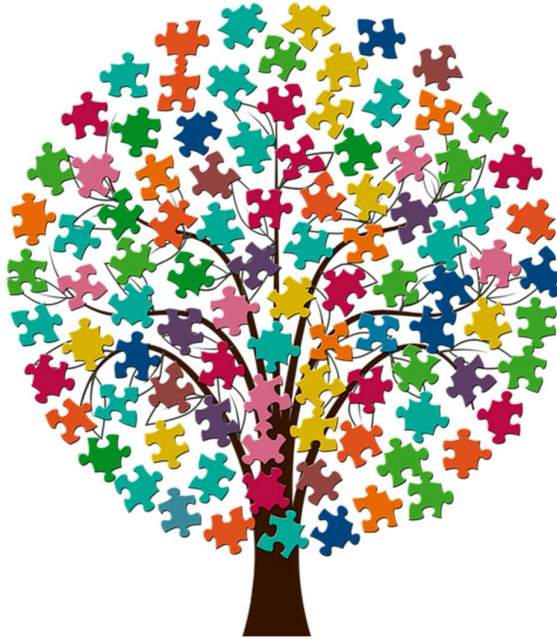


Methodiek besluitvorming



Maak een woordzoeker met jouw woorden die te maken hebben met *Introductie methodiek besluitvorming in de palliatieve fase*.

Welke woorden heb je geleerd tijdens dit thema *Introductie methodiek besluitvorming palliatieve fase*. Welke woorden vind je belangrijk, die je wilt onthouden? Maak van deze woorden een woordzoeker.

Wanneer alle studenten een woordzoeker hebben gemaakt kunnen jullie de puzzels van elkaar maken. Heeft jouw collega-student dezelfde woorden?

[Klik hier](#) om een woordpuzzel te maken.

Voor inspirerende onderwijsmaterialen en leerdoelen zie link

Bekijk [hier](#) de leerdoelen

