

De zingevingsdimensie in beeld

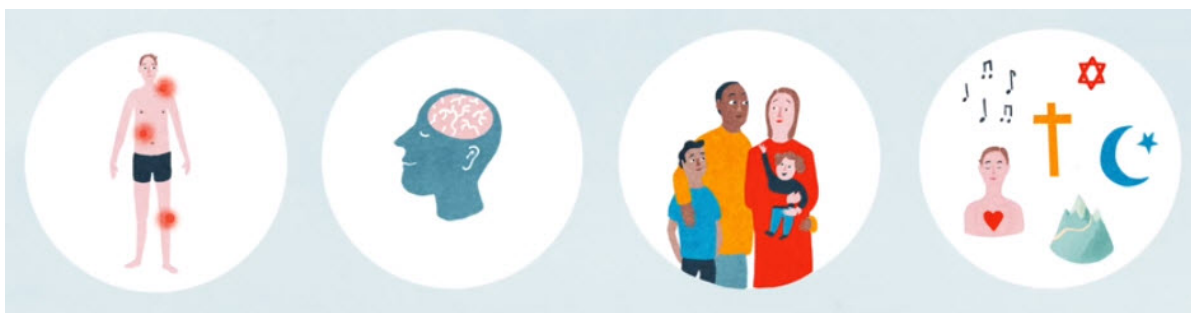
Studenteninstructie

Introductie

In deze leertaak ligt de focus op de rol van de arts, in dit geval de huisarts, bij het bespreken van vragen rondom zingeving en het leggen van de relatie van zingeving met keuzes in behandelmogelijkheden. De taak bestaat uit de voorbereiding en een groepsbijeenkomst waarin vier videofragmenten worden bekeken en nabesproken. De eerste drie fragmenten zijn (nagespeelde) gesprekken tussen een huisarts en een patiënte met borstkanker in verschillende stadia van haar ziekte. In het laatste gesprek reflecteert de huisarts op zijn eigen rol in de zorg voor palliatieve patiënten. Hij benoemt daarbij ook het belang van het bespreken van zingevingsvragen en de invloed die dit kan hebben op keuzes in de behandeling.

Vaardigheden:

- Communiceren met patiënten over sterven en de dood.
- Het bevragen van een patiënt op relevante aspecten in de fysieke, psychische, sociale en zingevingsdimensie.
- Kunnen beredeneren wat de invloed kan zijn van aspecten uit verschillende dimensies op het te voeren beleid bij een palliatieve patiënt.



Opdracht

De opdracht bestaat uit twee delen: de voorbereiding en de groepsbijeenkomst.

Vorbereiding

Het is belangrijk dat je je goed voorbereidt:

1. Lees de landelijke richtlijn spirituele zorg te lezen op pallialine, te vinden op de website van pallialine onder "Zingeving en spiritualiteit in de palliatieve fase" (<https://www.pallialine.nl/zingeving-en-spiritualiteit>).
2. Bekijk de kennisclip over het diamantmodel, te vinden is in de toolbox op Palliaweb ("Zingeving in de palliatieve fase, het het Diamantmodel <https://palliaweb.nl/onderwijsmaterialen/animatie-zingeving-in-de-palliatieve-fase,-het-dia>).
3. Sla het boek over zingeving in zorg en welzijn na dat gebaseerd is op het Ars Moriendi Model van Carlo Leget, te vinden in de toolbox op Palliaweb (<https://palliaweb.nl/onderwijsmaterialen/zingeving-in-zorg-en-welzijn>).

Groepsbijeenkomst

In de groepsbijeenkomst bekijken jullie samen vier videofragmenten. Na elk fragment volgt een nabespreking onder leiding van de docent(e).