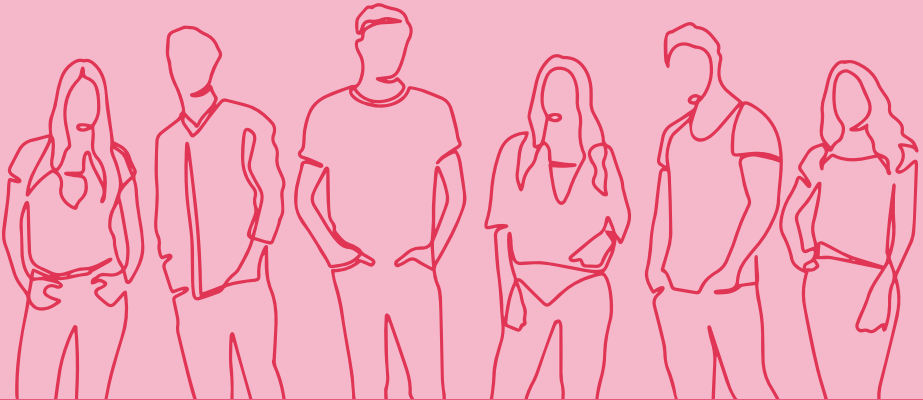




Netwerken Palliatieve Zorg
Oost-Veluwe en regio Zutphen

Palliatieve zorg in regio Zutphen



Palliatieve zorg is meer dan medische zorg. Het richt zich op mensen die niet meer beter worden. Deze zorg en ondersteuning besteedt aandacht aan kwaliteit van leven, aan sterven en aan de naasten. Wanneer mensen te horen krijgen dat ze ongeneeslijk ziek zijn, komen zij vaak in een nieuwe en onbekende wereld terecht. In regio Zutphen, Lochem en Brummen vinden we het belangrijk dat ondersteuning aansluit bij iemands wensen en behoeften. Hulpverleners zijn de wegwijzer in deze fase.

De sociale kaart palliatieve zorg biedt een overzicht van het aanbod in de regio en ondersteunt bij het snel en passend verwijzen.

Heeft u vragen?

Marleen de Lange
06 - 836 771 89
m.delange@sensire.nl

Meer informatie

www.palliaweb.nl/netwerken-oostveluwe-zutphen

Regionale adressen

Alle hulp overzichtelijk bij elkaar.
Van zorg tot praktische ondersteuning.

Mijn Zorgpad

In de laatste levensfase kan de behoefte aan zorg en ondersteuning veranderen. Om het uitzoeken en regelen te vergemakkelijken en om zelf actief mee te kunnen denken is > **Mijn Zorgpad** ontwikkeld. Het biedt patiënten inzicht wie je in kunt schakelen, welke hulpmiddelen beschikbaar zijn en hoe je kunt omgaan met het leven met een ongeneeslijke ziekte.

Het ziekenhuis

Dit is meestal de plek waar mensen te horen krijgen dat ze niet meer beter zullen worden. Palliatieve patiënten en hun naasten worden tijdens het behandeltraject begeleid door gespecialiseerde verpleegkundigen en artsen.

088 - 105 3301

> www.gelreziekenhuizen.nl

Huisarts

De huisarts levert zorg van de wieg tot het graf, kijkt verder dan alleen een klacht en bespreekt ook hoe iemand zich voelt en of er genoeg steun om iemand heen is. Samen beslissen over wensen en grenzen is waardevol. Het helpt om twijfels, vragen

en andere aandachtspunten voor een gesprek op papier te zetten.

Apotheek

Uw lokale apotheek is een belangrijke partner en ondersteunt samen met huisarts en thuiszorg bij medicatie, inzet van de palliakit en wijzigingen in de behandeling.

Thuis, woonzorgcentra/ verpleeghuizen

Veel mensen willen de laatste fase van hun leven thuis doorbrengen. Verpleging, verzorging en gespecialiseerde inzet, zoals pijnbestrijding is mogelijk. Als wijkverpleging (nog) niet nodig is, kunnen palliatieve zorg verpleegkundigen ondersteuning en begeleiding en bieden. Ook in woonzorgcentra/verpleeghuizen wordt palliatieve zorg afgestemd op wensen en behoeften. Bespreek de mogelijkheden met uw huisarts, wijkverpleegkundige of zorgorganisatie.

Buurtzorg

Via het landelijke nummer 085 - 040 37 00 zijn de plaatselijke teams bereikbaar. > www.buurtzorgnederland.com

Den Bouw Warnsveld

0575 - 522 840

> www.denbouw.net

Dovida

0573 - 459 547

> www.dovida.nl

Fortumus, Tusselerhof Lochem

0573 - 256 231

> www.fortumus.nl

Riwis Zorg en Welzijn

0900 - 242 42 41

> www.riwis.nl

Sensire

088 - 260 60 20/0900 - 88 56

> www.sensire.nl

Stichting zorgcombinatie

Marga Klompé

De Hoge Weide Lochem

0544 - 474 100

> www.margaklompe.nl

Vérian

088 - 126 31 26

> www.verian.nl

Zorggroep Sint Maarten

Polbeek Zutphen

0573 - 256 655

> www.zorggroep-sintmaarten.nl

Vrijwilligers Palliatieve Terminale Zorg (VPTZ)

Goed opgeleide vrijwilligers zijn beschikbaar voor ondersteuning en zorg thuis en in hospicevoorzieningen. Zij bieden zorg, aandacht en ondersteuning in de laatste levensfase. Deze hulp is gratis en kan door patiënt, naaste, de huisarts of een verpleegkundige worden aangevraagd.

Noaberhulp

06 - 1046 5495

> www.stichtingnoaberhulp.nl

Welzijn

Welzijnsorganisaties bieden binnen de palliatieve zorg o.a. ondersteuning op het gebied van ontmoeting, mantelzorg en rouw&verlies groepen.

Perspectief Zutphen

0575 - 519 613

> www.perspectiefzutphen.nl

Welzijn Brummen

0575 - 561 988

> www.welzijnbrummen.org

Welzijn Lochem

0573 - 297 000

> www.welzijnlochem.nl

Hospice

Een hospice biedt een warm en veilig verblijf in een huiselijke omgeving in de laatste levensfase, bij een levensverwachting van ongeveer drie maanden. Verblijf in een hospice is vaak de beste oplossing wanneer ondersteuning thuis niet meer voldoende is. Er is 24-uurs zorg van verpleegkundigen, verzorgenden en geschoolde vrijwilligers aanwezig. Naasten zijn altijd welkom en kunnen helpen met de zorg. Soms is tijdelijk verblijf (respijt) mogelijk. Sommige hospices hebben een eigen arts, anderen werken samen met de huisarts van de gast.

Buurtzorghuis Warnsveld

06 - 2058 5554

> www.buurtzorghuis.nl

Hospice Zutphen

0575 - 566 333

> www.hospice-zutphen.nl

Andere doelgroepen

Aya

Zorg voor jongvolwassenen.

06 - 4614 9997

> www.ayazorgnetwerk.nl

Eve Foundation

Lotgenotenprogramma's voor jongeren die een ouder hebben verloren.

> www.evefoundation.nl

GGNet

Voor mensen met meervoudige psychiatrische en psychosociale problemen.

088 - 933 11 00

> www.ggnet.nl

Voor mensen met verslavingsproblematiek en dak- en thuislozen, waarbij de lichamelijke zorgbehoefte (tijdelijk) op de voorgrond staat.

088 - 090 18 10

> www.legerdesheils.nl

Oncologiezorgnetwerk

Zutphen

> www.zutphen.nl

[oncologiezorgnetwerken.nl](http://www.oncologiezorgnetwerken.nl)

Zozijn

Voor mensen met een verstandelijke beperking.

088 - 575 30 00

> www.zozijn.nl

Palliatieve zorg voor kinderen

> www.kinderpalliatief.nl

Houmevast

> www.houmevast.nl

Vergeetmeniet

> www.vergeetmeniet.nl

WENSEN?

Diverse organisaties bieden vaak kosteloos aan om laatste wensen te vervullen.

De Opkikker

Opkikkerdagen voor gezinnen met een langdurig ziek kind.

036 - 5386 660

> www.opkikker.nl

Make-A-Wish

Vervult een wens van kinderen met een levensbedreigende ziekte.

0348 - 40 80 60

> www.makeawish-nederland.org

Stichting Ambulance Wens

Vervoer naar een plek van betekenis.

085 - 444 42 88

> www.ambulancewens.nl

Stichting Vaarwens

Dagje varen.

06 - 5136 8198

> www.stichtingvaarwens.nl

Wens Ambulance

Vervoer naar een plek van betekenis.

> www.wensambulance-gelderland.nl

Stichting Levensportret

Een video als waardevolle herinnering voor naasten.

06 - 8022 7604

> www.stichtinglevensportret.nl

Wensstichting Shamajo

Onbeperkt genieten voor mensen met een meervoudige handicap.

06 - 2738 9625

> www.shamajo.nl

ONTMOETINGSPLEKKEN

Café Doodgewoon

Hier worden informatieve thema's over palliatieve zorg besproken. Data en onderwerpen: Website, bij Praat vandaag over morgen
06 - 3658 1651
> www.palliaweb.nl/
netwerk-oostveluwe

De Middenhof Inloopcentrum voor leven met en na kanker.

De Stek (samenwerking vriendendiensten en Ixtanoa)
06 - 30 79 99 32
> vriendendienstendeventer.nl/
zelfregie-en-herstel/lochem

Geheugensteunpunt

Brummen/Eerbeek
06 - 28 45 72 99
> [netwerkdementie.nl/
geheugensteunpunt-
brummen/](http://netwerkdementie.nl/geheugensteunpunt-brummen/)

Het Bovenkamer Perspectief

06 - 2206 6094
> [www.bovenkamer
perspectief.nl](http://www.bovenkamerperspectief.nl)

Nolano Zutphen

06 - 3889 8625
> www.nolano.nl

Odensehuis Zutphen

Voor mensen met beginnende dementie.
06 - 2495 4343
> www.odensehuiszutphen.nl

OVERIG

Er is een groot aanvullend aanbod.
Zoals > [kunstzinnige therapie](#)
> [complementaire zorg](#),

het bezoeken van bezinningsplekken (o.a. > www.hofvankairoos.nl), psychosociale ondersteuning (o.a. > www.hdi.nl), mindfulness of ondersteuning bij levensvragen, hulp aan gezinnen waarin een kind kanker heeft (> www.vokk.nl) en hulp aan kinderen met een ouder met kanker. (> www.kankerspoken.nl)

Bedsidesingers

Zangers aan bed in de laatste levensfase.
06 - 4093 6592
> www.bedsidesingers.nl

Centrum voor Levensvragen

Praten met een geestelijk verzorger kan zinvol zijn wanneer uw leven ingrijpend verandert.
0900 - 777 00 77
> www.willemlevensvragen.nl

Het juiste loket

Voor vragen en klachten over zorg en welzijn. Het ministerie van VWS heeft dit meldpunt ingesteld om knelpunten op te sporen en te verbeteren.
030 - 789 78 78
> [www.regelhulp.nl/
juiste-loket](http://www.regelhulp.nl/juiste-loket)

Vergoeding van kosten

Vergoedingen verschillen per zorgsoort. Informeer vooraf bij uw zorgverzekeraar naar de

vergoeding, het eigen risico en eventuele benodigde indicatiestelling of eigen bijdragen. Voor zorg thuis kunt u rechtstreeks contact opnemen met een zorgaanbieder. Hulp bij het huishouden, een rolstoel of woningaanpassingen vraagt u aan via de gemeente
> [Wet Maatschappelijke ondersteuning \(WMO\)](#).

In veel gevallen is er een indicatie nodig van het Centrum Indicatiestelling Zorg (CIZ).
088 - 789 10 00
> www.ciz.nl

Wegwijzer overheid

Er is een digitale wegwijzer waar alle zorg en ondersteuning te vinden is.
> www.regelhulp.nl

Lokaal aanbod zorg en ondersteuning

> hulpwijzerzutphen.nl

NAZORG

Verder na het verlies van een dierbare

In deze > [folder](#) staat een overzicht van het regionale aanbod voor ondersteuning bij rouw.

Wegwijzer voor afscheid

Biedt informatie voor een persoonlijke invulling aan alle fasen rondom een overlijden.
> www.laastewens.nl