



ELIZA

Eerstelijns- en Interdisciplinaire Zorg Antwerpen
Universiteit Antwerpen

12 december 2019

Leren interprofessioneel samenwerken in de gezondheidszorg



Giannoula Tsakitzidis



ELIZA

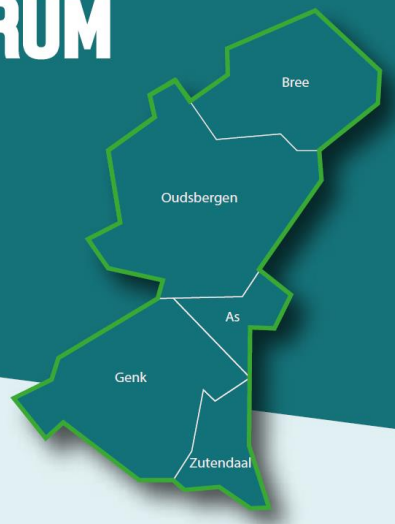
Eerstelijns- en Interdisciplinaire Zorg Antwerpen
Universiteit Antwerpen

giannoula.tsakitzidis@uantwerpen.be

UITNODIGING VERANDERFORUM

Eerstelijnszone Kemp en Duin

Donderdag 12 december 2019



Het belang van interprofessioneel samenwerken:

- Wat is dat?
- Hoe realiseren we dat?
- Welke moeilijkheden komen wij tegen?



ELIZA

Eerstelijns- en Interdisciplinaire Zorg Antwerpen
Universiteit Antwerpen



- 84 jaar
- Weduwe
- Zoon en dochter
- Gezondheidsproblemen
- Wil niet tot last zijn
- Woonzorgcentrum

Bella





?

?

?

?





Interprofessioneel samenwerken



Waarover gaat het?



Kan iemand van ons dat alleen aanpakken?



Overzicht



Interprofessioneel samenwerken

WAT IS DAT?

HOE REALISEREN WE DAT?

WELKE MOEILIKHEDEN KOMEN WIJ TEGEN?

CONCLUSIE



WAT IS DAT?



Leren interprofessioneel samenwerken in de gezondheidszorg.

**Interprofessioneel
samenwerken**

**Interprofessioneel
leren**

**Patiënt/cliënt-
gericht handelen**



WAT IS DAT?



Interprofessioneel samenwerken

Interprofessioneel

- Verschillende disciplines/professies
- In interactie met elkaar

Samenwerken

- Werken met eenzelfde doel

Werken aan eigen ontwikkeling van competenties



De ander helpen bij ontwikkeling van competenties

In de Gezondheidszorg

- Patiënt/cliënt gericht
- Evidence based/Experience based
- Wat je vandaag leert, morgen doen en blijven doen in samenwerking



WAT IS DAT?

Interprofessioneel
leren



Interprofessioneel LEREN

is de opportuniteit van de verschillende professionals om

VAN, MET en OVER

elkaar te leren

(CAIPE 2002)

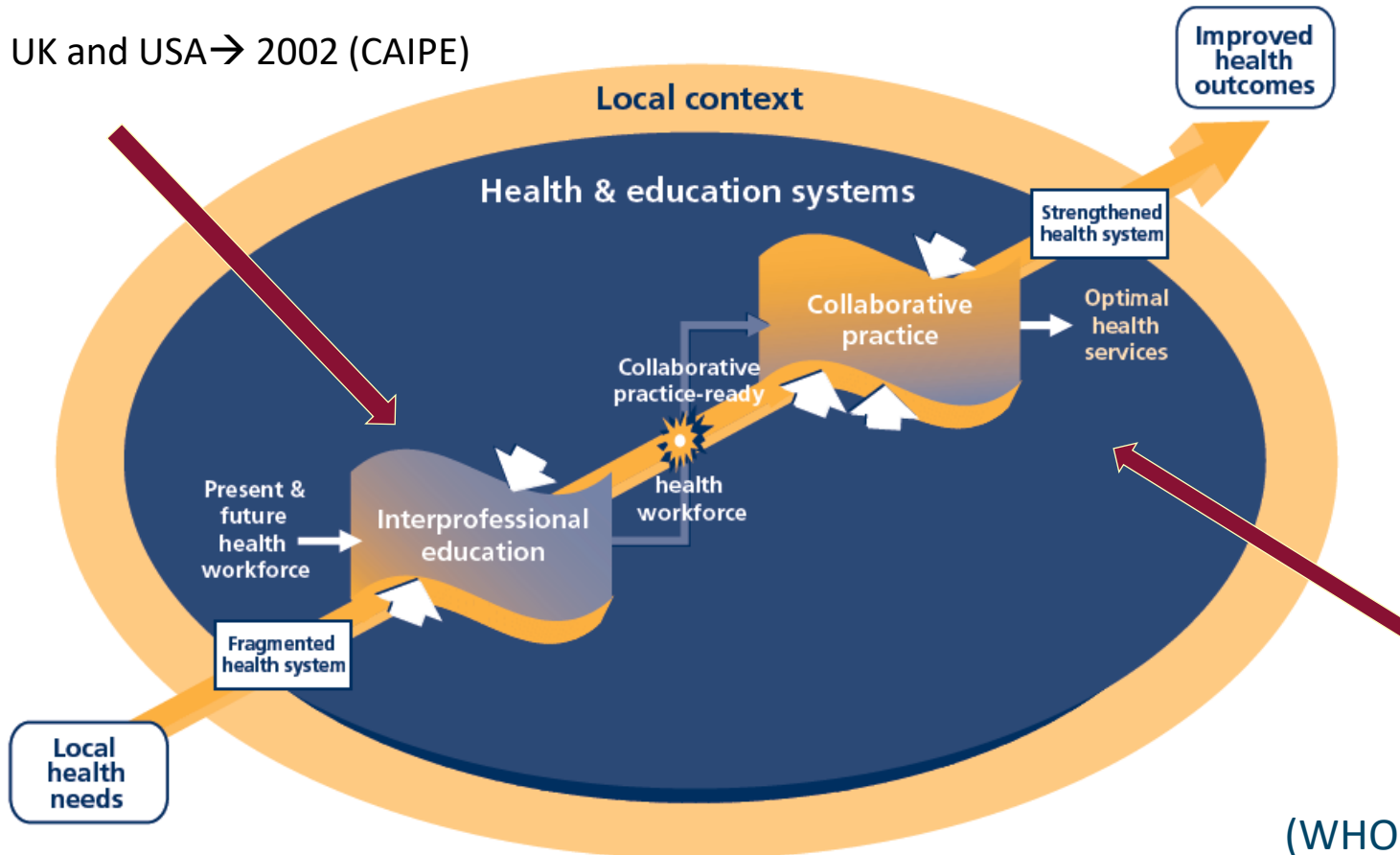




WAT IS DAT?

Patiënt/cliënt-gericht handelen

1960 UK and USA → 2002 (CAIPE)





WAT IS DAT?



Disciplinariteit



Professionaliteit



inter

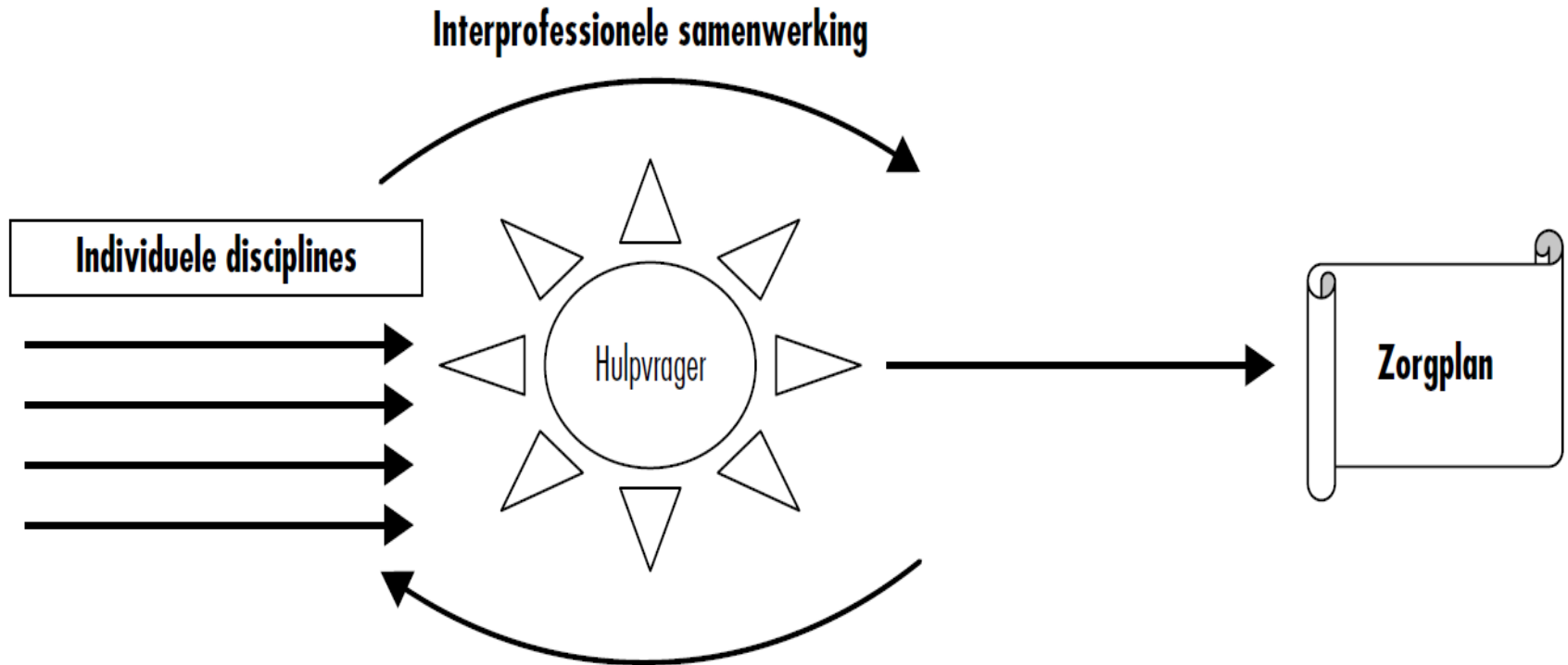


D'Amour & Oandasan (2005)





WAT IS DAT?

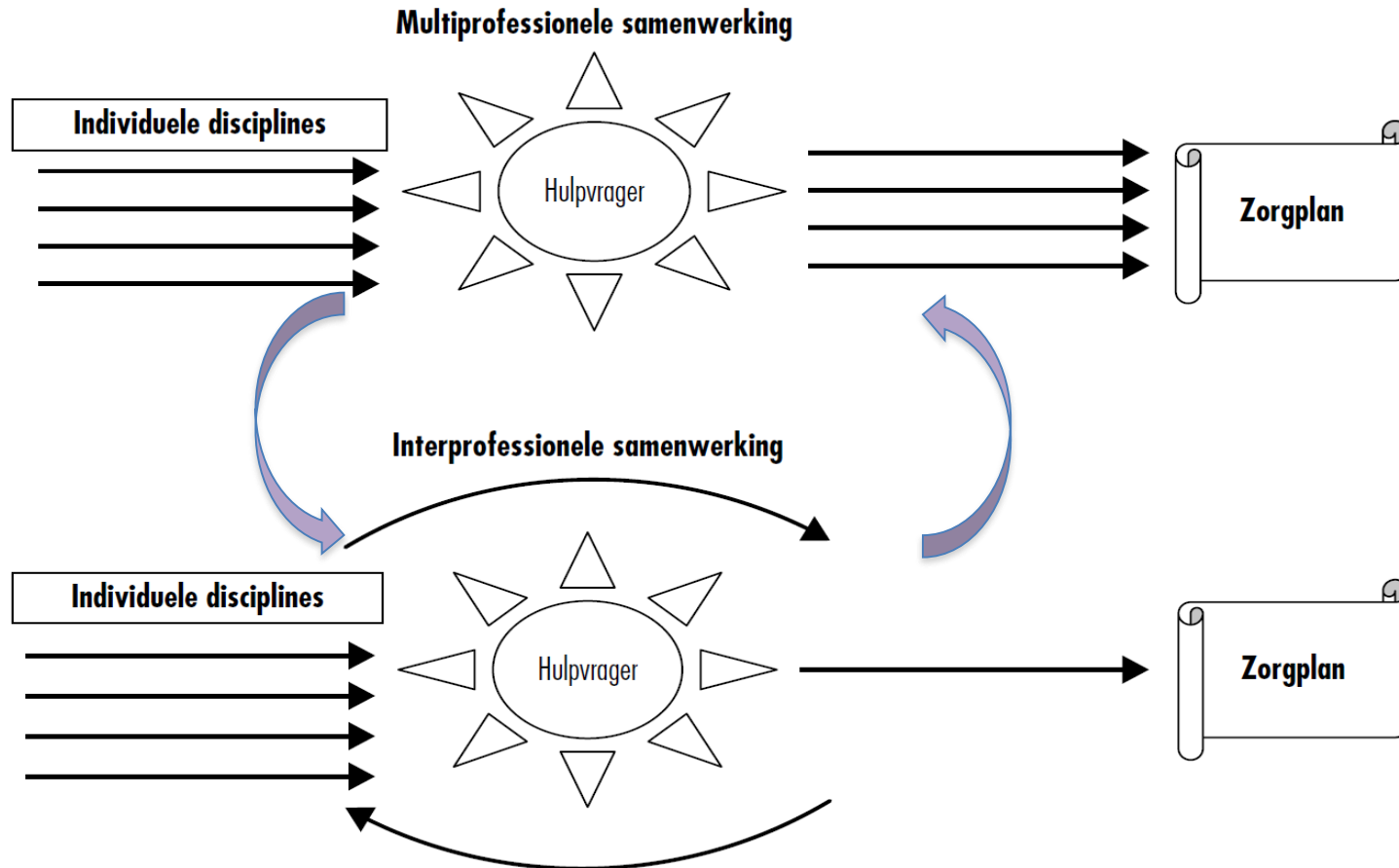


Gebaseerd op
McGill





WAT IS DAT?



Gebaseerd op
McGill





WAT IS DAT?



Samenwerken start bij de professionals



Gebaseerd op Canmeds (2005)





Overzicht



Interprofessioneel samenwerken

WAT IS DAT?

HOE REALISEREN WE DAT?

WELKE MOEILIKHEDEN KOMEN WIJ TEGEN?

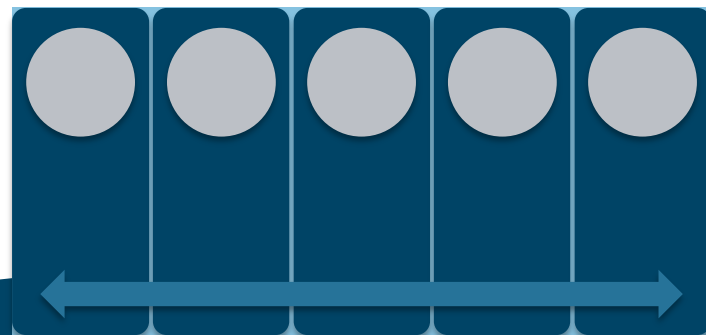
CONCLUSIE



HOE REALISEREN WIJ DAT?



Onderwijs





HOE REALISEREN WIJ DAT?



2008 en 2012



2015



2018

5 stappen om te leren samenwerken



Kennismaking: wie is de ander en wie ben ik?

(Zorg)plan opstellen: hoe zorgen wij samen voor een patiënt / cliënt?

Patiënt/cliëntgericht handelen
Reflectie en evaluatie van teamwerking

Ethisch handelen: hoe nemen we beslissingen in moeilijke situaties?

Communiceren: hoe, waarom en met wie?

5 stappen om te leren samenwerken



*"Alone we go faster.
Together we go further"*



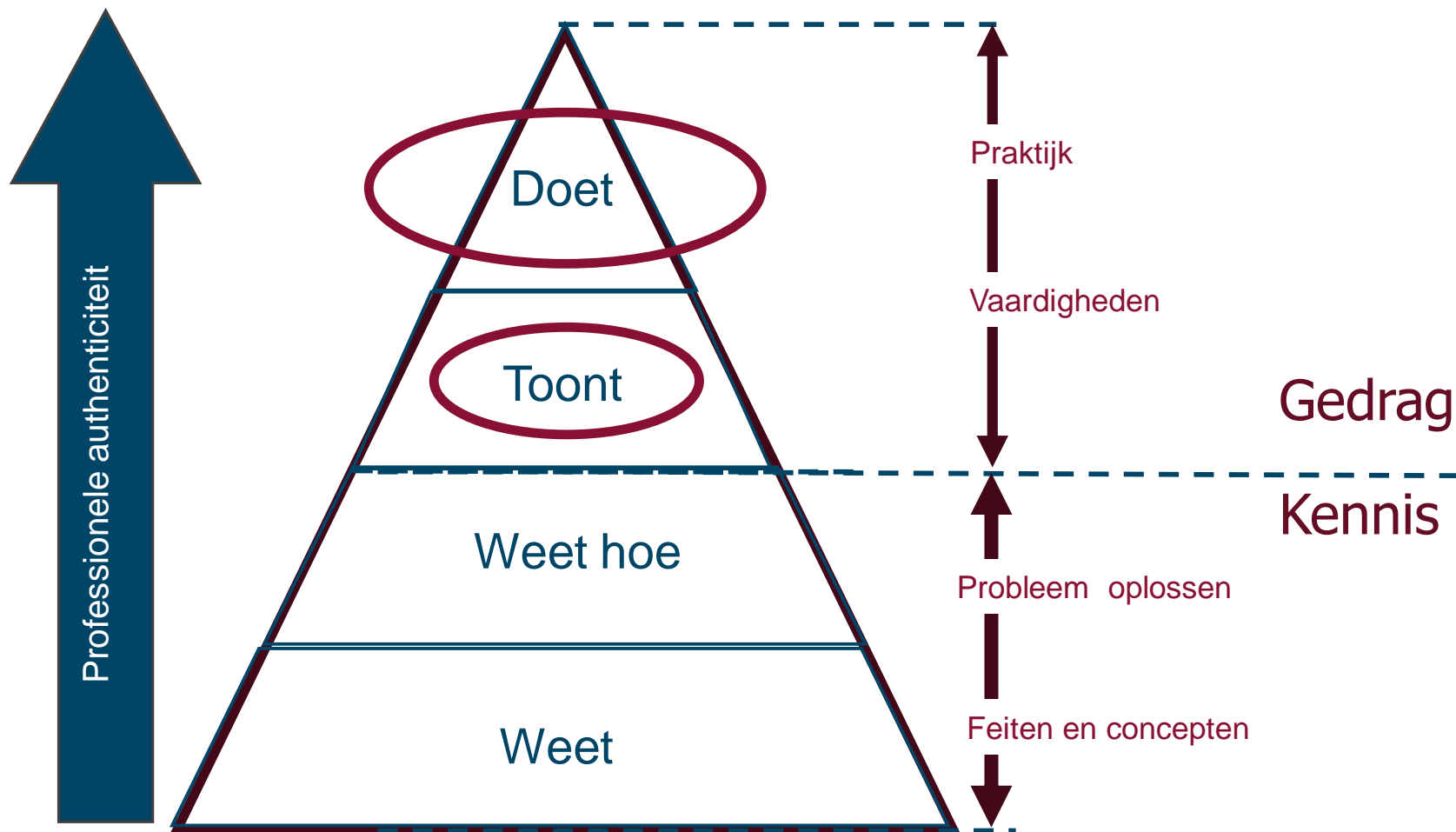


HOE REALISEREN WIJ DAT?





HOE REALISEREN WIJ DAT?



(Miller 1990)

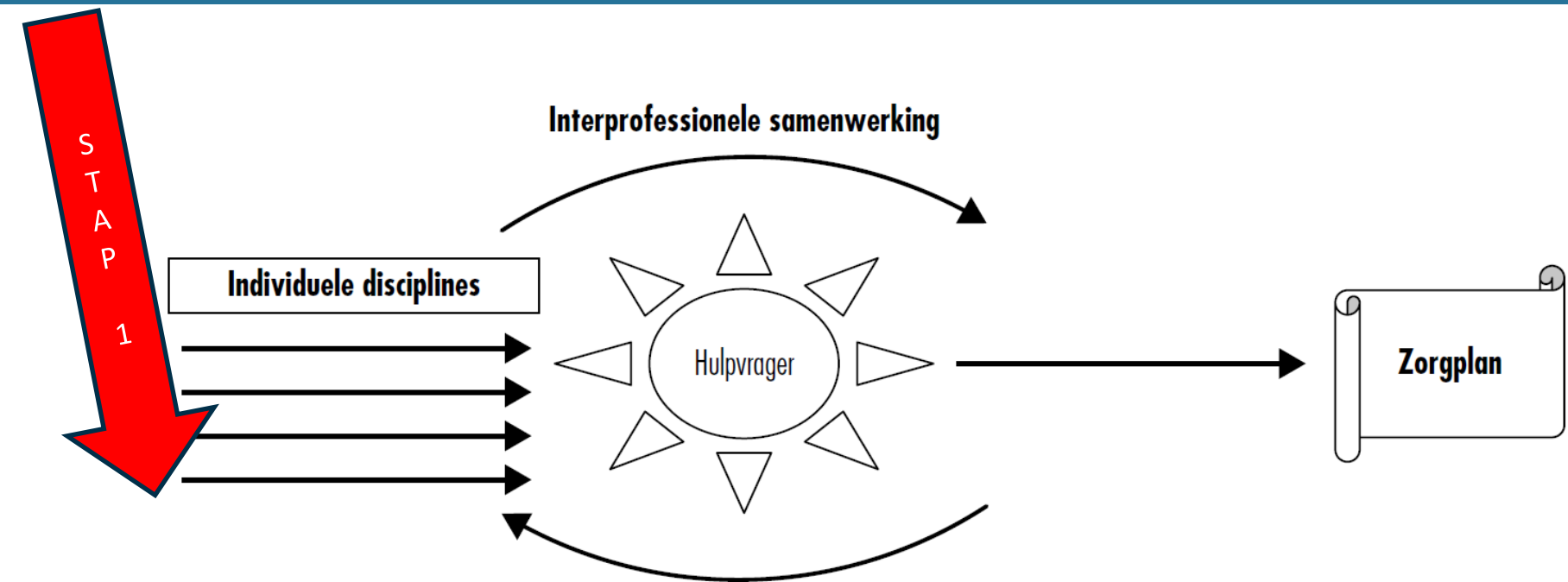


Weet wie de ander is en wat de bijdrage van deze discipline is voor de zorg van de patiënt/cliënt met een bepaalde hulpvraag.

Met wie werk je samen en waarom?

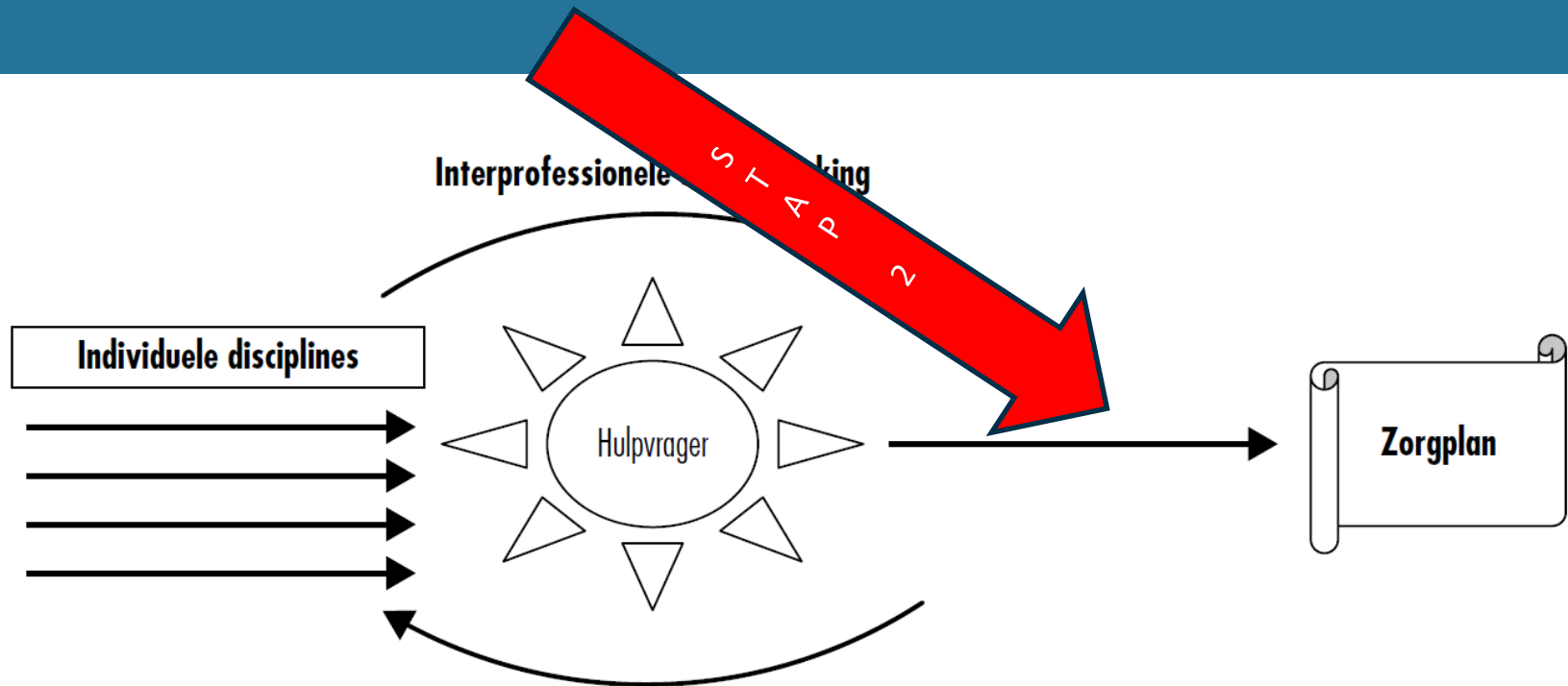
Wat zijn de verwachtingen?

Welk afspraken hebben jullie gemaakt rond communicatie met elkaar?



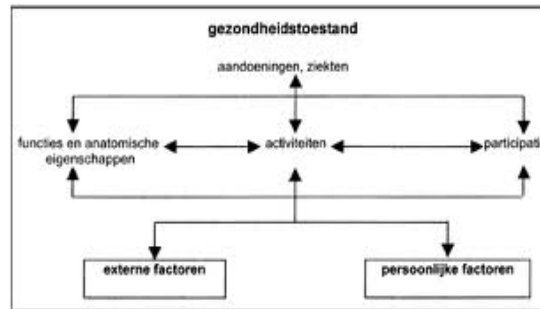
Hoe wordt de patiëntenzorg georganiseerd in uw praktijk?
Is het meer dan enkel de 'pathologie' of wordt er ook naar functioneren
gekeken?

'ICF' (International Classification of Functioning, Disability and Health)
kan helpen om de juiste vragen te stellen.





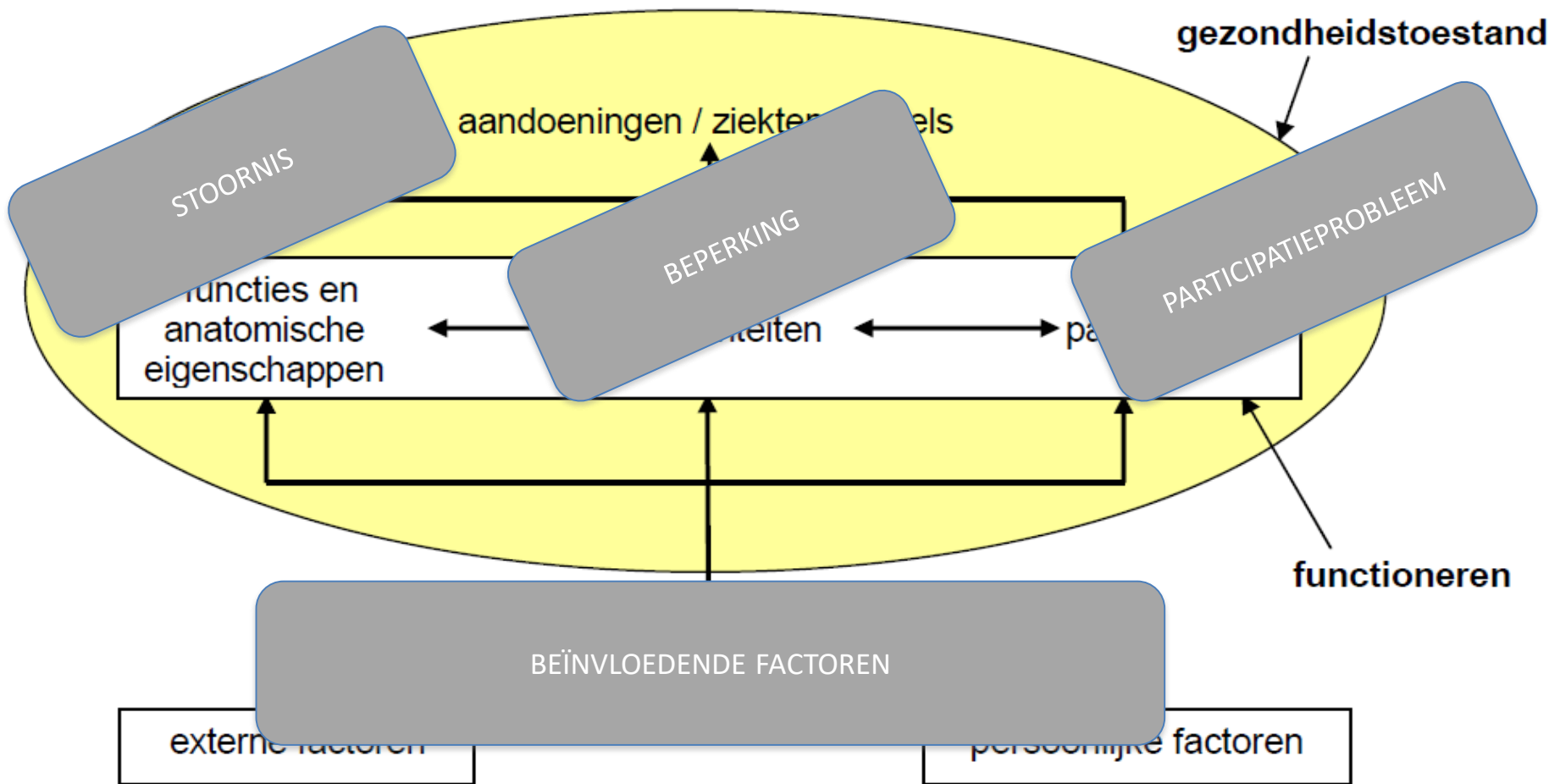
ICF

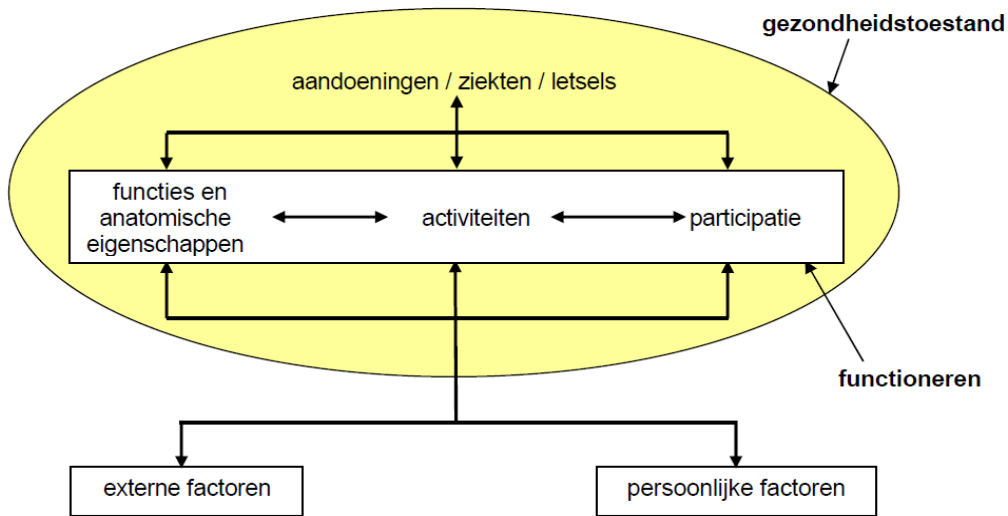


is een raamwerk van classificaties die tezamen een gestandaardiseerd **begrippenapparaat** vormen voor het **beschrijven** van het menselijk functioneren en de **problemen** die daarin optreden. Maar ook de **krachten en de mogelijkheden** kunnen in kaart gebracht worden.

Bron: ICF Nederlandse vertaling van de international Classification of Functioning, Disability and Health.

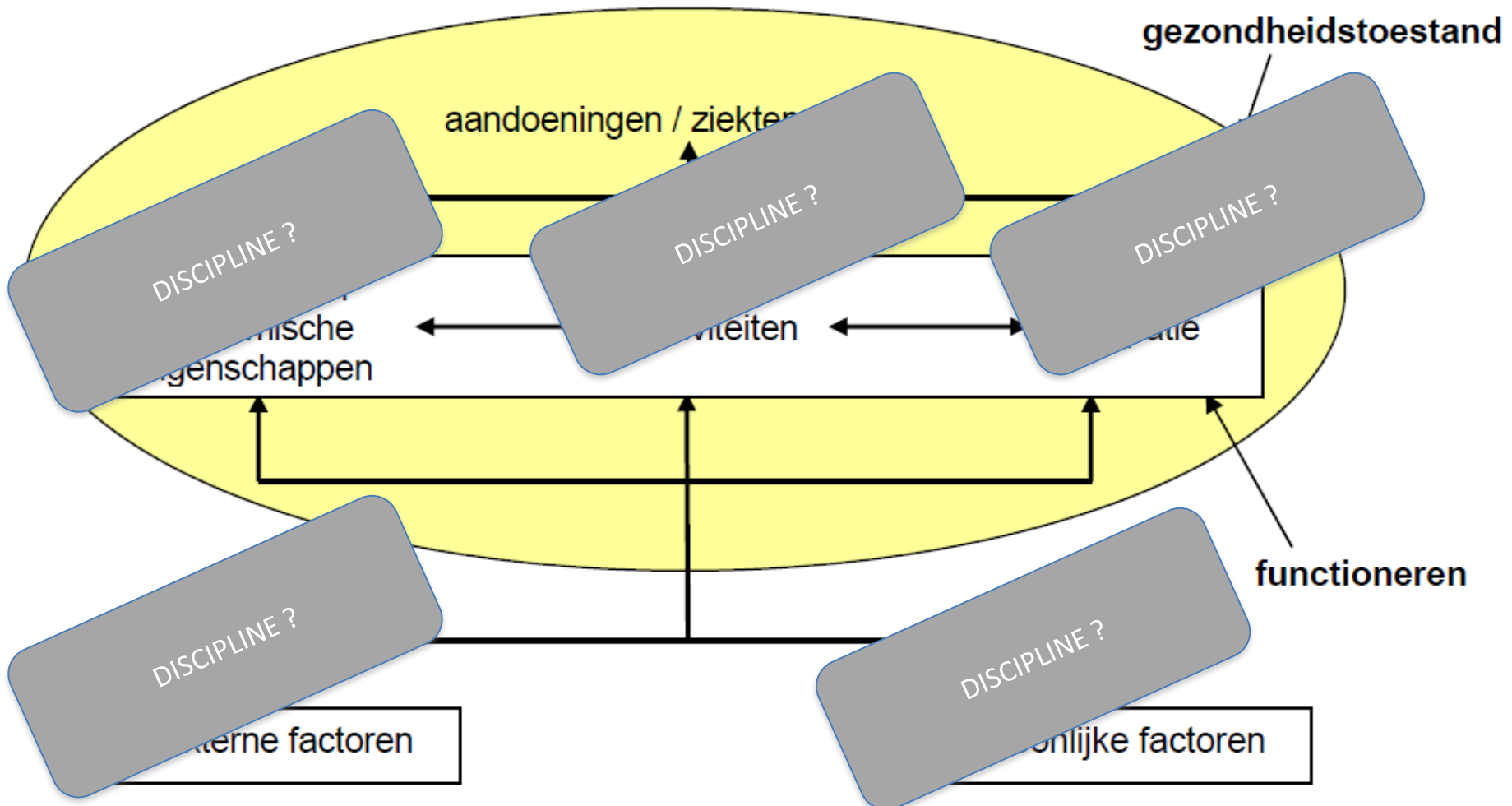
ICF (International Classification of Functioning, Disability and Health)

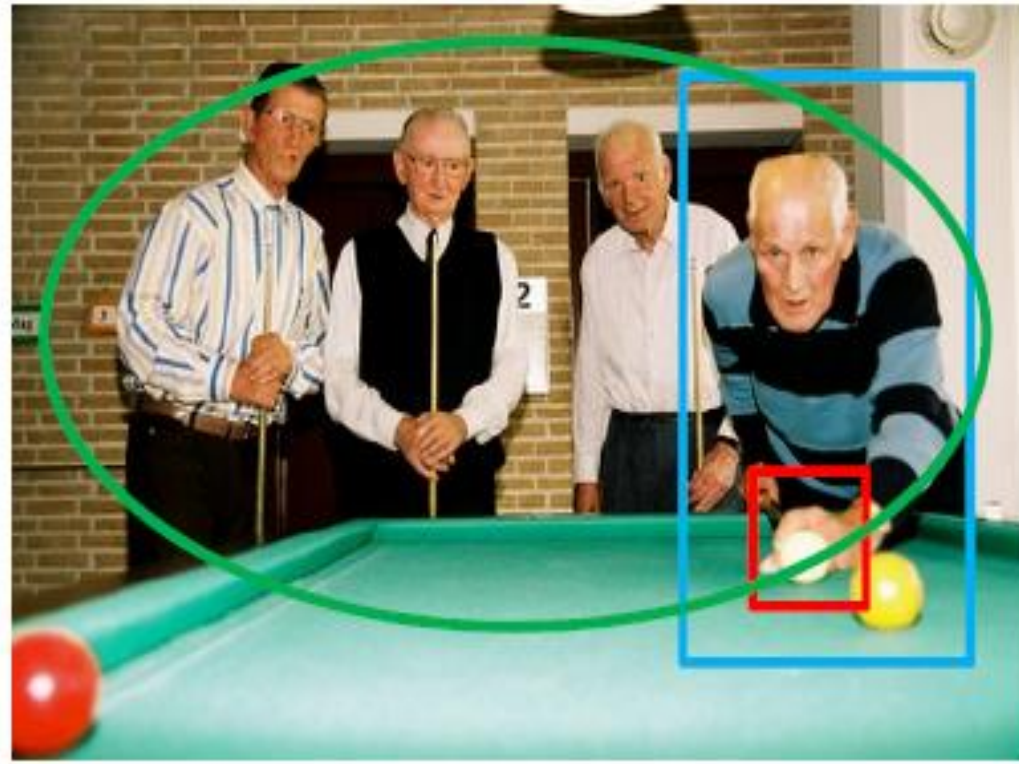
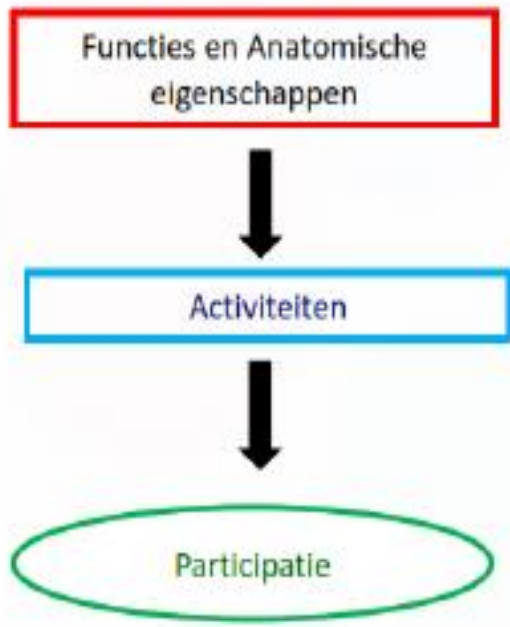




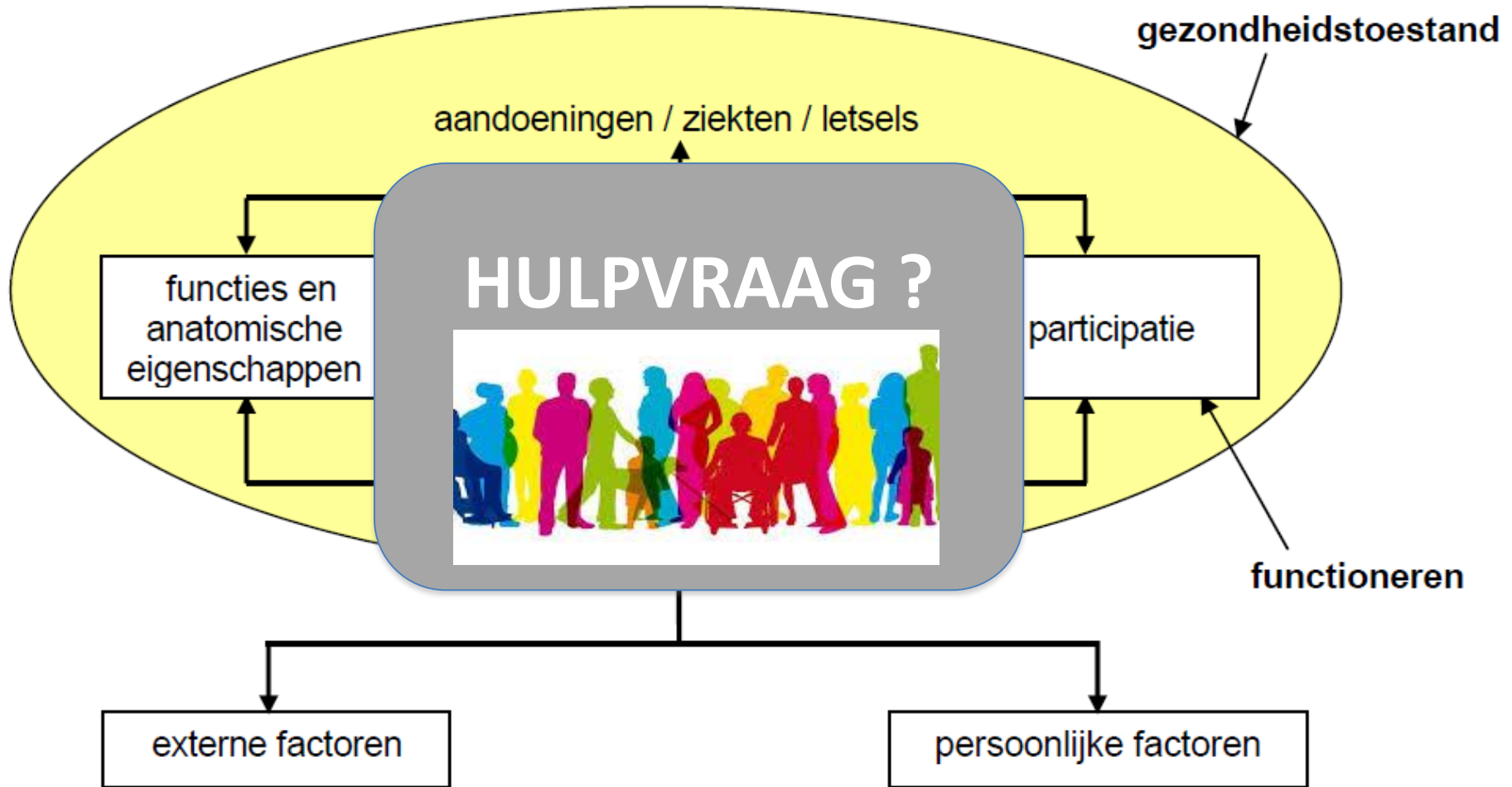
Iedereen is anders

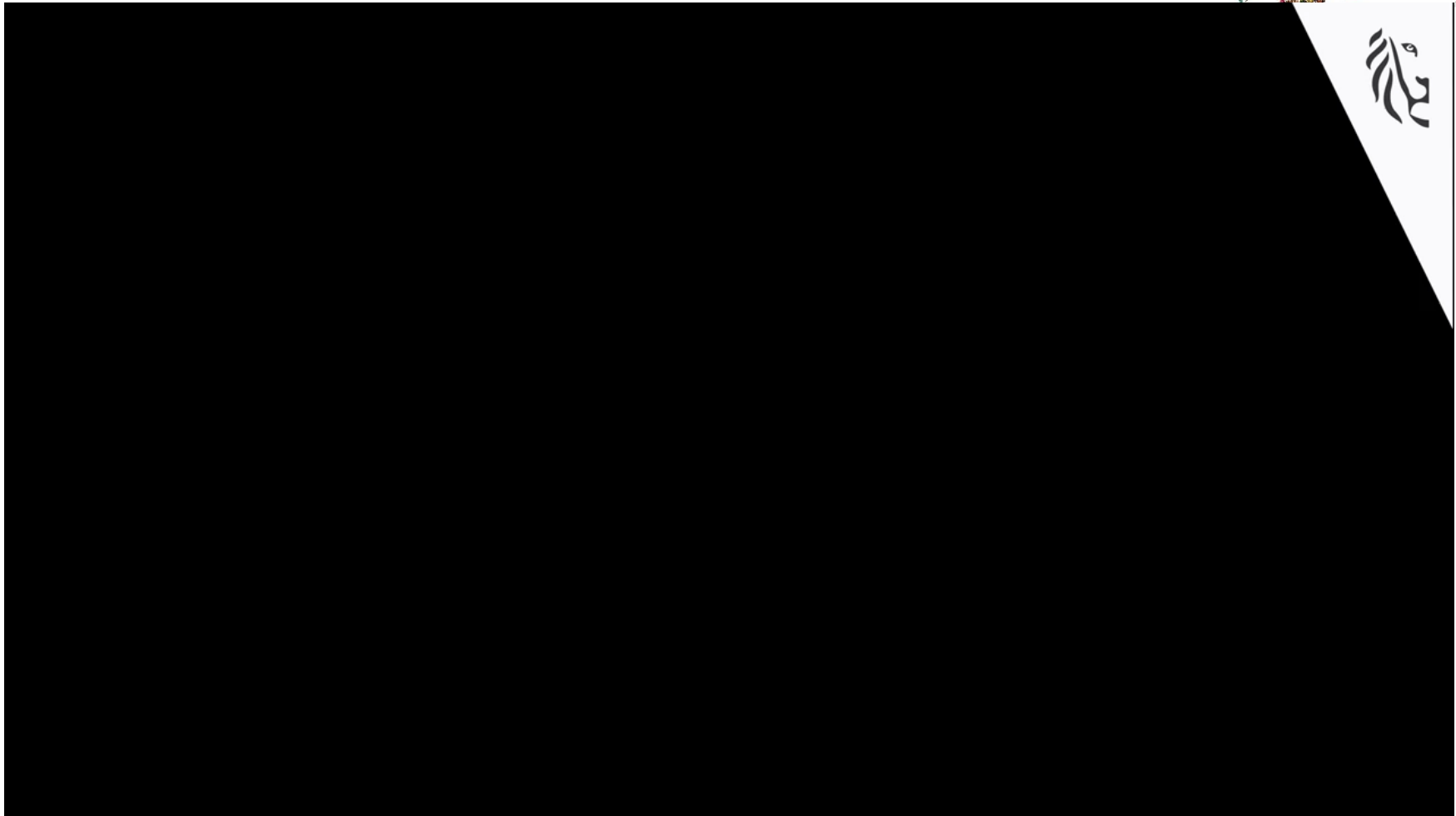
ICF (International Classification of Functioning, Disability and Health)





ICF (International Classification of Functioning, Disability and Health)





Wat is de meerwaarde van ICF?

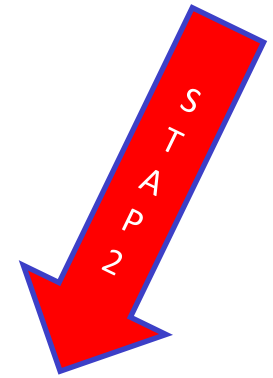
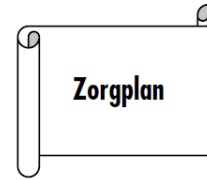
Je kan gerichter doorverwijzen.

Laat toe om een zorgplan op te stellen vanuit drie perspectieven:

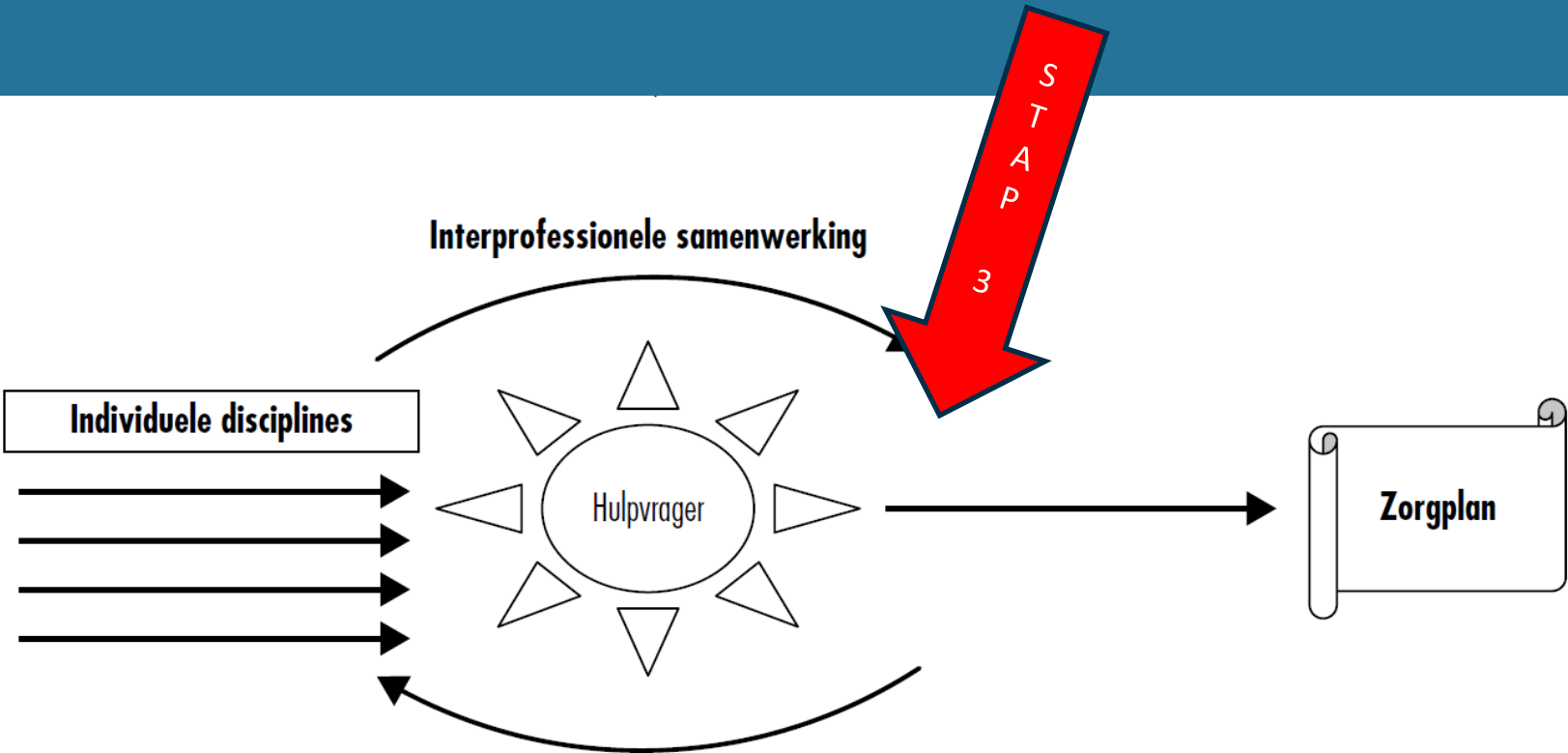
Lichamelijk functioneren

Persoonlijk handelen

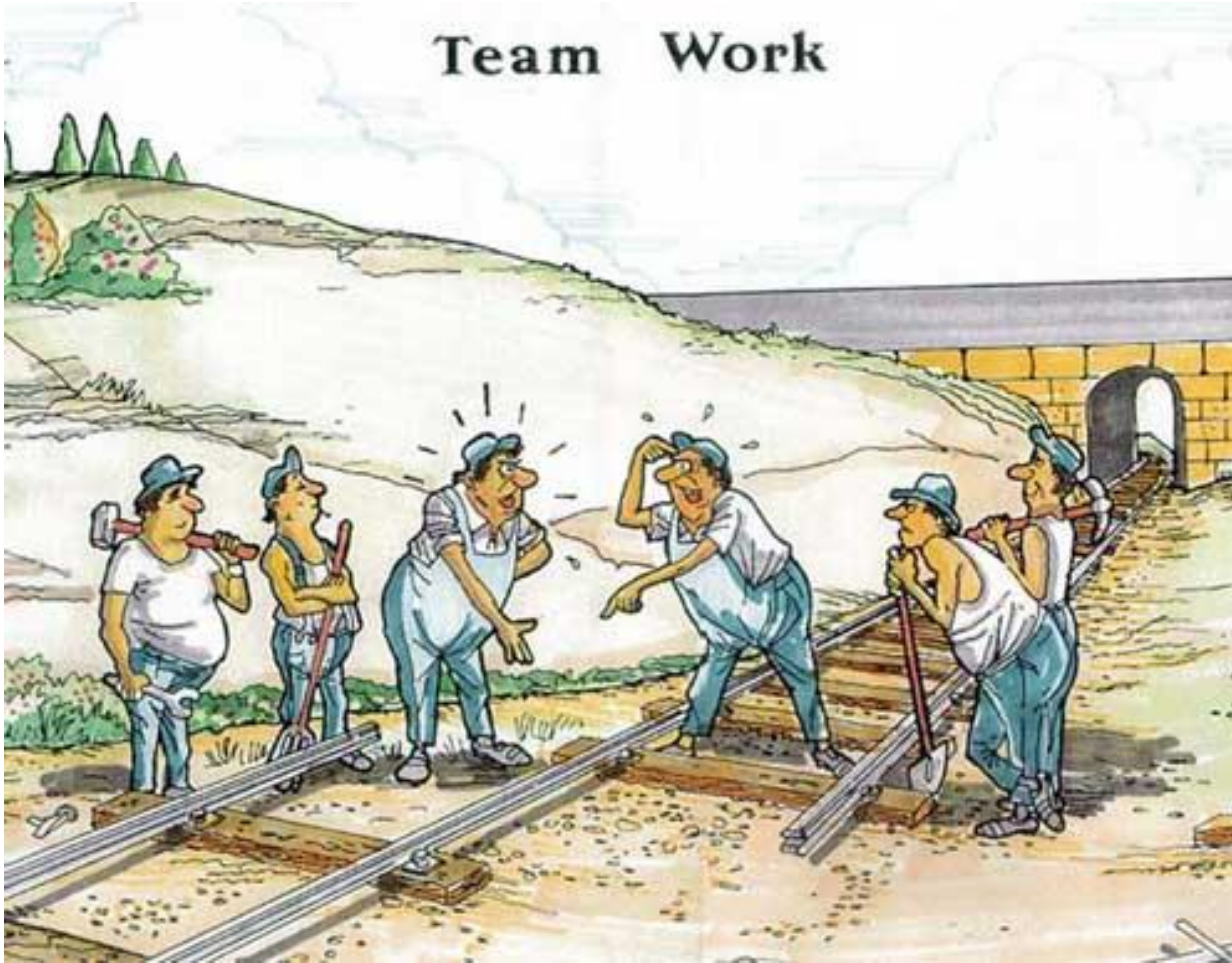
Sociaal handelen



Wat is er nodig om de beste zorg te kunnen bieden, en wat is er haalbaar?
Wat maakt dat wij patiëntgericht én teamgericht kunnen werken?

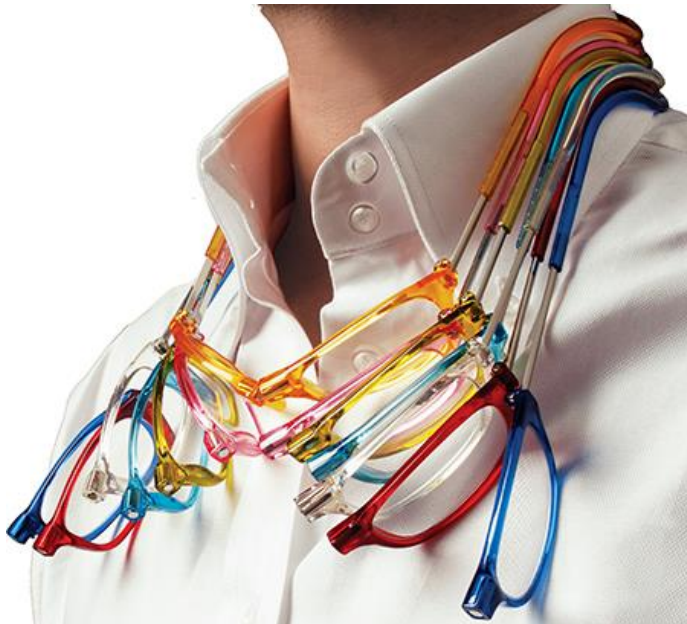


Werken in een groep





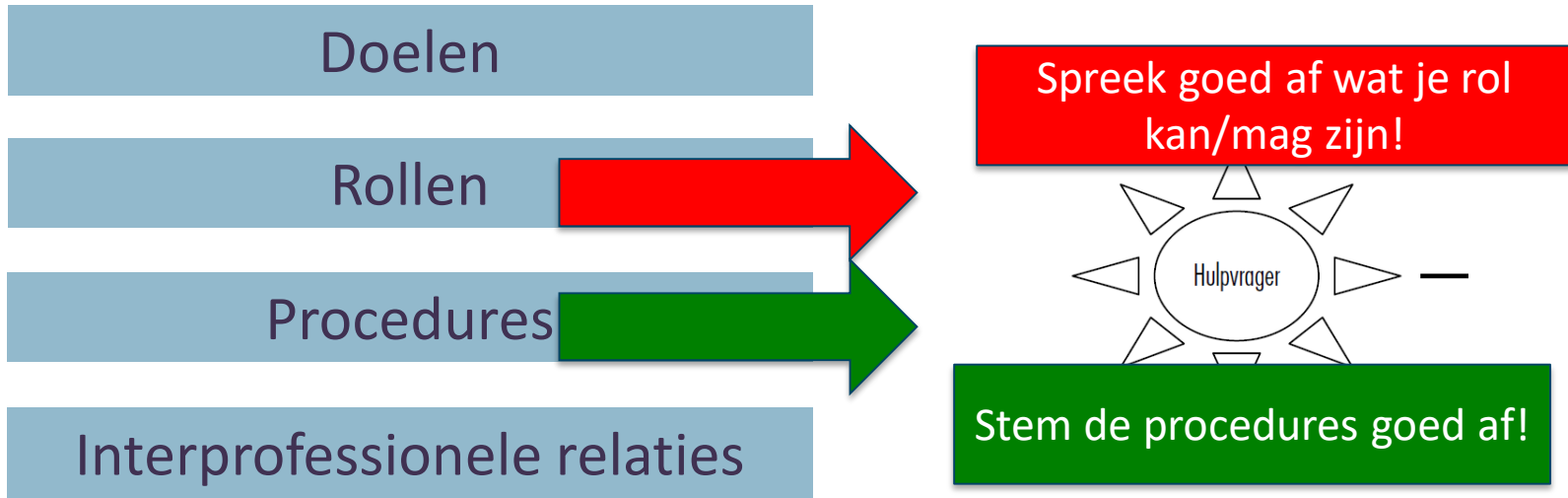
Verschillende brillen om naar de patiënt/cliënt te kijken



Het belang van leiden van een groep



Teamdoelmatigheidstheorie



Teamdoelmatigheidstheorie



Doelen

Rollen

Procedures

Interprofessionele relaties



Management

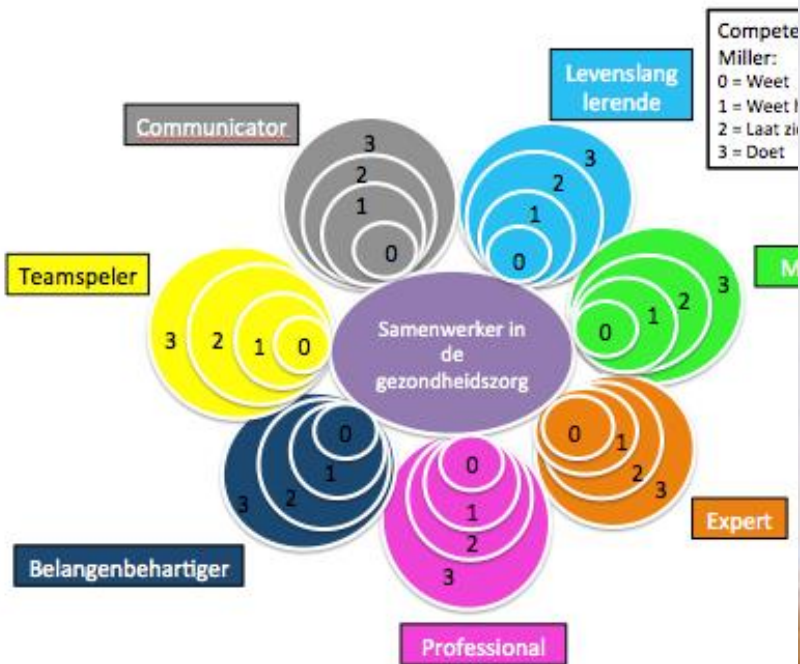
Leiderschap



Groepsriteria (handboek p151)

1. Deze groep kan **doelgericht** werken.
2. In deze groep kan als groep een **beslissing** worden genomen.
3. **Rollen respecteren** (vanuit discipline, taken, ...).
4. In deze groep worden **vragen** gesteld over elkanders vakgebied (expertise).
5. De groep houdt zich aan **afspraken**.
6. In deze groep wordt **nieuw materiaal** aangebracht.
7. In deze groep wordt **feedback** gegeven tijdens de **reflecties**.
8. In deze groep worden **meningen** gegeven tijdens de inhoudelijke **discussies/dialogoog**.
9. De groepsleden **motiveren en stimuleren** elkaar.
10. In deze groep heerst een **positief groepsklimaat**.

Zelf - en groepsreflectie



is al goed zichtbaar en herkenbaar in de groep

Rol is soms zichtbaar en herkenbaar in de groep

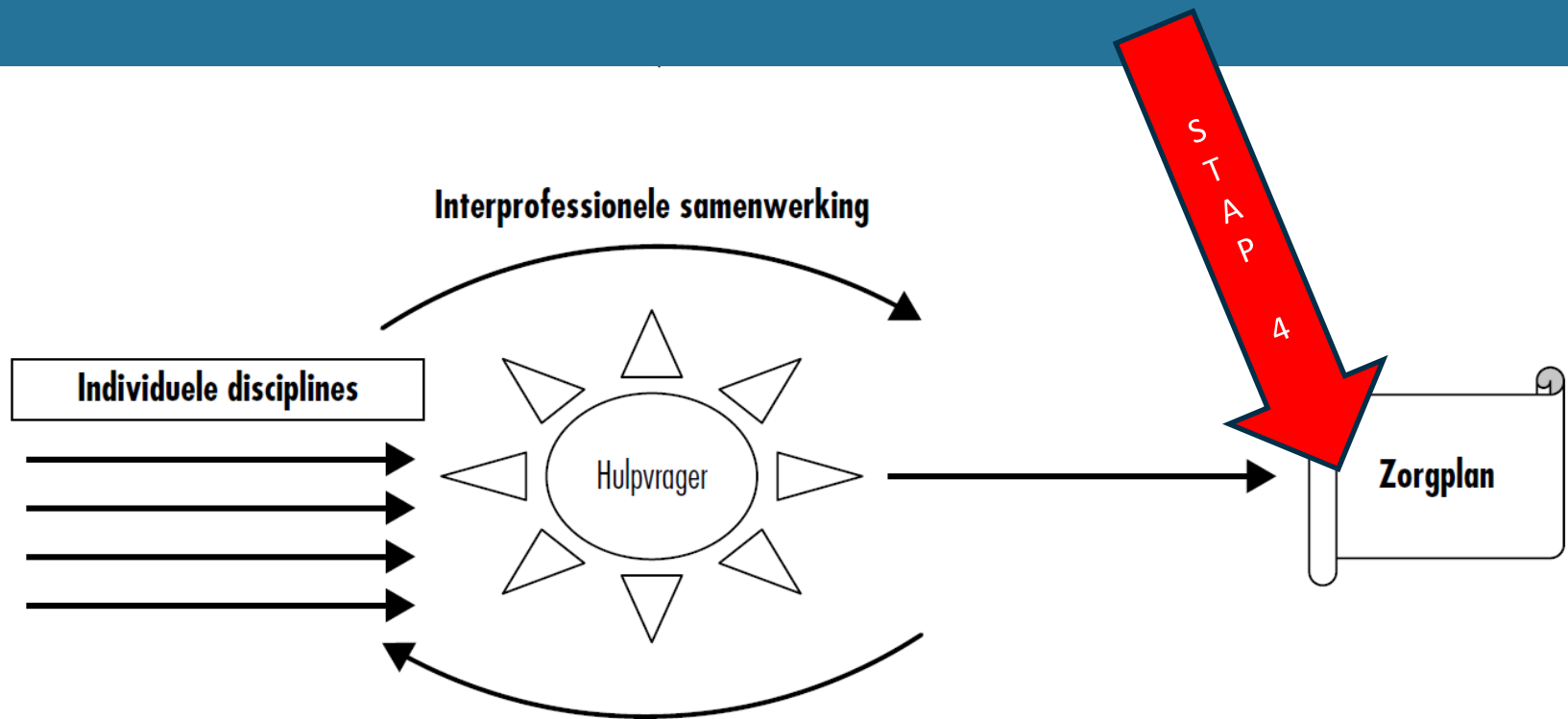
Rol is amper zichtbaar of herkenbaar in de groep

•Those who look down see
shit

•Those who look up see
assholes



Knelpunten bij samenwerken liggen vaak bij het nemen van moeilijke beslissingen.



Ethisch handelen





Komen tot ethische besluitvorming



Benoem wat er goed en minder goed gaat of waar je vragen bij hebt.

Alles staat of valt met de communicatie.
Neem tijd om te beslissen wie wat wanneer communiceert aan wie.





Overzicht



Interprofessioneel samenwerken

WAT IS DAT?

HOE REALISEREN WE DAT?

WELKE MOEILIKHEDEN KOMEN WIJ TEGEN?

CONCLUSIE



WELKE MOEILIKHEDEN KOMEN WIJ TEGEN?



Conclusie - Praktijk

Samenwerking



Sleutelementen
Betrokken disciplines
Tevredenheid professionals
Tevredenheid patiënten
Kwaliteit van zorg



Doelen bepalen
Team communicatie
Coördinatie van de zorg
Patiëntactivatie
Zorgplanning
Bijdrage disciplines
Leiderschap

Patiënten niveau



Pijn
Valincidentie
Kwaliteit van leven
Depressie
Graad van zelfstandigheid ADL

Gedrag
Transities
Aantal dagen hospitalisatie
Mortaliteit
Duur van revalidatie

Kosten





WELKE MOEILIKHEDEN KOMEN WIJ TEGEN?

Resultaten



Context

Samenwerking

Zorg



Beleving



WELKE MOEILIKHEDEN KOMEN WIJ TEGEN?



Conclusie - praktijk

Context



Professional gericht > patiëntgericht

Samenwerking



Informatie-uitwisseling

Zorg



Routine taken

Beleving



Uiteenlopend



WELKE MOEILIKHEDEN KOMEN WIJ TEGEN?

Conclusie



- Werken niet interprofessioneel samen
- Bereidwilligheid om interprofessioneler samen te werken
- Overtuigd dat de sfeer zal verbeteren alsook de kwaliteit van zorg



CONCLUSIE



- Bijzondere interprofessionele onderwijsmodule
- Vernieuwend:
 - studentgericht interprofessioneel onderwijs
 - ↓
 - patiëntgericht interprofessioneel samenwerken
- Wat wordt van de praktijk verwacht
 - Meer samenwerking
 - Meer patiëntgericht kunnen handelen
- Wat wordt van het onderwijs verwacht
 - Interprofessioneel onderwijs → interprofessioneel samenwerken
 - Link met de praktijk



En nu?

Bella





Kan interprofessioneel samenwerken de norm worden?
En is Bella dan beter af?

Bella





It always
seems
impossible
until it's done.

Nelson Mandela

Thank you



Dank U



ELIZA

Eerstelijns- en Interdisciplinaire Zorg Antwerpen
Universiteit Antwerpen