

Gesprekswijzer voor familiegesprekken over ingrijpende behandelbeslissingen

Gebaseerd op uitkomsten uit de FAMICOM-studie

Amsterdam UMC
Universitair Medische Centra

ZonMw

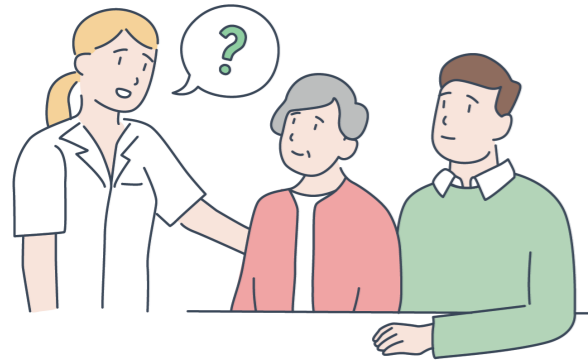
© 2021

ALGEMENE HANDVATTEN:



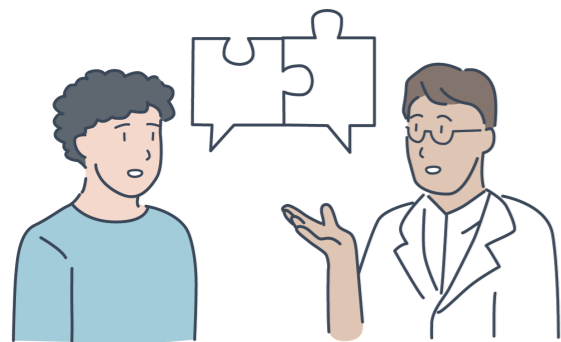
Bereid je voor

- Zet de behandelmogelijkheden op een rij.
- Weet wat eerder besproken is met de familie.
- Bepaal je doel van dit gesprek.
- Bedenk welke informatie je wilt geven en hoe je dat gaat doen.
- Bedenk welke informatie je wilt krijgen.



Bouw een vertrouwensband op

- Laat je niet storen tijdens het gesprek.
- Vraag de familie naar eerdere moeilijke situaties en wat hen toen hielp.
- Overleg hoe je hen zult informeren en betrekken.
- Veronderstel niet maar vraag door.
- Houd regie over het gesprek.



Communiceer op maat

- Stem je woorden af op de taalvaardigheid van de familie.
- Leg helder uit wat je zeker weet en wat (nog) niet.
- Praat niet te lang achter elkaar.
- Bied tussendoor ruimte voor vragen en reacties.
- Stel tijdens het gesprek open vragen om te checken of de familie je begrijpt.



Heb oog voor emoties

- Geef emoties de ruimte zonder de familie erin te laten verzanden.
- Reageer ook op impliciete uitingen van emoties.
- Ontdek waar zij angstig of boos over zijn en hoe je daarin kunt helpen.
- Stel misconcepties invoelend bij.

AFGESTEMD OP DE BESLUITVORMING:



Bespreek concrete behandelopties

- Zet voor- en nadelen van de overgebleven behandelopties overzichtelijk op een rij.
- Vraag de familie welke voor- en nadelen zij zien.
- Als één behandelroute ontegenzeggelijk de beste is, beargumenteer deze dan concreet.
- Leg uit dat de bestrijding van pijn en andere symptomen nooit stopt.



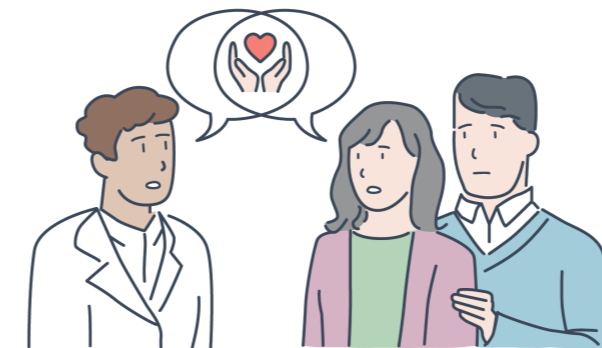
Wissel wensen en waarden uit

- Vraag de familie naar de behandelwensen van de patiënt.
- Vraag hen wat voor de patiënt het leven tot een goed leven maakt.
- Vraag wat zij een goede toekomst vinden voor de patiënt.
- Vraag waar voor hen de grens van lijden ligt.
- Leg uit wat goede zorg is in jouw ogen.



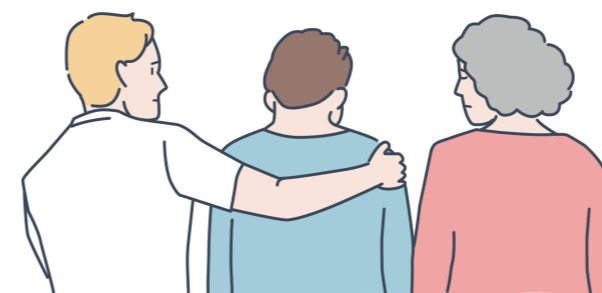
Ga invoelend om met verschillen van inzicht

- Heb oog voor de unieke omstandigheden van de familie.
- Onderzoek waar het verschil van inzicht in de kern om draait.
- Kijk onbevooroordeeld naar hun standpunten.
- Oefen geen morele druk uit.
- Blijf naast hen staan.



Kom via dialoog uit op een gezamenlijk gedragen beslissing

- Vat samen waar je nu met elkaar staat.
- Toets of de familie zich kan vinden in die weergave van de situatie.
- Bespreek de volgende concrete stappen in behandeling en zorg.
- Reageer op signalen dat de familie zich onvoldoende gehoord of te zwaar belast voelt.
- Als een beslissing onontkoombaar is, leg uit waarom dit zo is.



Bereid de familie voor op het sterven van de patiënt

- Vraag naar hun wensen rond het afscheid.
- Ondersteun hen bij de uitvoering van deze wensen.
- Bereid hen voor op hoe het stervensproces zal gaan.
- Leg uit wat je gaat doen zodat de patiënt zo vredig mogelijk overlijdt.