

## Stervensfase II

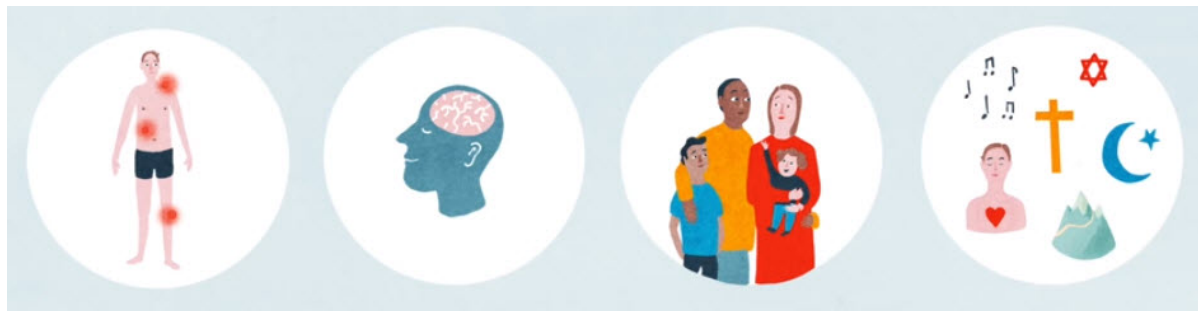
### Studenteninstructie

#### Introductie

De stervensfase is een ingrijpend moment voor patiënten, naasten en zorgverleners. In de eerste leertaak heb je geleerd om de stervensfase te herkennen en geleerd over veelvoorkomende symptomen en behandelmogelijkheden. In deze taak leer je meer over handelingen rondom het overlijden, je maakt kennis met culturele diversiteit in de stervensfase, en leert meer over wat kan leiden tot een verstoord sterfbed.

#### Vaardigheden:

- Bekend zijn met de handelingen bij en tekenen van overlijden
- Inzicht in culturele diversiteit in de stervensfase
- Herkennen van een verstoord sterfbed vanuit de vier dimensies (fysieke, psychische, sociale en zingelevingsdimensie)



#### Opdracht

De opdracht bestaat uit voorbereiding, twee groepsbijeenkomsten en een verslag.

#### Vorbereiding

Het is belangrijk dat je je goed voorbereidt. Verdiep je goed in de stervensfase aan de hand van het ondersteunend materiaal.

#### Groepsbijeenkomst 1: Voorbespreking

Aan het begin van de bijeenkomst is er gelegenheid tot het stellen van vragen over de stervensfase en het handelen van een arts rondom het overlijden. Vervolgens spreken jullie aan de hand van voorbeelden over het herkennen van een verstoord sterfbed vanuit de vier dimensies (fysieke, psychische, sociale en zingelevingsdimensie)

### *Verslag*

Schrijf een verslag van maximaal 1500 woorden (+/- 10%) over de stervensfase. Het verslag bestaat uit drie delen:

#### *1. Het sterfbed*

Het sterfbed kan ook verstoord raken door verschillende factoren uit de vier verschillende dimensies. Benoem bij elke dimensie één mogelijke verstorende factor en behandeling/oplossing.

#### *2. Verschillende ideeën over de stervensfase*

Bekijk een van de vier voorlichtingsfilms palliatieve zorg bij verschillende culturen van Pharos. Kies hierbij een van de volgende culturen: Antilliaans, Turks, Marokkaans of Chinees. Beschrijf bij de door jou gekozen cultuur welke verschillende aspecten en fases aan bod komen en hoe deze verschillen t.o.v. een Nederlandse patiënt

#### *3. Conclusie*

Schrijf als afsluiting een conclusie waarin je benoemt welke aandachtspunten en leerdoelen je voor jezelf meeneemt uit deze gehele opdracht.

Lever de schrijfofdracht in bij je docent(e).

### *Groepsbijeenkomst 2: Nabespreking*

Vraag, bijvoorbeeld, aan studenten om in groepjes te bespreken welk interview ze hebben bekeken en wat ze geleerd hebben over culturele verschillen. Vraag de groepjes om de belangrijkste punten samen te vatten in een plenaire discussie.

Het tweede deel van de bijeenkomsten is gericht op de leerpunten die studenten zelf hebben geformuleerd. Laat studenten deze leerpunten in groepjes bespreken. Vraag hun om na te denken over overeenkomsten en verschillen, en daarbij ook hun eigen twijfels te formuleren.