

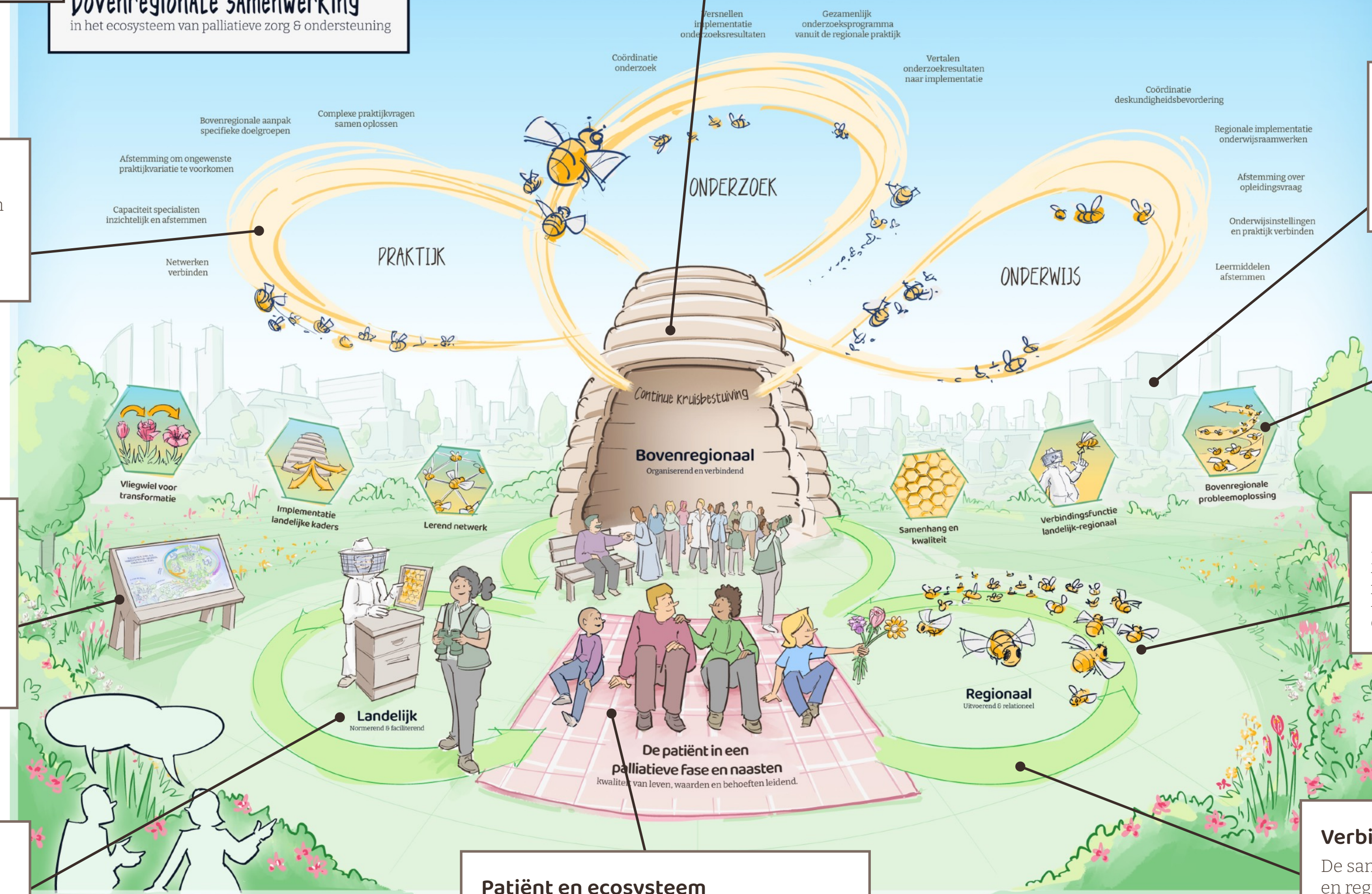
De kracht van bovenregionale samenwerking

Deze praatplaat ondersteunt het gesprek over de inrichting en betekenis van bovenregionale samenwerking in de palliatieve zorg. Daarom is in deze praatplaat met name het bovenregionale niveau uitgewerkt, in relatie tot het landelijk en regionaal niveau. De praatplaat beschrijft geen bestaande situatie en is geen blauwdruk, maar biedt een vertrekpunt voor gesprek en verkenning.

Bijenkorf

De bijenkorf verbeeldt het bovenregionale niveau: een plek waar betrokkenen (bijen) samenkomen om kennis en ervaring te delen en perspectieven te verbinden.

gespreksinstrument
Bovenregionale samenwerking
in het ecosysteem van palliatieve zorg & ondersteuning



Drie lussen

In drie lussen bewegen de bijen rond de bijenkorf en zorgen voor onderlinge kruisbestuiving. Langs deze lussen staan toekomstgerichte acties en ontwikkelrichtingen voor het bovenregionale niveau.

Praatplaat transformatie

De praatplaat Transformatie Palliatieve Zorg, gebaseerd op het Kwaliteitskader Palliatieve Zorg Nederland, vormt het inhoudelijke kader. Vanuit deze gezamenlijke opgave verkent deze praatplaat welke acties en functies op bovenregionaal niveau hieraan kunnen bijdragen.

Imker en natuurbeheerder

De imker en natuurbeheerder verbeelden het landelijke niveau, verantwoordelijk voor het scheppen van voorwaarden voor het ecosysteem en het voeden en beheren daarvan.

Patiënt en ecosysteem

Centraal staat de patiënt, samen met naasten, als spil van het ecosysteem. Een gezond en goed functionerend ecosysteem draagt bij aan de kwaliteit van palliatieve zorg.

Maatschappij

Op de achtergrond is een skyline te zien. Deze staat voor de maatschappij waarbinnen het ecosysteem van de palliatieve zorg functioneert en waarmee zij onlosmakelijk verbonden is.

Hexagons

In de hexagons staan de belangrijkste meerwaarden van bovenregionale samenwerking.

Bezige bijen

De bijen staan voor iedereen die bijdraagt aan het laten bloeien en groeien van palliatieve zorg. Zij leveren ieder vanuit hun eigen rol en perspectief een bijdrage aan het ecosysteem.

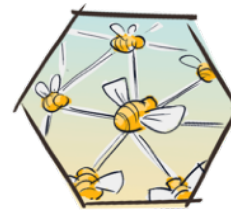
Verbinding tussen niveaus

De samenhang tussen landelijk, bovenregionaal en regionaal niveau is weergegeven met drie in elkaar grijpende cirkels, steeds met het perspectief van de patiënt en naasten als uitgangspunt.

Bijlage: Schets van bovenregionale functies en acties

Deze bijlage bevat een uitwerking van bovenregionale functies en acties. De uitwerking is een eerste aanzet en is bedoeld ter inspiratie en verdieping en niet om te normeren. De praatplaat blijft leidend als gespreksinstrument.

Bovenregionale functies (hexagons)



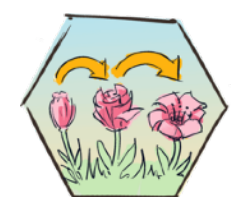
Lerend netwerk

Op bovenregionaal niveau worden leerervaringen uit verschillende regio's verbonden. Door het delen van lessen en werkzame principes groeit inzicht in wat bijdraagt aan kwaliteit en samenhang, en wordt doorontwikkeling in onderwijs, onderzoek en praktijk ondersteund.



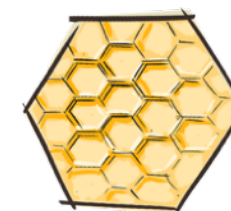
Implementatie van landelijke kaders

Landelijke kaders, zoals het kwaliteitskader en het kader consultatie, worden bovenregionaal vertaald naar herkenbare implementatiestrategieën. Dit ondersteunt regio's bij het maken van keuzes en helpt samenhang te bevorderen en onnodige verschillen te voorkomen.



Vliegwiel voor transformatie

De bovenregionale functie versterkt de beweging om palliatieve zorg structureel te integreren in de reguliere zorg. Landelijke opgaven worden vertaald naar de regionale context en bestaande initiatieven worden met elkaar verbonden.



Samenhang en kwaliteit

Werkwijzen en beleidskeuzes van regio's worden bovenregionaal verkend en vergeleken. Dit gezamenlijke gesprek biedt zicht op gewenste en ongewenste variatie en draagt bij aan samenhang en kwaliteit over regiogrenzen heen.



Verbindingsfunctie landelijk – regionaal

Het bovenregionale niveau verbindt landelijk beleid en regionale praktijk. Ontwikkelingen worden vertaald naar de praktijk, terwijl signalen uit regio's worden ingebracht in landelijke reflectie en beleidsontwikkeling.



Bovenregionale probleemoplossing

Vraagstukken die meerdere regio's raken, worden bovenregionaal opgepakt. Door het bundelen van expertise en capaciteit worden gezamenlijke oplossingen verkend en regio's ontlast.

Bovenregionale acties

ONDERWIJS

Coördinatie deskundigheidsbevordering

Bovenregionaal wordt inzicht gedeeld in lopende en geplande deskundigheidsbevordering in de regio's. Dit helpt regio's om aanbod waar gewenst op elkaar af te stemmen en elkaar te versterken.

Regionale implementatie onderwijsraamwerken

Landelijke onderwijsraamwerken (MBO–HBO–WO) worden bovenregionaal vertaald naar de onderwijsinstellingen die binnen het gebied actief zijn. Zo ontstaat een gezamenlijke basis voor toepassing, met ruimte voor verschillen per regio of opleiding.

Onderwijsinstellingen en praktijk verbinden

Bovenregionale samenwerking faciliteert contact tussen onderwijsinstellingen en zorgnetwerken. Dit ondersteunt het afstemmen van onderwijs op actuele ontwikkelingen en vragen uit de praktijk.

Afstemming over opleidingsvraag

Opleidingsbehoeften worden bovenregionaal gedeeld en verkend. Dit biedt inzicht in waar behoefte ontstaat en waar samenwerking of afstemming helpend kan zijn.

Leermiddelen afstemmen

Leermiddelen die in regio's worden ontwikkeld of gebruikt, worden bovenregionaal zichtbaar gemaakt. Dit nodigt uit tot hergebruik, doorontwikkeling en onderlinge uitwisseling.

PRAKTIJK

Netwerken verbinden

Bovenregionaal worden netwerken palliatieve zorg met elkaar in contact gebracht rond gedeelde praktijkvraagstukken. Dit stimuleert uitwisseling en samenwerking over regiogrenzen heen.

Afstemming om ongewenste praktijkvariatie te voorkomen

Werkwijzen en beleidskeuzes worden bovenregionaal met elkaar verkend en vergeleken. Dit ondersteunt het verminderen van ongewenste verschillen tussen regio's

Capaciteit specialisten inzichtelijk en afstemmen

Inzicht in specialistische capaciteit wordt bovenregionaal gedeeld. Dit biedt aanknopingspunten voor gesprek over kwetsbaarheden, continuïteit en opleidingsbehoeften.

Complexe praktijkvragen samen oplossen

Praktijkvragen die voor één regio lastig te organiseren zijn, worden bovenregionaal besproken. Waar helpend worden ervaringen, aanpakken en oplossingen met elkaar gedeeld.

Bovenregionale aanpak specifieke doelgroepen

Voor doelgroepen met complexe of zeldzame zorgvragen wordt bovenregionaal verkend hoe regio's elkaar kunnen versterken. Dit draagt bij aan samenhang.

ONDERZOEK

Gezamenlijk onderzoeksprogramma vanuit de regionale praktijk

Praktijkvragen uit meerdere regio's worden samengebracht en besproken met betrokken onderzoeksinstellingen. Door deze afstemming ontstaat een gezamenlijk onderzoeksprogramma dat aansluit bij de praktijk en bruikbaar is in meerdere regio's.

Vertalen onderzoeksresultaten naar implementatie

Onderzoeksuitkomsten worden bovenregionaal gedeeld en waar mogelijk vertaald naar toepasbare inzichten voor de praktijk. Dit ondersteunt regio's bij het benutten van nieuwe kennis.

Versnellen implementatie onderzoeksresultaten

Door bovenregionale afstemming en verspreiding kunnen onderzoeksresultaten in meerdere regio's worden opgepakt. Dit helpt om leerervaringen te delen en onnodige dubbelingen te voorkomen.

Coördinatie onderzoek

Bovenregionaal wordt waar dat meerwaarde heeft afgestemd over werving van praktijkorganisaties voor onderzoek en over gezamenlijke subsidieaanvragen. Deze lichte coördinatie helpt onderzoeksinstellingen en praktijk elkaar te vinden en subsidiekansen beter te benutten.