

NETWERKBIJEENKOMST



2 APRIL 2026

Vind je weg in palliatieve zorg



INLEIDING

Op 2 april kwamen zo'n dertig betrokken professionals samen bij Viore in Hilversum voor een inspirerende bijeenkomst van het netwerk palliatieve zorg. In een open en betrokken sfeer stond de middag in het teken van ontmoeting, verdieping en vernieuwing.

Samen met Marloes de Ronde van Viore verkenden we het gedachtegoed van positieve gezondheid en de betekenis ervan binnen de palliatieve zorg, waarbij de mens achter de patiënt centraal staat.

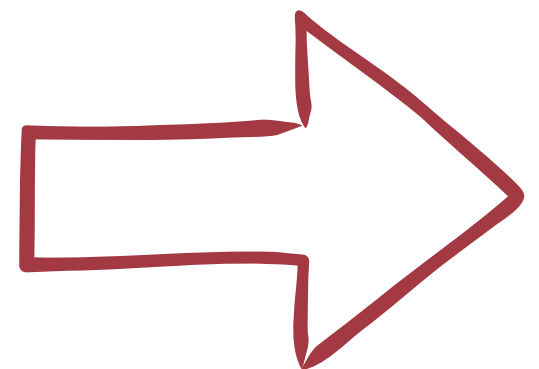
Daarnaast kregen deelnemers een inkijkje in vier initiatieven en projecten uit het netwerk, die elk op hun eigen manier bijdragen aan betere zorg en ondersteuning. De bijeenkomst werd afgesloten met een interactieve werksessie, waarin deelnemers samenwerkten aan vernieuwende ideeën om de palliatieve zorg verder te verbeteren. Dit leidde tot een rijkdom aan creatieve en veelbelovende voorstellen, met als hoogtepunt één winnend 'briljant idee', bekroond met een prijs van €2000,-.

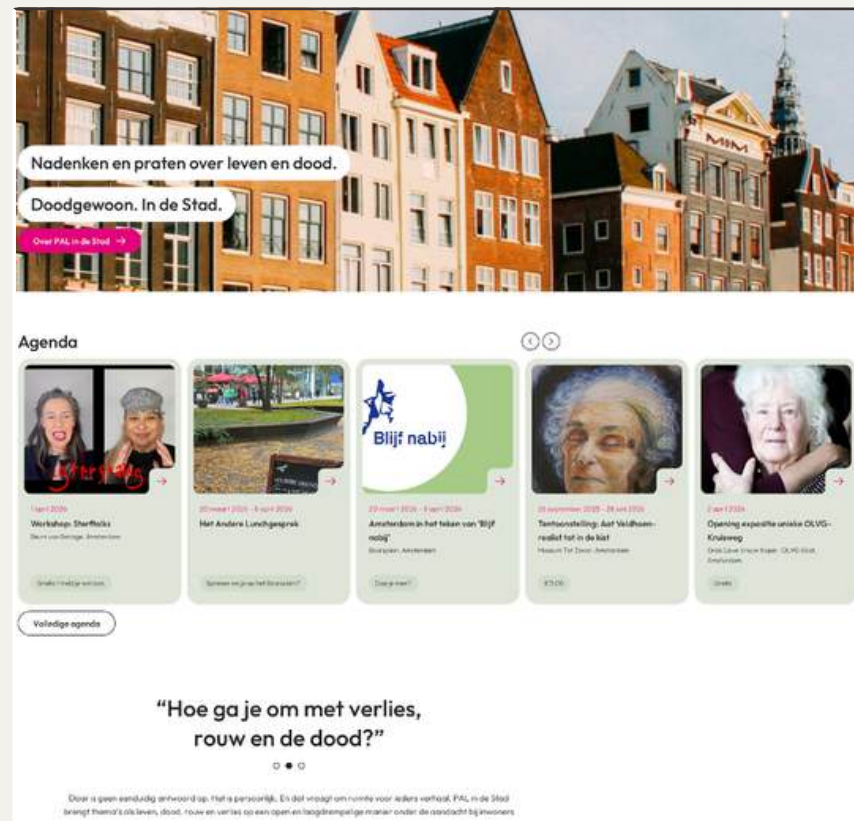
In dit korte verslag nemen we je mee langs de belangrijkste inzichten en opbrengsten van deze bijzondere middag.



**Omgaan
met kanker.
Je hoeft het
niet alleen
te doen.**

www.viore.org





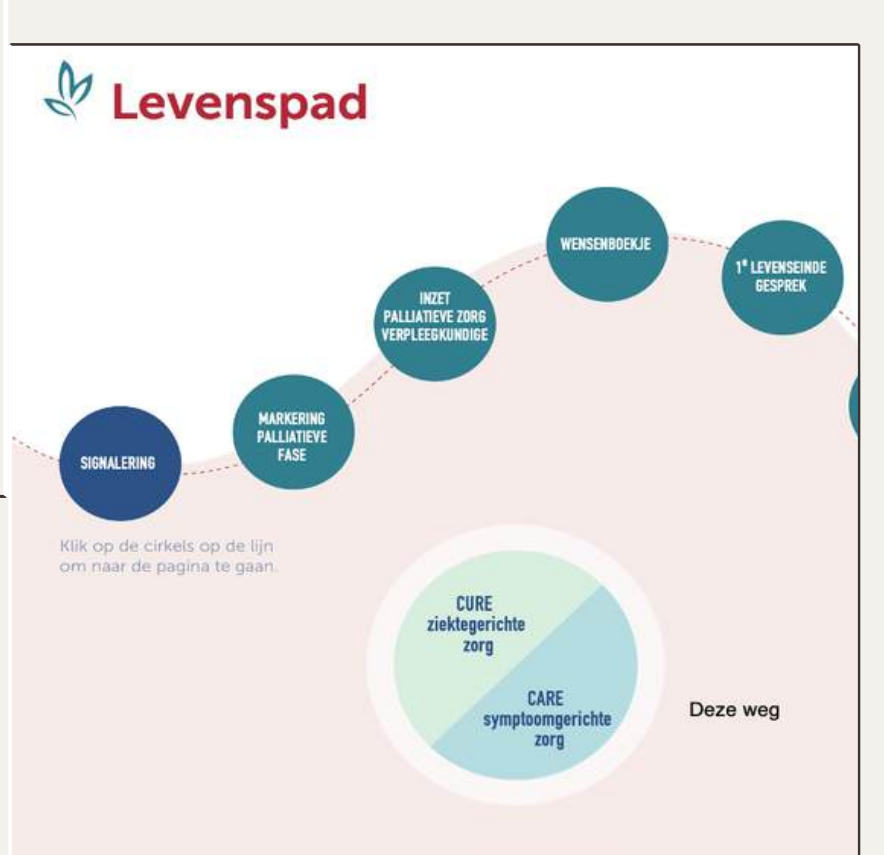
Pal in de stad
Pal in Gooi-en Vechtstreek



De rouw en nazorgwijzer



De EHBV waaier



Het levenspad



Briljante brainwave

Wensen kalender

Welke wensen heb je nog tot overlijden? Hierop kan je een planning maken voor wat je nog zou willen doen voor of na overlijden.

6

Het Samen op weg boekje

Dit is voor wijkteams om te geven aan mensen in de palliatief terminale fase en hun naasten. In dit boekje beschrijven welke fase iemand is en wat je kunt verwachten als naaste. Het alternatief voor de waakmand in de intramurale setting.

Voorwerp met lichtjes hoe je je voelt

Info richting hospices over diverse doelgroepen; verslaving, dementie, EPA, bijzonder gedrag.

Donordonatie

Duidelijke link tussen enerzijds iemand die in de palliatieve fase is en het sterven nabij, en anderzijds een gesprek over orgaandonatie.

2

SRV wagen - Pal op wielen

Deze rijdt door de buurt/wijk en staat bijv. op de markt/bij scholen. Is zichtbaar en laagdrempelig.

Voor iedereen die vragen heeft of advies wil. Ook om kennis te delen en ervaringen uit te wisselen. Uitleg geven over wat palliatieve zorg is.

Het moet voor iedereen toegankelijk zijn (rolstoelvriendelijk) en voor alle leeftijden.

9



De mensenbieb bus

Rijdt naar de scholen.

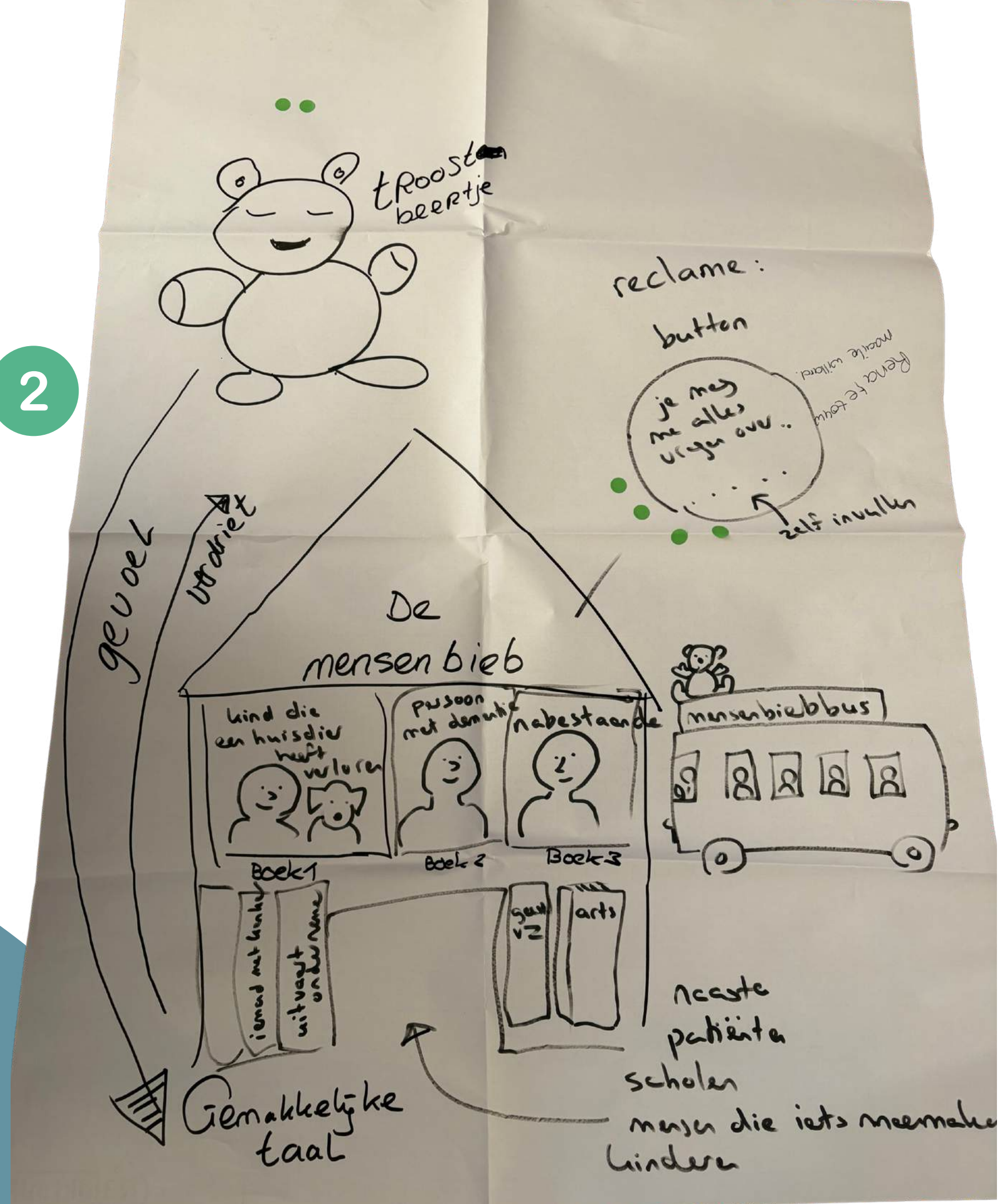
Uit de mensenbiebus kun je echte personen lenen. Mensen die iets meegemaakt hebben. Zie tekening.

Van belang is gemakkelijk taal. Ook het **troostbeertje** gaat mee met de bus. Deze reageert op jouw vragen en gevoel.

4

Gaat samen met een mooie **reclame button**- jij mag mij alles vragen over.....(wat je zelf in kunt vullen). **De Vraag-Maar Button**

2



Pal op wielen



Jolanda kippensluis
Silvia verheuv
Diana Hilhorst.



Nieuwe materialen om te bestellen



NETWERK
PALLIATIEVE
ZORG  GOOI EN VECHTSTREEK

Sta stil bij wat voor u belangrijk is – nu en in de laatste levensfase – en leg uw wensen vast in het digitale wensenboekje.

PDF INVULLEN!
Klik op de lijstjes en typ je tekst.

Wensenboekje

Leven tot het laatste

Mijn verhaal en mijn ideeën & wensen over mijn leven...

Bewaard in dit boekje

Beste,



Deze kaart is voor u. Via deze kaart kunt u het wensenboekje eenvoudig downloaden.

Het helpt u om stil te staan bij wat voor u belangrijk is – in het leven van nu én in de laatste levensfase. Door uw wensen vast te leggen, geeft u aan wat voor u telt en biedt u houvast aan de mensen om u heen.

U kunt uw wensenboekje bovendien eenvoudig digitaal delen met naasten en bijvoorbeeld bespreken met uw eigen huisarts. Neem de tijd om uw persoonlijke wensen vast te leggen, op een moment dat bij u past.

Scan de QR code om het wensenboekje te downloaden.
Meer informatie?
info@palliatievezorggooi.nl



Eerste Hulp Bij Vooruitdenken waaier

Kaart: wensenboekje downloaden

Kaart: rouw en nazorg met toegang tot de wegwijzer



Beste,

U ontvangt deze kaart als een gebaar van aandacht na uw verlies. Via de QR-code kunt u de wegwijzer 'Rouw en Nazorg' bekijken of downloaden.

In deze wegwijzer vindt u informatie en inspiratie die steun kan bieden. Bijvoorbeeld boeken, organisaties, podcasts en kunst.

We hopen dat deze wegwijzer u kan helpen op momenten dat u steun nodig heeft.

<https://palliaweb.nl/netwerk-gooienvechtstreek/zorgverleners/goede-voorbeelden>

Scan hier voor meer informatie.



Schilderij: Hanneke van Zanden-Rood



DANK VOOR JULLIE INZET EN AANWEZIGHEID

