



Project Versterken Hospicezorg

Werkwijze Checklist Versterken Palliatieve Terminale Units (PTU's)



Dit document is ontwikkeld vanuit het Project Versterken Hospicezorg, fase 2. Met dit project hebben we in regionale projecten een impuls gegeven aan het toekomstbestendig inrichten van hospicezorg. Binnen de regio van Propallia hebben we in zeven projecten vanuit de praktijk van de hospicevoorzieningen hieraan gewerkt. Bij elk project hebben we er ook voor gezorgd dat onze inzichten en ervaringen vertaald zijn in een product dat andere hospicevoorzieningen ook kan helpen bij het versterken van de hospicezorg. Aan dit project is gewerkt door medewerkers van de PTU's van Pieter van Foreest en de Argos Zorggroep.

Deze checklist fungeert als een 'digitale kaartenbak'.
Je kiest vanuit de themakaart de actiekaart die voor jou relevant is.

Elke actiekaart bevat aanvullende informatie voor het betreffende item, zoals de impact en voordelen, relevante documenten, links en praktische tips.

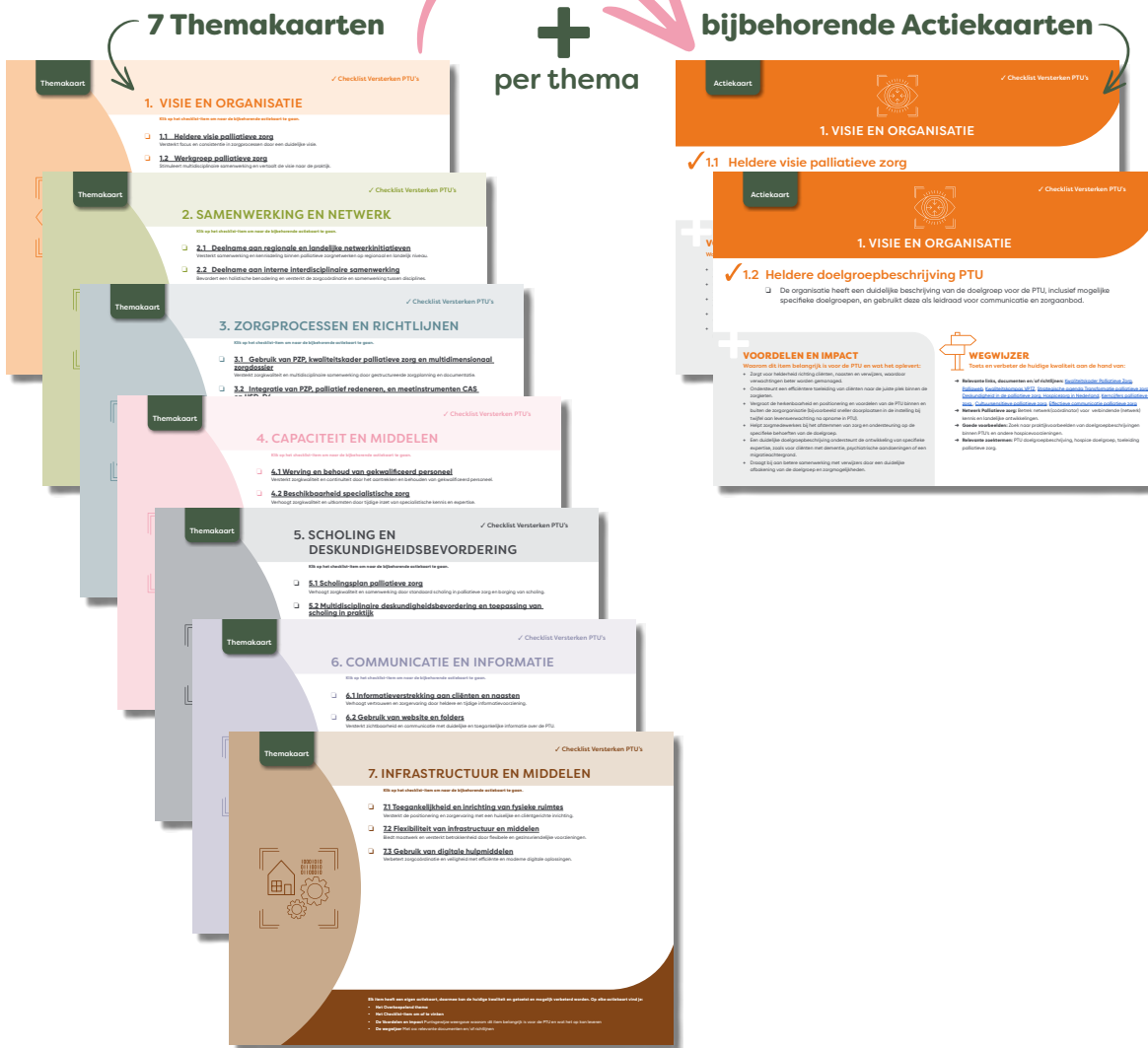
Zodat je snel en makkelijk kan starten met het toetsen van de kwaliteit op de PTU en het verbeteren van de huidige situatie.



Checklist Versterken Palliatieve Terminale Units (PTU's)

De Checklist Versterken PTU's is ontwikkeld als praktisch hulpmiddel om palliatieve terminale units (PTU's) te ondersteunen bij het versterken van hun positie. Zo versterken we met elkaar de zorgkwaliteit binnen de palliatieve zorgketen.

De checklist bestaat uit twee delen:



✓ Werkwijze Checklist Versterken Palliatieve Terminale Units (PTU's)

De **Checklist Versterken PTU's** is ontwikkeld als praktisch hulpmiddel binnen het Project Versterken Hospicezorg om palliatieve terminale units (PTU's) te ondersteunen bij het versterken van hun positie. Zo versterken we met elkaar de zorgkwaliteit binnen de palliatieve zorgketen. Deze checklist biedt een overzicht van mogelijke verbeterpunten, gestructureerd per thema, en bevat concrete checklistitems die zorgvuldige toetsing en verbeteracties stimuleren.

Waarom is de checklist gericht op PTU's?

Palliatieve Terminale Units leveren al jaren waardevolle en hoogwaardige zorg aan cliënten in de laatste levensfase. Naast voordelen, zoals het werken binnen een bredere zorginfrastructuur, toegang tot uitgebreide faciliteiten en een rijkere sociale setting door de aanwezigheid van diverse voorzieningen en meer mensen, profiteren PTU's vaak ook van de expertise en ondersteuning binnen grotere zorgorganisaties. Tegelijkertijd ervaren PTU's soms uitdagingen of verschillen met zelfstandige hospices. Deze verschillen kunnen voortkomen uit hun organisatorische context, zoals beperkte mogelijkheden voor sponsorgelden, minder flexibiliteit met betrekking tot inrichting en uitstraling, een andere invulling van het zorgteam, beeldvorming gebaseerd op bijv. verpleeghuiszorg en minder flexibele zorgomgevingen.

Hoewel PTU's en hospices dus in sommige opzichten verschillen, delen ze dezelfde ambitie: optimale palliatieve zorg bieden die voldoet aan de hoogste kwaliteitsstandaarden. Met deze checklist ontwikkeld zetten we een eerste stap specifiek voor versterking van de unieke positie van PTU's en creëren we een gezamenlijk kader waarin zorgverleners en organisaties vanuit een gedeelde verantwoordelijkheid werken aan continue verbetering. Zo dragen we samen bij aan het toekomstbestendiger maken van palliatieve zorg in Nederland.

Het document is een goede aanzet, gebaseerd op het Kwaliteitskader Palliatieve Zorg en andere relevante documenten, zoals de richtlijnen palliatieve zorg, het HOPEVOL-onderzoek, het stappenplan opzetten hospice van de VPTZ en praktijkervaringen van medewerkers van hospicevoorzieningen. Tegelijkertijd is de checklist nog niet volledig; het vormt een startpunt om verdere inzichten, ervaringen en ontwikkelingen toe te voegen of items aan te passen.

De opzet:

De checklist bestaat uit twee delen: de Themakaarten en de Actiekaarten. Samen vormen deze kaartensets een praktisch hulpmiddel, ontworpen om PTU's te ondersteunen bij het versterken van hun positie en zorgkwaliteit binnen de bredere palliatieve zorgketen. Er zijn 7 hoofdthema's vastgesteld, en binnen deze thema's worden de verbeterpunten (checklist-items) gepresenteerd.

De kaartensets:

- **Themakaarten (7x)** Elke kaart belicht een ander thema, met een beknopt overzicht van de bijbehorende (mogelijke) verbeterpunten, oftewel de checklist-items.
- **Actiekaarten (32x)** Deze set fungeert als een 'digitale kaartenbak'. Je kiest de actiekaart(en) die hoort bij het gekozen checklist-item. De nummering van de actiekaarten komt overeen met de nummering van de checklist-items die zijn weergegeven op de thema-kaarten. Elke actiekaart bevat aanvullende informatie voor het betreffende checklist-item, zoals de impact en voordelen, relevante documenten, links en praktische tips om snel te starten met het toetsen van de kwaliteit en het verbeteren van de huidige situatie.

1. VISIE EN ORGANISATIE

Klik op het checklist-item om naar de bijbehorende actiekaart te gaan.



- 1.1 Heldere visie palliatieve zorg**
Versterkt focus en consistentie in zorgprocessen door een duidelijke visie.
- 1.2 Werkgroep palliatieve zorg**
Stimuleert multidisciplinaire samenwerking en vertaalt de visie naar de praktijk.
- 1.3 Leiderschap en borging**
Ondersteunt continuïteit en innovatie door inspirerend en betrokken leiderschap.
- 1.4 Verschillen en voordelen PTU's t.o.v. hospices**
Benut unieke kenmerken van PTU's en hospices om zorg op maat te bieden.
- 1.5 Heldere doelgroepbeschrijving PTU**
Verhoogt duidelijkheid en efficiëntie in zorgtoeleiding door een specifieke doelgroepbeschrijving.
- 1.6 Implementatie van landelijke en regionale ontwikkelingen**
Verbeterd zorgkwaliteit door proactieve implementatie van richtlijnen en innovaties.
- 1.7 Zorgverlenen volgens palliatieve richtlijnen en handreikingen**
Zorgt voor richtlijnconforme zorg met aandacht voor alle dimensies.
- 1.8 Toekomstbestendige visie en positionering van PTU's**
Past visie en beleid continu aan om in te spelen op maatschappelijke ontwikkelingen.

Elk item heeft een eigen actiekaart, daarmee kan de huidige kwaliteit en getoetst en mogelijk verbeterd worden. Op elke actiekaart vind je:

- **Het Overkoepelend thema**
- **Het Checklist-item om af te vinken**
- **De Voordelen en impact** Puntsgewijze weergave waarom dit item belangrijk is voor de PTU en wat het op kan leveren
- **De wegwijzer** Met oa: relevante documenten en/of richtlijnen

2. SAMENWERKING EN NETWERK

Klik op het checklist-item om naar de bijbehorende actiekaart te gaan.

2.1 Deelname aan regionale en landelijke netwerkinitiatieven

Versterkt samenwerking en kennisdeling binnen palliatieve zorgnetwerken op regionaal en landelijk niveau.

2.2 Deelname aan interne interdisciplinaire samenwerking

Bevordert een holistische benadering en versterkt de zorgcoördinatie en samenwerking tussen disciplines.

2.3 Betrokkenheid van externe zorgverleners

Verhoogt de zorgkwaliteit en continuïteit door actieve betrokkenheid van externe experts en vertrouwde zorgverleners.

2.4 Inzetten van VPTZ-vrijwilligers

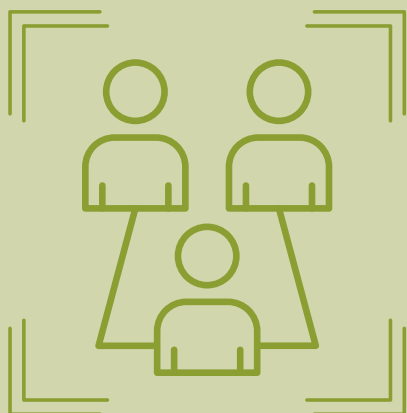
Versterkt de zorgcapaciteit en kwaliteit door professionele ondersteuning van geschoolde vrijwilligers.

2.5 Inzet van eigen kennis en expertise naar andere netwerkpartners

Bevordert kennisdeling en innovatie binnen regionale en landelijke zorgnetwerken.

2.6 Verbeteren van samenwerking met verwijzers

Versterkt de zorgcontinuïteit en communicatie door een gestructureerde samenwerking met verwijzers.



Elk item heeft een eigen actiekaart, daarmee kan de huidige kwaliteit en getoetst en mogelijk verbeterd worden. Op elke actiekaart vind je:

- **Het Overkoepelend thema**
- **Het Checklist-item om af te vinken**
- **De Voordelen en impact** Puntsgewijze weergave waarom dit item belangrijk is voor de PTU en wat het op kan leveren
- **De wegwijzer** Met oa: relevante documenten en/of richtlijnen

3. ZORGPROCESSEN EN RICHTLIJNEN

Klik op het checklist-item om naar de bijbehorende actiekaart te gaan.

3.1 Gebruik van PZP, kwaliteitskader palliatieve zorg en multidimensionaal zorgdossier

Versterkt zorgkwaliteit en multidisciplinaire samenwerking door gestructureerde zorgplanning en documentatie.

3.2 Integratie van PZP, palliatief redeneren, en meetinstrumenten CAS en USD-D4

Bevordert een holistische benadering en verbetert zorgcoördinatie door multidimensionale zorgmodellen en meetinstrumenten.

3.3 Zorg voor naasten

Verbeterd de zorgervaring en ondersteuning van naasten door aandacht voor hun multidimensionale behoeften.

3.4 Streven naar passende en tijdige opname en zorgafstemming

Optimaliseert zorgprocessen en samenwerking door een systematische aanpak van intake en zorgafstemming.

3.5 Betrokkenheid van een kaderarts palliatieve zorg

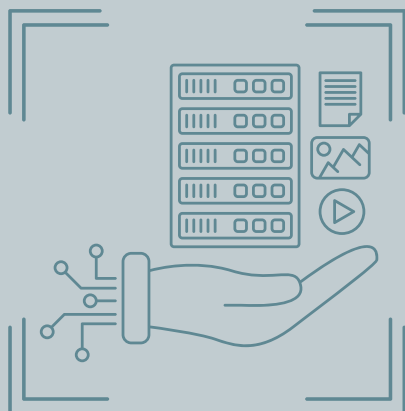
Versterkt zorgkwaliteit en besluitvorming bij complexe zorgvragen door inzet van specialistische expertise.

3.6 Multidisciplinair overleg (MDO)

Verbeterd zorgplanning en besluitvorming door gestructureerd overleg met multidisciplinaire input.

3.7 Zorglogistiek en regionale afspraken over intakebeheer

Optimaliseert doorstroom en zorgcontinuïteit door duidelijke regionale afspraken over intake en wachtlijstbeheer.



Elk item heeft een eigen actiekaart, daarmee kan de huidige kwaliteit en getoetst en mogelijk verbeterd worden. Op elke actiekaart vind je:

- **Het Overkoepelend thema**
- **Het Checklist-item om af te vinken**
- **De Voordelen en impact** Puntsgewijze weergave waarom dit item belangrijk is voor de PTU en wat het op kan leveren
- **De wegwijzer** Met oa: relevante documenten en/of richtlijnen

4. CAPACITEIT EN MIDDELEN

Klik op het checklist-item om naar de bijbehorende actiekaart te gaan.

4.1 Werving en behoud van gekwalificeerd personeel

Versterkt zorgkwaliteit en continuïteit door het aantrekken en behouden van gekwalificeerd personeel.

4.2 Beschikbaarheid specialistische zorg

Verhoogt zorgkwaliteit en uitkomsten door tijdige inzet van specialistische kennis en expertise.

4.3 Versterken van samenwerking met (palliatieve) onderwijs- en opleidingsinstellingen

Stimuleert instroom van gekwalificeerd personeel en innovatie door samenwerking met onderwijsinstellingen.

4.4 Evaluatie van zorgcapaciteit en personeelsbehoefte

Verbeterd zorgcontinuïteit en werkdrukbeheer door strategische evaluatie van capaciteit en personeelsbehoefte.



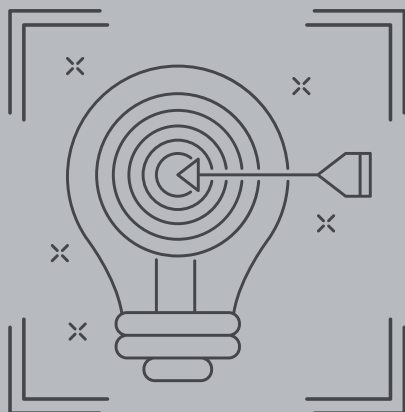
Elk item heeft een eigen actiekaart, daarmee kan de huidige kwaliteit en getoetst en mogelijk verbeterd worden. Op elke actiekaart vind je:

- **Het Overkoepelend thema**
- **Het Checklist-item om af te vinken**
- **De Voordelen en impact** Puntsgewijze weergave waarom dit item belangrijk is voor de PTU en wat het op kan leveren
- **De wijziger** Met oa: relevante documenten en/of richtlijnen

5. SCHOLING EN DESKUNDIGHEIDSBEVORDERING

Klik op het checklist-item om naar de bijbehorende actiekaart te gaan.

- 5.1 Scholingsplan palliatieve zorg**
Verhoogt zorgkwaliteit en samenwerking door standaard scholing in palliatieve zorg en borging van scholing.
- 5.2 Multidisciplinaire deskundigheidsbevordering en toepassing van scholing in praktijk**
Versterkt teamgevoel, praktijktoepassing en innovatie door gezamenlijke activiteiten zoals scholing en intervisie.



Elk item heeft een eigen actiekaart, daarmee kan de huidige kwaliteit en getoetst en mogelijk verbeterd worden. Op elke actiekaart vind je:

- **Het Overkoepelend thema**
- **Het Checklist-item om af te vinken**
- **De Voordelen en impact** Puntsgewijze weergave waarom dit item belangrijk is voor de PTU en wat het op kan leveren
- **De wegwijzer** Met oa: relevante documenten en/of richtlijnen

6. COMMUNICATIE EN INFORMATIE

Klik op het checklist-item om naar de bijbehorende actiekaart te gaan.

- 6.1 Informatieverstrekking aan cliënten en naasten**
Verhoogt vertrouwen en zorgervaring door heldere en tijdige informatievoorziening.
- 6.2 Gebruik van website en folders**
Versterkt zichtbaarheid en communicatie met duidelijke en toegankelijke informatie over de PTU.



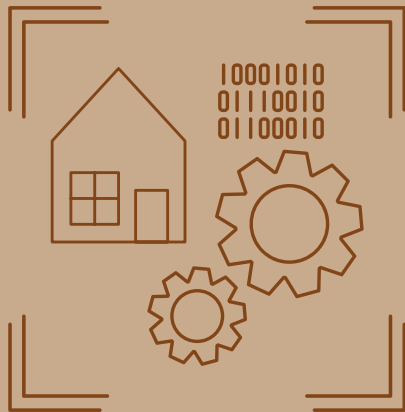
Elk item heeft een eigen actiekaart, daarmee kan de huidige kwaliteit en getoetst en mogelijk verbeterd worden. Op elke actiekaart vind je:

- **Het Overkoepelend thema**
- **Het Checklist-item om af te vinken**
- **De Voordelen en impact** Puntsgewijze weergave waarom dit item belangrijk is voor de PTU en wat het op kan leveren
- **De wijziger** Met oa: relevante documenten en/of richtlijnen

7. INFRASTRUCTUUR EN MIDDELEN

Klik op het checklist-item om naar de bijbehorende actiekaart te gaan.

- 7.1 Toegankelijkheid en inrichting van fysieke ruimtes**
Versterkt de positionering en zorgervaring met een huiselijke en cliëntgerichte inrichting.
- 7.2 Flexibiliteit van infrastructuur en middelen**
Biedt maatwerk en versterkt betrokkenheid door flexibele en gezinsvriendelijke voorzieningen.
- 7.3 Gebruik van digitale hulpmiddelen**
Verbeterd zorgcoördinatie en veiligheid met efficiënte en moderne digitale oplossingen.



Elk item heeft een eigen actiekaart, daarmee kan de huidige kwaliteit en getoetst en mogelijk verbeterd worden. Op elke actiekaart vind je:

- **Het Overkoepelend thema**
- **Het Checklist-item om af te vinken**
- **De Voordelen en impact** Puntsgewijze weergave waarom dit item belangrijk is voor de PTU en wat het op kan leveren
- **De wijziger** Met oa: relevante documenten en/of richtlijnen



1. VISIE EN ORGANISATIE

✓ 1.1 Heldere visie palliatieve zorg

- ☐ De organisatie heeft een gedragen visie op palliatieve zorg en de PTU, gebaseerd op het Kwaliteitskader Palliatieve Zorg, die zorgmedewerkers inspireert en richting geeft.

VOORDELEN EN IMPACT

Waarom dit item belangrijk is voor de PTU en wat het oplevert:

- + Een duidelijke visie biedt focus en consistentie, wat de zorg eenduidiger en efficiënter maakt.
- + Het versterkt de herkenbaarheid en positionering van PTU's binnen de bredere zorgketen.
- + Zorgmedewerkers begrijpen en dragen beter bij aan het gezamenlijke doel wanneer de visie helder is gecommuniceerd.
- + Het helpt bij het effectief inzetten van middelen en personeel, doordat prioriteiten worden afgestemd op de visie.
- + Een gedragen visie maakt het eenvoudiger om samen te werken met externe partijen, zoals netwerken en verwijzers.



WEGWIJZER

Toets en verbeter de huidige kwaliteit aan de hand van:

- **Relevante links, documenten en/of richtlijnen:** [Kwaliteitskader Palliatieve Zorg](#), [Palliaweb](#), [Kwaliteitskompas VPTZ](#), [Strategische agenda Transformatie palliatieve zorg](#), [Signaleren en markeren van de palliatief-terminale fase bij verpleeghuisbewoners](#), [Deskundigheid in de palliatieve zorg](#), [Zelfevaluatie palliatieve zorg voor organisaties](#), [Hospicezorg in Nederland](#), [Kerncijfers palliatieve zorg](#), [Gezamenlijke besluitvorming palliatieve zorg](#), [Palliatieve Zorg Palliaweb](#)
- **Netwerk Palliatieve zorg:** Betrek netwerk(coördinator) voor verbindende (netwerk) kennis en landelijke ontwikkelingen.
- **Goede voorbeelden:** Zoek naar succesvolle voorbeelden in het netwerk, bijvoorbeeld door op sites te kijken van hospicevoorzieningen.
- **Relevante zoektermen:** Visie palliatieve zorg, persoonsgerichte zorg, doelgroep hospicevoorziening



1. VISIE EN ORGANISATIE

✓ 1.2 Heldere doelgroepbeschrijving PTU

- ☐ De organisatie heeft een duidelijke beschrijving van de doelgroep voor de PTU, inclusief mogelijke specifieke doelgroepen, en gebruikt deze als leidraad voor communicatie en zorgaanbod.

VOORDELEN EN IMPACT

Waarom dit item belangrijk is voor de PTU en wat het oplevert:

- + Zorgt voor helderheid richting cliënten, naasten en verwijzers, waardoor verwachtingen beter worden gemanaged.
- + Ondersteunt een efficiëntere toeleiding van cliënten naar de juiste plek binnen de zorgketen.
- + Vergroot de herkenbaarheid en positionering en voordelen van de PTU binnen en buiten de zorgorganisatie (bijvoorbeeld sneller doorplaatsen in de instelling bij twijfel aan levensverwachting na opname in PTU).
- + Helpt zorgmedewerkers bij het afstemmen van zorg en ondersteuning op de specifieke behoeften van de doelgroep.
- + Een duidelijke doelgroepbeschrijving ondersteunt de ontwikkeling van specifieke expertise, zoals voor cliënten met dementie, psychiatrische aandoeningen of een migratieachtergrond.
- + Draagt bij aan betere samenwerking met verwijzers door een duidelijke afbakening van de doelgroep en zorgmogelijkheden.



WEGWIJZER

Toets en verbeter de huidige kwaliteit aan de hand van:

- **Relevante links, documenten en/of richtlijnen:** [Kwaliteitskader Palliatieve Zorg](#), [Palliaweb](#), [Kwaliteitskompas VPTZ](#), [Strategische agenda Transformatie palliatieve zorg](#), [Deskundigheid in de palliatieve zorg](#), [Hospicezorg in Nederland](#), [Kerncijfers palliatieve zorg](#), [Cultuursensitieve palliatieve zorg](#), [Effectieve communicatie palliatieve zorg](#)
- **Netwerk Palliatieve zorg:** Betrek netwerk(coördinator) voor verbindende (netwerk) kennis en landelijke ontwikkelingen.
- **Goede voorbeelden:** Zoek naar praktijkvoorbeelden van doelgroepbeschrijvingen binnen PTU's en andere hospicevoorzieningen.
- **Relevante zoektermen:** PTU doelgroepbeschrijving, hospice doelgroep, toeleiding palliatieve zorg.



1. VISIE EN ORGANISATIE

✓ 1.3 Werkgroep palliatieve zorg

- ☐ Er bestaat een werkgroep palliatieve zorg binnen de instelling, die multidisciplinaire samenwerking stimuleert en de visie vertaalt naar de praktijk.

VOORDELEN EN IMPACT

Waarom dit item belangrijk is voor de PTU en wat het oplevert:

- + Een werkgroep zorgt voor structurele aandacht voor palliatieve zorg binnen de organisatie.
- + Het stimuleert samenwerking tussen disciplines, wat de kwaliteit en consistentie van zorg verhoogt.
- + Het ondersteunt de implementatie van beleid en verbeterinitiatieven, zoals palliatief redeneren, mdo, scholing en netwerkactiviteiten.
- + Zorgmedewerkers en disciplines kunnen ervaringen uitwisselen en leren van elkaar, wat het team versterkt.
- + Het vormt een centraal aanspreekpunt voor externe samenwerking en kwaliteitsverbetering in de palliatieve zorgketen.



WEGWIJZER

Toets en verbeter de huidige kwaliteit aan de hand van:

- **Relevante links, documenten en/of richtlijnen:** [Kwaliteitskader Palliatieve Zorg](#), [Palliaweb](#), [Kwaliteitskompas VPTZ](#), [Deskundigheid in de palliatieve zorg](#), [Zelfevaluatie palliatieve zorg voor organisaties](#)
- **Netwerk Palliatieve zorg:** Betrek netwerk(coördinator) voor mogelijkheden steun bij implementatie en verbindende (netwerk)kennis en landelijke ontwikkelingen.
- **Goede voorbeelden:** Zoek naar succesvolle werkgroepen palliatieve zorg binnen instellingen in het netwerk.
- **Relevante zoektermen:** Werkgroep palliatieve zorg, multidisciplinaire samenwerking.



1. VISIE EN ORGANISATIE

✓ 1.4 Verschillen en voordelen PTU's t.o.v. hospices

- ☐ De organisatie heeft een helder beeld van de verschillen, voordelen en mogelijke beperkingen van PTU's ten opzichte van hospices en benut deze inzichten om de zorg optimaal af te stemmen op de behoeften van cliënten.

VOORDELEN EN IMPACT

Waarom dit item belangrijk is voor de PTU en wat het oplevert:

- + Helder inzicht in de unieke kenmerken van PTU's en hospices versterkt hun positionering binnen de palliatieve zorgketen.
- + PTU's bieden flexibiliteit bij cliënten met een onzekere of moeilijk te voorspellen prognose, door snelle doorplaatsing en het flexibel labelen van bedden op basis van wisselende zorgbehoeften (ELV/WLZ/ZZP).
- + De integratie van palliatieve zorg binnen een bredere zorgorganisatie biedt doorlopende zorg, continuïteit en een sociaal levendige omgeving. Faciliteiten zoals restaurants en welzijnsactiviteiten zijn beschikbaar voor bewoners of naasten, zonder dat men hieraan verplicht hoeft deel te nemen.
- + Hospices bieden vaak een kleinschalige, huiselijke omgeving met minder een instellingsgevoel en een focus op het bieden van zorg in een intieme en rustige setting, uitsluitend gericht op bewoners in de laatste levensfase.
- + Beide zorgvormen hebben specifieke voordelen en beperkingen, afhankelijk van de behoeften en voorkeuren van cliënten en naasten.
- + Een helder onderscheid maakt het mogelijk om cliënten en verwijzers goed te informeren en de juiste zorg op de juiste plaats te bieden.



WEGWIJZER

Toets en verbeter de huidige kwaliteit aan de hand van:

- **Relevante links, documenten en/of richtlijnen:** [Kwaliteitskader Palliatieve Zorg](#), [Palliaweb](#), [Kwaliteitskompas VPTZ](#), [Strategische agenda Transformatie palliatieve zorg](#), [Handreiking financiering palliatieve zorg](#), [Deskundigheid in de palliatieve zorg](#), [Zelfevaluatie palliatieve zorg voor organisaties](#), [Hospicezorg in Nederland](#), [Kerncijfers palliatieve zorg](#).
- **Netwerk Palliatieve zorg:** Betrek netwerk(coördinator) voor verbindende (netwerk) kennis en landelijke ontwikkelingen.
- **Goede voorbeelden:** Zoek naar praktijkvoorbeelden van PTU's en hospices in de regio.
- **Relevante zoektermen:** PTU voordelen/ nadelen, hospice voordelen/ nadelen, verschil PTU en Hospice, zorg op de juiste plaats, palliatieve zorgketen.



1. VISIE EN ORGANISATIE

✓ 1.5 Leiderschap en borging

- Het management en de zorgprofessionals met een leidinggevende rol ondersteunen actief de visie en waarborgen continuïteit, door ruimte te bieden voor innovatie en samenwerking.

VOORDELEN EN IMPACT

Waarom dit item belangrijk is voor de PTU en wat het oplevert:

- + Duidelijk leiderschap vanuit het management en leidinggevende zorgprofessionals zorgt ervoor dat de visie op palliatieve zorg gedragen wordt op alle niveaus binnen de organisatie.
- + Het stimuleert innovatie en samenwerking, wat bijdraagt aan kwaliteitsverbetering.
- + Continuïteit van zorgprocessen en beleid wordt beter gewaarborgd.
- + Het vergroot de betrokkenheid van zorgmedewerkers en ondersteunt hen bij het uitvoeren van de visie in de praktijk.
- + Ondersteunend leiderschap creëert ruimte voor reflectie en leren binnen de organisatie, wat groei en verbetering mogelijk maakt.



WEGWIJZER

Toets en verbeter de huidige kwaliteit aan de hand van:

- **Relevante links, documenten en/of richtlijnen:** [Kwaliteitskader Palliatieve Zorg](#), [Palliaweb](#), [Kwaliteitskompas VPTZ](#), [Strategische agenda Transformatie palliatieve zorg](#), [Zelfevaluatie palliatieve zorg voor organisaties](#)
- **Netwerk Palliatieve zorg:** Betrek netwerk(coördinator) voor verbindende (netwerk) kennis en landelijke ontwikkelingen.
- **Goede voorbeelden:** Zoek naar inspirerend leiderschap binnen andere organisaties in het netwerk.
- **Relevante zoektermen:** Management palliatieve zorg, leiderschap borging continuïteit.



1. VISIE EN ORGANISATIE

✓ 1.6 Implementatie van landelijke en regionale ontwikkelingen

- De organisatie borgt de continue implementatie van landelijke en regionale ontwikkelingen binnen de PTU, zoals richtlijnen, kwaliteitskaders en innovaties binnen de palliatieve zorg.

VOORDELEN EN IMPACT

Waarom dit item belangrijk is voor de PTU en wat het oplevert:

- + Zorgt ervoor dat de PTU up-to-date blijft met de nieuwste richtlijnen, inzichten en best practices in de palliatieve zorg.
- + Versterkt de kwaliteit van zorg door proactieve implementatie van relevante ontwikkelingen.
- + Door middel van een werkgroep palliatieve zorg in de eigen instelling en door actief deel te nemen aan activiteiten van het Netwerk Palliatieve Zorg worden nieuwe inzichten beter opgepakt en geborgd.
- + Actieve deelname aan netwerkbijeenkomsten versterkt de samenwerking met regionale netwerken en landelijke instanties, wat bijdraagt aan betere afstemming en positionering.
- + Ondersteunt zorgmedewerkers met de meest actuele kennis en hulpmiddelen, wat hen helpt om hoogwaardige zorg te leveren.
- + Draagt bij aan het toekomstbestendig maken van de zorg binnen de PTU en de bredere organisatie.



WEGWIJZER

Toets en verbeter de huidige kwaliteit aan de hand van:

- **Relevante links, documenten en/of richtlijnen:** [Kwaliteitskader Palliatieve Zorg](#), [Palliaweb](#), [Kwaliteitskompas VPTZ](#), [Strategische agenda Transformatie palliatieve zorg](#), [Deskundigheid in de palliatieve zorg](#), [Zelfevaluatie palliatieve zorg voor organisaties](#)
- **Netwerk Palliatieve zorg:** Betrek netwerk(coördinator) voor verbindende (netwerk) kennis en landelijke ontwikkelingen. Laat vertegenwoordigers van de werkgroep palliatieve zorg actief deelnemen aan relevante netwerkbijeenkomsten.
- **Goede voorbeelden:** Zoek naar praktijkvoorbeelden van succesvolle implementatie van nieuwe ontwikkelingen binnen andere PTU's of hospicevoorzieningen.
- **Relevante zoektermen:** Implementatie palliatieve zorg, landelijke ontwikkelingen, regionale netwerken, werkgroep palliatieve zorg.



1. VISIE EN ORGANISATIE

✓ 1.7 Zorgverlenen volgens palliatieve richtlijnen en handreikingen

- ☐ De organisatie borgt de kwaliteit van zorg door standaard zorg te verlenen volgens palliatieve richtlijnen en handreikingen, met aandacht voor de vier dimensies en palliatief redeneren.

VOORDELEN EN IMPACT

Waarom dit item belangrijk is voor de PTU en wat het oplevert:

- + Versterkt de kwaliteit van zorg door een gestructureerde en richtlijnconforme aanpak.
- + Zorgt voor een holistische benadering door aandacht te besteden aan fysieke, psychische, sociale en spirituele dimensies.
- + Ondersteunt zorgmedewerkers met een duidelijke methodiek, zoals palliatief redeneren, om complexe zorgsituaties beter te begrijpen en te begeleiden.
- + Draagt bij aan transparantie en continuïteit binnen multidisciplinaire teams door gebruik te maken van erkende richtlijnen en handreikingen.
- + Helpt bij tijdige signalering van veranderingen in de zorgbehoefte, wat leidt tot verbeterde zorguitkomsten.



WEGWIJZER

Toets en verbeter de huidige kwaliteit aan de hand van:

- **Relevante links, documenten en/of richtlijnen:** [Kwaliteitskader Palliatieve Zorg](#), [Palliaweb](#), [Kwaliteitskompas VPTZ](#), [Richtlijnen Palliatieve zorg](#), [Deskundigheid in de palliatieve zorg](#), [Zelfevaluatie palliatieve zorg voor organisaties](#), [Effectieve communicatie palliatieve zorg](#)
- **Netwerk Palliatieve zorg:** Betrek netwerk(coördinator) voor verbindende (netwerk) kennis en landelijke ontwikkelingen.
- **Goede voorbeelden:** Zoek naar praktijkvoorbeelden van richtlijnconforme zorg en het gebruik van palliatief redeneren binnen andere PTU's of hospicevoorzieningen.
- **Relevante zoektermen:** Palliatieve richtlijnen, palliatief redeneren, vier dimensies, zorg volgens PZP.



1. VISIE EN ORGANISATIE

✓ 1.8 Toekomstbestendige visie en positionering van PTU's

- De visie en positionering van PTU's wordt continu geëvalueerd en aangepast aan maatschappelijke ontwikkelingen, zoals demografische trends, toenemende zorgcomplexiteit en de behoeften van specifieke doelgroepen.

VOORDELEN EN IMPACT

Waarom dit item belangrijk is voor de PTU en wat het oplevert:

- + Zorgt voor helderheid over de unieke bijdrage van PTU's aan de palliatieve zorgketen, wat hun positionering versterkt.
- + Ondersteunt een duurzame aanpak om in te spelen op toekomstige zorgvragen en maatschappelijke veranderingen.
- + Versterkt het vertrouwen van cliënten, naasten en verwijzers in de zorg en continuïteit van de PTU.
- + Helpt de organisatie om beleidsmatige keuzes te maken die aansluiten op de verwachte ontwikkelingen binnen de palliatieve zorg.
- + Stimuleert een proactieve samenwerking met regionale en landelijke netwerken om PTU's verder te ontwikkelen.



WEGWIJZER

Toets en verbeter de huidige kwaliteit aan de hand van:

- **Relevante links, documenten en/of richtlijnen:** [Kwaliteitskader Palliatieve Zorg](#), [Palliaweb](#), [Kwaliteitskompas VPTZ](#), [Strategische agenda Transformatie palliatieve zorg](#), Onderzoek m.b.t. Hospicezorg, zoals [HOPEVOL onderzoek](#) en het nog lopende onderzoek Het lopende onderzoek "Voorspelling van prognose bij hospicepatiënten: integratie van multidimensionele symptomen en zorgen" van Dr. Everlien de Graaf en Drs. Nina Stoks ([Expertisecentrum Palliatieve Zorg UMC Utrecht, EPZU](#)), [Hospicezorg in Nederland](#), [Markering palliatieve fase](#)
- **Netwerk Palliatieve zorg:** Betrek netwerk(coördinator) voor inzichten over regionale en landelijke ontwikkelingen en trends.
- **Goede voorbeelden:** Zoek naar toekomstgerichte visiedocumenten en positioneringsvoorbeelden binnen andere PTU's of hospicevoorzieningen.
- **Relevante zoektermen:** Toekomstvisie palliatieve zorg, positionering PTU, duurzame zorg, maatschappelijke trends.



2. SAMENWERKING EN NETWERK

✓ 2.1 Deelname aan regionale en landelijke netwerkinitiatieven

- ☐ De organisatie neemt actief deel aan zowel regionale als landelijke netwerkbijeenkomsten binnen het Netwerk Palliatieve Zorg om kennis te delen, samenwerking te bevorderen en op de hoogte te blijven van actuele ontwikkelingen.

VOORDELEN EN IMPACT

Waarom dit item belangrijk is voor de PTU en wat het oplevert:

- + Versterkt samenwerking met andere zorginstellingen en palliatieve zorgprofessionals, zowel regionaal als landelijk.
- + Stimuleert het delen van best practices en innovatieve ideeën binnen de palliatieve zorg.
- + Vergroot de positie van de PTU binnen zorgnetwerken door actieve deelname aan netwerkinitiatieven en overleg.
- + Zorgt voor continuïteit in kennisdeling en samenwerking, onafhankelijk van personele wisselingen.
- + Biedt medewerkers kansen voor professionele ontwikkeling door het uitwisselen van ervaringen en bijdragen aan landelijke richtlijnen en standaarden.
- + Het structureel verankeren van deelname in beleid bevordert een duurzame integratie van PTU's binnen zorgnetwerken.



WEGWIJZER

Toets en verbeter de huidige kwaliteit aan de hand van:

- **Relevante links, documenten en/of richtlijnen:** [Kwaliteitskader Palliatieve Zorg](#), [Palliaweb](#), [Kwaliteitskompas VPTZ](#), [Netwerken Palliatieve Zorg](#), [Samenwerken in de palliatieve zorg](#), [Deskundigheid in de palliatieve zorg](#), [Consortia palliatieve zorg](#)
- **Netwerk Palliatieve zorg:** Betrek netwerk(coördinator) voor verbindende (netwerk) kennis en landelijke ontwikkelingen.
- **Goede voorbeelden:** Zoek naar succesvolle regionale en landelijke samenwerkingen in andere PTU's of hospicevoorzieningen.
- **Relevante zoektermen:** Regionale samenwerking, landelijke samenwerking, multidisciplinaire samenwerking, palliatieve zorg standaarden.



2. SAMENWERKING EN NETWERK

✓ 2.2 Deelname aan interne interdisciplinaire samenwerking

- De organisatie stimuleert interne interdisciplinaire samenwerking en zorgt voor regelmatige afstemming tussen zorgprofessionals van verschillende disciplines om de zorg voor cliënten te verbeteren en de kennisdeling te bevorderen.

VOORDELEN EN IMPACT

Waarom dit item belangrijk is voor de PTU en wat het oplevert:

- + Bevordert een holistische benadering van zorg door kennis en expertise van verschillende disciplines samen te brengen.
- + Versterkt de zorgcoördinatie en communicatie tussen zorgprofessionals, wat leidt tot efficiëntere zorgbeslissingen.
- + Stimuleert samenwerking tussen zorgverleners, wat de zorgkwaliteit verbetert en het proces van zorgplanning vergemakkelijkt.
- + Ondersteunt zorgmedewerkers in het leren van elkaar, wat leidt tot een breder inzicht in zorgbehoeften en innovatieve zorgpraktijken.
- + Verbetert de integratie van zorg en de afstemming tussen verschillende zorgdomeinen.



WEGWIJZER

Toets en verbeter de huidige kwaliteit aan de hand van:

- **Relevante links, documenten en/of richtlijnen:** [Kwaliteitskader Palliatieve Zorg](#), [Palliaweb](#), [Kwaliteitskompas VPTZ](#), [Samenwerken in de palliatieve zorg](#), [Deskundigheid in de palliatieve zorg](#).
- **Netwerk Palliatieve zorg:** Betrek netwerk(coördinator) voor verbindende (netwerk) kennis en landelijke ontwikkelingen.
- **Goede voorbeelden:** Zoek naar voorbeelden van succesvolle interdisciplinaire samenwerking in andere PTU's of zorginstellingen.
- **Relevante zoektermen:** Interdisciplinaire samenwerking, zorgcoördinatie, multidisciplinaire teams, kennisdeling in palliatieve zorg.



2. SAMENWERKING EN NETWERK

✓ 2.3 Betrokkenheid van externe zorgverleners

- De organisatie betreft externe zorgverleners actief in het zorgproces om de zorg te versterken, kennis te delen en de continuïteit van zorg te waarborgen, bijvoorbeeld door consultatie, bezoek of deelname aan MDO's.

VOORDELEN EN IMPACT

Waarom dit item belangrijk is voor de PTU en wat het oplevert:

- + Versterkt de zorgkwaliteit: Zorgverleners hebben toegang tot specialistische kennis, zoals van consultatieteams, huisartsen en specialisten, wat direct bijdraagt aan betere zorg voor cliënten.
- + Biedt continuïteit van zorg: Vertrouwde zorgverleners en externe experts kunnen langdurige zorgbehoeften ondersteunen via consultatie, bezoek of deelname aan MDO's.
- + Vergroot vertrouwen van cliënten en naasten: Door het betrekken van vertrouwde zorgverleners voelen zij zich beter ondersteund en begrepen.
- + Zorgt voor een holistische benadering: Verschillende disciplines en experts werken samen om zorgbehoeften optimaal af te stemmen.
- + Ondersteunt complexe zorgbeslissingen: Combinatie van interne en externe expertise leidt tot een vollediger en beter afgestemd zorgplan.
- + Stimuleert innovatie: Samenwerking met externe zorgverleners creëert kansen om nieuwe zorgmodellen en methodieken te testen en implementeren.



WEGWIJZER

Toets en verbeter de huidige kwaliteit aan de hand van:

- **Relevante links, documenten en/of richtlijnen:** [Kwaliteitskader Palliatieve Zorg](#), [Palliaweb](#), [Kwaliteitskompas VPTZ](#), [Netwerken Palliatieve Zorg](#), [HOPEVOL onderzoek](#), [Handreiking financiering palliatieve zorg](#), [Strategische agenda Transformatie palliatieve zorg](#), [Consultatie palliatieve zorg](#), [Samenwerken in de palliatieve zorg](#), [Coördinatie en continuïteit in de palliatieve zorg](#), [Individueel Zorgplan](#).
- **Netwerk Palliatieve zorg:** Betrek netwerk(coördinator) voor verbindende (netwerk) kennis en landelijke ontwikkelingen.
- **Goede voorbeelden:** Zoek naar succesvolle voorbeelden van het betrekken van externe zorgverleners via consultatie of MDO's in andere PTU's of zorginstellingen.
- **Relevante zoektermen:** Betrokkenheid externe zorgverleners, consultatieteams, transmurale samenwerking, multidisciplinaire samenwerking, zorgcontinuïteit, vertrouwde zorgverleners.



2. SAMENWERKING EN NETWERK

✓ 2.4 Inzetten van VPTZ-vrijwilligers

- De organisatie maakt standaard gebruik van de kosteloze inzet van VPTZ-vrijwilligers (Vrijwilligers Palliatieve Terminale Zorg) om zorgmedewerkers en bewoners te ondersteunen.

VOORDELEN EN IMPACT

Waarom dit item belangrijk is voor de PTU en wat het oplevert:

- + VPTZ-vrijwilligers worden professioneel geschoold en begeleid vanuit de regionale VPTZ, wat zorgt voor een gegarandeerd hoog kennisniveau zonder dat de zorginstelling zelf moet investeren in opleiding van vrijwilligers.
- + De inzet van VPTZ-vrijwilligers verhoogt de zorgcapaciteit binnen de PTU, zonder dat dit ten koste gaat van de beschikbare financiering.
- + VPTZ brengt jarenlange expertise en ervaring in, waardoor zij zorgmedewerkers en bewoners deskundig kunnen ondersteunen.
- + Versterkt de zorgkwaliteit door het bieden van extra ondersteuning in zorgverlening, met aandacht voor de fysieke, psychische, sociale en spirituele dimensies van zorg.
- + Biedt flexibiliteit door de inzet van goed opgeleide vrijwilligers die snel kunnen inspelen op de zorgbehoeften van bewoners.
- + VPTZ-vrijwilligers werken zonder kosten voor de zorginstelling, wat bijdraagt aan de efficiëntie van de zorgverlening.



WEGWIJZER

Toets en verbeter de huidige kwaliteit aan de hand van:

- **Relevante links, documenten en/of richtlijnen:** [Kwaliteitskader Palliatieve Zorg](#), [Palliaweb](#), [Kwaliteitskompas VPTZ](#), [Netwerken Palliatieve Zorg](#), [VPTZ Algemeen](#), [Contact VPTZ](#), [Handreiking financiering palliatieve zorg](#), [Strategische agenda Transformatie palliatieve zorg](#), [Samenwerken in de palliatieve zorg](#), [Deskundigheid in de palliatieve zorg](#), [Vrijwilligers in de palliatieve zorg](#), [Scholing VPTZ](#)
- **Netwerk Palliatieve zorg:** Betrek netwerk(coördinator) voor verbindende (netwerk) kennis en landelijke ontwikkelingen.
- **Goede voorbeelden:** Zoek naar succesvolle inzet van VPTZ-vrijwilligers in andere PTU's of hospicevoorzieningen.
- **Relevante zoektermen:** VPTZ-vrijwilligers, palliatieve zorg, vrijwilligersondersteuning, kosteloze inzet VPTZ



2. SAMENWERKING EN NETWERK

✓ 2.5 Inzet van eigen kennis en expertise naar andere netwerkpartners

- ❑ De organisatie maakt gebruik van regionale en landelijke netwerken om kennis, expertise en middelen te delen, en biedt structurele ondersteuning aan zorgverleners via deze netwerken.

VOORDELEN EN IMPACT

Waarom dit item belangrijk is voor de PTU en wat het oplevert:

- + Het bevordert de uitwisseling van kennis en best practices tussen PTU's en andere zorginstellingen.
- + Het biedt toegang tot aanvullende expertise, wat de kwaliteit van zorg en de besluitvorming versterkt.
- + Het vergroot de positionering van de PTU binnen regionale en landelijke netwerken, wat de samenwerking en referentiemogelijkheden uitbreidt.
- + Actieve deelname aan netwerken zorgt voor een betere integratie van innovaties en nieuwe zorgmodellen in de zorgpraktijk.
- + Het biedt structurele ondersteuning door de inzet van consulten, trainingen en kennisdeling vanuit netwerkpartners.
- + Het creëren van een werkgroep of het organiseren van netwerkbijeenkomsten specifiek gericht op PTU's kan bijdragen aan gezamenlijke kwaliteitsverbetering, het delen van inzichten en het versterken van de visie van de PTU.



WEGWIJZER

Toets en verbeter de huidige kwaliteit aan de hand van:

- **Relevante links, documenten en/of richtlijnen:** [Kwaliteitskader Palliatieve Zorg](#), [Palliaweb](#), [Kwaliteitskompas VPTZ](#), [Netwerken Palliatieve Zorg](#), [Strategische agenda Transformatie palliatieve zorg](#), [Samenwerken in de palliatieve zorg](#), [Deskundigheid in de palliatieve zorg](#)
- **Netwerk Palliatieve zorg:** Betrek netwerk(coördinator) voor verbindende (netwerk)kennis en landelijke ontwikkelingen. Laat de werkgroep palliatieve zorg actief deelnemen binnen het netwerk en overweeg het initiëren van een werkgroep of netwerkbijeenkomsten specifiek gericht op samenwerking en verbetering van PTU's.
- **Goede voorbeelden:** Zoek naar succesvolle samenwerkingen in netwerken, zowel regionaal als landelijk, voor kennisdeling en zorgverbetering.
- **Relevante zoektermen:** Regionale samenwerking palliatieve zorg, expertise delen, kennis delen in de zorg.



2. SAMENWERKING EN NETWERK

✓ 2.6 Verbeteren van samenwerking met verwijzers

- ❑ De organisatie heeft een gestructureerde aanpak voor samenwerking met verwijzers, waarbij zij actief communiceren, verwachtingen afstemmen en de zorgcontinuïteit verbeteren.

VOORDELEN EN IMPACT

Waarom dit item belangrijk is voor de PTU en wat het oplevert:

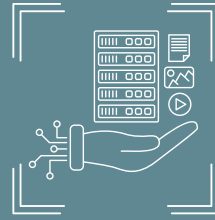
- + Versterkt de communicatie en samenwerking met verwijzers, zoals huisartsen, ziekenhuizen en andere zorgverleners.
- + Zorgt voor een betere afstemming van zorgbehoeften nu en in de toekomst, waardoor cliënten tijdig en op de juiste manier geholpen en opgenomen worden en helpt om samen breed en pro-actief te kijken naar de zorgbehoeften van palliatieve patiënten in de toekomst..
- + Verhoogt de tevredenheid van cliënten en hun naasten, doordat zij goed geïnformeerd zijn over de zorgverlening en het zorgproces.
- + Versterkt de zorgcontinuïteit door heldere afspraken en terugkoppeling tussen zorgverleners.
- + Verbetert de coördinatie van zorg, doordat verwijzers meer inzicht krijgen in de zorgbehoeften en het behandelplan.



WEGWIJZER

Toets en verbeter de huidige kwaliteit aan de hand van:

- **Relevante links, documenten en/of richtlijnen:** [Kwaliteitskader Palliatieve Zorg](#), [Palliaweb](#), [Kwaliteitskompas VPTZ](#), [Netwerken Palliatieve Zorg](#), [Strategische agenda Transformatie palliatieve zorg](#), [Samenwerken in de palliatieve zorg](#), [Deskundigheid in de palliatieve zorg](#), [Markering palliatieve fase](#), [Coördinatie en continuïteit in de palliatieve zorg](#).
- **Netwerk Palliatieve zorg:** Betrek netwerk(coördinator) voor verbinding en landelijke ontwikkelingen. Stimuleer actieve communicatie en samenwerking met verwijzers in het netwerk.
- **Goede voorbeelden:** Zoek naar best practices voor samenwerking met verwijzers in andere PTU's en hospicevoorzieningen.
- **Relevante zoektermen:** Samenwerking Verwijzers, zorgcoördinatie, palliatieve zorg, multidisciplinaire samenwerking, pro-actieve zorgplanning, Passende en tijdige hospiceopname.



3. ZORGPROCESSEN EN RICHTLIJNEN

✓ 3.1 Gebruik van PZP, kwaliteitskader palliatieve zorg en multidimensionaal zorgdossier

- ❑ De organisatie past de Palliatieve Zorg Planning (PZP) toe, in lijn met het Kwaliteitskader Palliatieve Zorg, en maakt gebruik van een multidimensionaal zorgdossier waarin fysieke, psychische, sociale en spirituele aspecten zijn opgenomen. Dit ondersteunt zorgprofessionals bij het tijdig identificeren van zorgbehoeften, het effectief bijstellen van zorgdoelen en multidisciplinaire samenwerking.

VOORDELEN EN IMPACT

Waarom dit item belangrijk is voor de PTU en wat het oplevert:

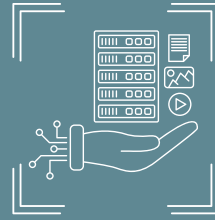
- + Versterkt de zorgkwaliteit door een gestructureerde aanpak van zorgplanning en documentatie.
- + Helpt bij tijdige signalering en aanpassing van zorgdoelen op basis van veranderende behoeften.
- + Faciliteert multidisciplinaire samenwerking door centrale en toegankelijke documentatie.
- + Vergroot de transparantie en continuïteit van zorg door het gebruik van het multidimensionale zorgdossier.



WEGWIJZER

Toets en verbeter de huidige kwaliteit aan de hand van:

- **Relevante links, documenten en/of richtlijnen:** [Kwaliteitskader Palliatieve Zorg](#), [Palliaweb](#), [Deskundigheid in de palliatieve zorg](#), [Richtlijnen Palliatieve zorg](#), [Palliatief redeneren](#), [Individueel Zorgplan](#), [Pro-Actieve Zorgplanning](#), [Zorg in de stervensfase](#)
- **Netwerk Palliatieve zorg:** Betrek netwerk(coördinator) voor verbindende (netwerk) kennis en landelijke ontwikkelingen.
- **Goede voorbeelden:** Zoek naar instellingen die multidimensionale zorgdossiers succesvol gebruiken en PZP goed hebben geïntegreerd in de zorgplanning.
- **Relevante zoektermen:** PZP, palliatieve redeneren, multidimensionaal zorgdossier, zorgplanning, kwaliteitskader palliatieve zorg.



3. ZORGPROCESSEN EN RICHTLIJNEN

✓ 3.2 Integratie van PZP, palliatief redeneren, en meetinstrumenten CAS en USD-D4

- De organisatie integreert Palliatieve Zorg Planning (PZP), palliatief redeneren, en meetinstrumenten zoals het Complex Adaptief Systeem (CAS) gericht op hospicezorg en het Utrechts Symptoom Dagboek (USD-D4) om multidimensionale zorgbehoeften te identificeren en tijdig zorgdoelen aan te passen. Palliatieve scholing van personeel en consultatie van palliatieve deskundigen ondersteunt hierbij.

VOORDELEN EN IMPACT

Waarom dit item belangrijk is voor de PTU en wat het oplevert:

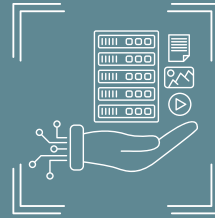
- + Bevordert een holistische benadering van zorg door multidimensionale zorgbehoeften in kaart te brengen.
- + Helpt zorgverleners om proactief zorgdoelen aan te passen op basis van veranderende behoeften.
- + Versterkt de zorgcoördinatie en samenwerking tussen disciplines.
- + Het gebruik van USD-D4 ondersteunt palliatief redeneren door symptomatische veranderingen te documenteren en te analyseren, wat een gedetailleerder beeld geeft van de zorgbehoeften en de effectiviteit van interventies.



WEGWIJZER

Toets en verbeter de huidige kwaliteit aan de hand van:

- **Relevante links, documenten en/of richtlijnen:** [Kwaliteitskader Palliatieve Zorg](#), [Palliaweb](#), [Deskundigheid in de palliatieve zorg](#), [Samenwerken in de palliatieve zorg](#), [Richtlijnen Palliatieve zorg](#), [Palliatief redeneren](#), [Individueel Zorgplan](#), [Pro-Actieve Zorgplanning](#), [Meetinstrumenten palliatieve zorg](#), [Zorg in de stervensfase Effectieve communicatie palliatieve zorg](#)
- **Netwerk Palliatieve zorg:** Palliatieve Zorg Planning (PZP), Palliatief redeneren, Meetinstrumenten palliatieve zorg en het Complex Adaptief Systeem (CAS) gericht op hospicezorg
- **Goede voorbeelden:** USD-D4 (Utrechts Symptoom Dagboek)
- **Relevante zoektermen:** Betrek netwerk(coördinator) voor verbindende (netwerk)kennis en landelijke ontwikkelingen. Zoek naar organisaties die PZP, palliatief redeneren, en meetinstrumenten zoals CAS en USD-D4 succesvol integreren in hun zorgprocessen.



3. ZORGPROCESSEN EN RICHTLIJNEN

✓ 3.3 Zorg voor naasten

- De organisatie biedt gestructureerde ondersteuning aan naasten, zowel vóór als na overlijden, met aandacht voor hun multidimensionale behoeften. Dit omvat emotionele begeleiding, praktische ondersteuning en informatievoorziening, afgestemd op de fase van zorg.

VOORDELEN EN IMPACT

Waarom dit item belangrijk is voor de PTU en wat het oplevert:

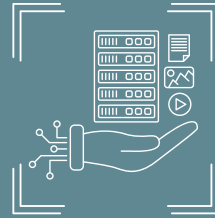
- + Versterkt de zorgervaring door aandacht te geven aan de emotionele en praktische behoeften van naasten.
- + Draagt bij aan een betere verwerking van rouw door tijdige en gerichte ondersteuning.
- + Verhoogt de tevredenheid van naasten door duidelijke communicatie en betrokkenheid in het zorgproces.
- + Zorgt voor een integraal zorgmodel waarin niet alleen de cliënt, maar ook de naasten worden meegenomen.
- + Helpt zorgverleners in het adequaat omgaan met de behoeften van naasten, wat de zorgkwaliteit verhoogt.



WEGWIJZER

Toets en verbeter de huidige kwaliteit aan de hand van:

- **Relevante links, documenten en/of richtlijnen:** [Kwaliteitskader Palliatieve Zorg](#), [Palliaweb](#), [Oog voor naasten](#), [Effectieve communicatie palliatieve zorg](#), [Deskundigheid in de palliatieve zorg](#), [Pro-Actieve Zorgplanning](#), [Zorg in de stervensfase](#)
- **Netwerk Palliatieve zorg:** Betrek netwerk(coördinator) voor verbindende (netwerk) kennis en landelijke ontwikkelingen.
- **Goede voorbeelden:** Zoek naar praktijkvoorbeelden van naastenondersteuning in andere PTU's of hospicevoorzieningen.
- **Relevante zoektermen:** Naastenondersteuning, multidimensionale begeleiding, rouwzorg, praktische ondersteuning.



3. ZORGPROCESSEN EN RICHTLIJNEN

✓ 3.4 Streven naar passende en tijdige opname en zorgafstemming

- De organisatie voert voor, bij en tijdens opname een vier-dimensionele zorgvragersanalyse uit, gericht op fysieke, psychische, sociale en spirituele aspecten. Deze analyse wordt, indien nodig, aangevuld tijdens de opname en geëvalueerd met een vervolgoetsing twee weken na opname. Het gebruik van het CAS-model wordt aanbevolen om complexe zorgvragen systematisch te benaderen.

VOORDELEN EN IMPACT

Waarom dit item belangrijk is voor de PTU en wat het oplevert:

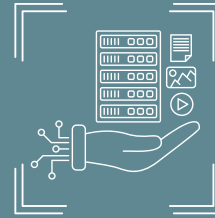
- + Zorgt ervoor dat cliënten tijdig de juiste zorg op de juiste plaats ontvangen.
- + Verbetert de samenwerking en communicatie met verwijzers en andere zorgaanbieders.
- + Vermindert onnodige wachttijden en optimaliseert de doorstroom binnen de zorgketen.
- + Helpt zorgverleners bij het snel en effectief afstemmen van zorgprocessen.
- + Vergroot de tevredenheid van cliënten en naasten door betere planning en zorgafstemming.



WEGWIJZER

Toets en verbeter de huidige kwaliteit aan de hand van:

- **Relevante links, documenten en/of richtlijnen:** [Kwaliteitskader Palliatieve Zorg](#), [Palliaweb](#), [Kwaliteitskompas VPTZ](#), [Strategische agenda Transformatie palliatieve zorg](#), Onderzoek m.b.t. Hospicezorg, zoals [HOPEVOL onderzoek](#) en het nog lopende onderzoek Het lopende onderzoek "Voorspelling van prognose bij hospicepatiënten: integratie van multidimensionele symptomen en zorgen" van Dr. Everlien de Graaf en Drs. Nina Stoks ([Expertisecentrum Palliatieve Zorg UMC Utrecht, EPZU](#)), [Hospicezorg in Nederland](#), [Markering palliatieve fase](#), [Samenwerken in de palliatieve zorg](#), [Deskundigheid in de palliatieve zorg](#), [Coördinatie en continuïteit in de palliatieve zorg](#), [Effectieve communicatie palliatieve zorg](#), [Consultatie palliatieve zorg](#)
- **Netwerk Palliatieve zorg:** Betrek netwerk(coördinator) voor verbindende (netwerk)kennis en landelijke ontwikkelingen.
- **Goede voorbeelden:** Zoek naar succesvolle voorbeelden van tijdige opname en zorgafstemming in andere PTU's en hospices.
- **Relevante zoektermen:** Opnamebeleid, tijdige en passende opname, zorgafstemming, doorstroom palliatieve zorg, CAS voor hospicezorg.



3. ZORGPROCESSEN EN RICHTLIJNEN

✓ 3.5 Betrokkenheid van een kaderarts palliatieve zorg

- De organisatie waarborgt de betrokkenheid van een kaderarts palliatieve zorg bij complexe zorgvragen, zorgplanning, MDO en multidisciplinaire samenwerking.

VOORDELEN EN IMPACT

Waarom dit item belangrijk is voor de PTU en wat het oplevert:

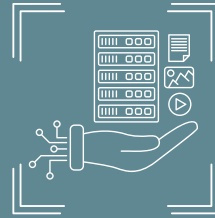
- + Versterkt de kwaliteit van zorg door de inzet van gespecialiseerde kennis en expertise.
- + Helpt zorgverleners bij het oplossen van complexe zorgvragen en ondersteunt palliatief redeneren en het MDO.
- + Verbetert multidisciplinaire samenwerking en coördinatie binnen zorgteams.
- + Zorgt voor een beter afgestemd zorgplan, passend bij de behoeften van cliënten en naasten.
- + Vergroot de continuïteit en consistentie van zorg door de structurele inbreng van een kaderarts.



WEGWIJZER

Toets en verbeter de huidige kwaliteit aan de hand van:

- **Relevante links, documenten en/of richtlijnen:** [Kwaliteitskader Palliatieve Zorg](#), [Palliaweb](#), [Deskundigheid in de palliatieve zorg](#), [Kaderarts palliatieve zorg](#), [Samenwerken in de palliatieve zorg](#), [Consultatie palliatieve zorg](#), [Opleiding in de palliatieve zorg](#).
- **Netwerk Palliatieve zorg:** Betrek netwerk(coördinator) voor verbindende (netwerk) kennis en landelijke ontwikkelingen.
- **Goede voorbeelden:** Zoek naar praktijkvoorbeelden van succesvolle inzet van kaderartsen binnen PTU's en hospices.
- **Relevante zoektermen:** Kaderarts palliatieve zorg, complexe zorgvragen, multidisciplinaire samenwerking, zorgcoördinatie



3. ZORGPROCESSEN EN RICHTLIJNEN

✓ 3.6 Multidisciplinair overleg (MDO)

- De organisatie organiseert regelmatige multidisciplinaire overleggen (MDO's), waarbij PZP en palliatief redeneren leidend zijn. Bij deze overleggen kunnen huisartsen, eerder betrokken zorgverleners, specialisten, consultants of VPTZ-vrijwilligers worden betrokken. Daarnaast kunnen andere afdelingen van de zorgorganisatie worden uitgenodigd om kennis te vergroten en zorgkwaliteit te verbeteren.

VOORDELEN EN IMPACT

Waarom dit item belangrijk is voor de PTU en wat het oplevert:

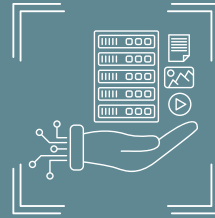
- + Verbeterd de zorgcoördinatie en besluitvorming door multidisciplinaire input.
- + Zorgt voor een holistische benadering en betere zorgplanning.
- + Draagt bij aan kennisdeling tussen zorgverleners binnen en buiten de PTU.
- + Verhoogt de betrokkenheid van andere afdelingen, wat de algehele kwaliteit van zorg in de organisatie versterkt.
- + Ondersteunt zorgverleners in complexe casuïstiek door externe deskundigheid in te schakelen.



WEGWIJZER

Toets en verbeter de huidige kwaliteit aan de hand van:

- **Relevante links, documenten en/of richtlijnen:** [Kwaliteitskader Palliatieve Zorg](#), [Palliaweb](#), [Deskundigheid in de palliatieve zorg](#), [Kaderarts palliatieve zorg](#), [Samenwerken in de palliatieve zorg](#), [Richtlijnen Palliatieve zorg](#), [Palliatief redeneren](#), [Individueel Zorgplan](#), [Pro-Actieve Zorgplanning](#), [Zorg in de stervensfase](#), [Consultatie palliatieve zorg](#)
- **Netwerk Palliatieve zorg:** Betrek netwerk(coördinator) voor verbindende (netwerk) kennis en landelijke ontwikkelingen.
- **Goede voorbeelden:** Zoek naar succesvolle implementaties van multidisciplinaire overleggen binnen andere PTU's en hospicevoorzieningen.
- **Relevante zoektermen:** MDO, multidisciplinaire samenwerking, palliatief redeneren, PZP.



3. ZORGPROCESSEN EN RICHTLIJNEN

✓ 3.7 Zorglogistiek en regionale afspraken over intakebeheer

- De organisatie maakt samen met regionale partners duidelijke afspraken over zorglogistiek, inclusief intakeprocedures en wachtlijstbeheer, om tijdige en passende opname te bevorderen.

VOORDELEN EN IMPACT

Waarom dit item belangrijk is voor de PTU en wat het oplevert:

- + Verbeterd de doorstroom en zorgcontinuïteit binnen de regio door gestroomlijnde logistieke processen.
- + Zorgt voor een gestandaardiseerd en transparant proces voor opname en wachttijdmanagement.
- + Vermindert wachttijden en optimaliseert de benutting van beschikbare capaciteit.
- + Versterkt de samenwerking tussen zorgaanbieders door gezamenlijke afspraken over intake en zorglogistiek.
- + Vergroot het vertrouwen van cliënten en verwijzers door een gestructureerde aanpak en heldere communicatie.



WEGWIJZER

Toets en verbeter de huidige kwaliteit aan de hand van:

- **Relevante links, documenten en/of richtlijnen:** [Kwaliteitskader Palliatieve Zorg](#), [Palliaweb](#), [Kwaliteitskompas VPTZ](#), [Strategische agenda Transformatie palliatieve zorg](#), Onderzoek m.b.t. Hospicezorg, zoals [HOPEVOL onderzoek](#) en het nog lopende onderzoek Het lopende onderzoek "Voorspelling van prognose bij hospicepatiënten: integratie van multidimensionele symptomen en zorgen" van Dr. Everlien de Graaf en Drs. Nina Stoks ([Expertisecentrum Palliatieve Zorg UMC Utrecht, EPZU](#)), [Hospicezorg in Nederland](#), [Markering palliatieve fase](#), [Samenwerken in de palliatieve zorg](#), [Deskundigheid in de palliatieve zorg](#), [Coördinatie en continuïteit in de palliatieve zorg](#)
- **Netwerk Palliatieve zorg:** Betrek netwerk(coördinator) voor verbindende (netwerk)kennis en landelijke ontwikkelingen.
- **Goede voorbeelden:** Zoek naar best practices van intakebeheer en zorglogistiek in PTU's en hospicevoorzieningen.
- **Relevante zoektermen:** Zorglogistiek, intakebeheer, wachttijdmanagement, regionale samenwerking.



4. CAPACITEIT EN MIDDELEN

✓ 4.1 Werving en behoud van gekwalificeerd personeel

- De organisatie zorgt voor een structurele aanpak voor het werven, behouden en ondersteunen van gekwalificeerd personeel in de PTU met aandacht voor fysieke en mentale ondersteuning.

VOORDELEN EN IMPACT

Waarom dit item belangrijk is voor de PTU en wat het oplevert:

- + Versterkt de zorgkwaliteit door het aantrekken van hooggekwalificeerd personeel met de juiste expertise, en geeft passende aandacht aan de fysieke en mentale aspect van werken in de palliatieve zorg..
- + Helpt bij het behouden van personeel, wat zorgt voor continuïteit in zorgverlening en voorkomt uitstroom van waardevolle medewerkers.
- + Creëert een stabiele werkomgeving, wat zorgt voor een beter werkklimaat en verhoogde medewerkerstevredenheid.
- + Draagt bij aan het optimaliseren van zorgcapaciteit doordat er minder verloop en meer ervaring is binnen het team.



WEGWIJZER

Toets en verbeter de huidige kwaliteit aan de hand van:

- **Relevante links, documenten en/of richtlijnen:** [Kwaliteitskader Palliatieve Zorg](#), [Palliaweb](#), [Kwaliteitskompas VPTZ](#), [Persoonlijke Balans Zorgpraktijk](#)
- **Netwerk Palliatieve zorg:** Betrek netwerk(coördinator) voor verbindende (netwerk) kennis en landelijke ontwikkelingen.
- **Goede voorbeelden:** Zoek naar organisaties die succesvolle wervings- en behoudstrategieën hebben voor zorgprofessionals in de palliatieve zorg.
- **Relevante zoektermen:** Werving, behoud, personeel in de palliatieve zorg, zorgcapaciteit.



4. CAPACITEIT EN MIDDELEN

✓ 4.2 Beschikbaarheid specialistische zorg

- De organisatie zorgt ervoor dat specialistische zorg tijdig beschikbaar is en effectief wordt ingezet bij complexe zorgbehoeften, of bij behoefte aan extra deskundigheid om ten behoeve van het zorgaanbod en optimaliseren van capaciteit, kennis en werkdruk. bijvoorbeeld door eerdere betrokken zorgverleners of begeleiders van patiënten tijdig te betrekken en door consultatie van deskundige specialisten/ consultatieteams palliatieve zorg te normaliseren.

VOORDELEN EN IMPACT

Waarom dit item belangrijk is voor de PTU en wat het oplevert:

- + Specialistische zorg biedt toegang tot aanvullende kennis en ervaring voor complexe zorgbehoeften, wat de zorgkwaliteit versterkt.
- + Het zorgt voor een tijdige en gerichte interventie bij zorgbehoeften die buiten de reguliere expertise van de PTU vallen.
- + Het draagt bij aan betere zorguitkomsten door expertise op het juiste moment in te schakelen, bijvoorbeeld bij veranderingen in de zorgbehoefte of prognose.
- + Verbetert de zorgcoördinatie doordat het hele zorgteam gebruik kan maken van de specialistische kennis, wat zorgt voor meer efficiënte en effectieve zorgplanning.
- + Zorgt voor meer kennis en meer passende en tijdige opnames.



WEGWIJZER

Toets en verbeter de huidige kwaliteit aan de hand van:

- **Relevante links, documenten en/of richtlijnen:** [Kwaliteitskader Palliatieve Zorg](#) , [Palliaweb](#), [Kwaliteitskompas VPTZ](#), [Strategische agenda Transformatie palliatieve zorg](#), Onderzoek m.b.t. Hospicezorg, zoals [HOPEVOL onderzoek](#) en het nog lopende onderzoek Het lopende onderzoek "Voorspelling van prognose bij hospicepatiënten: integratie van multidimensionele symptomen en zorgen" van Dr. Everlien de Graaf en Drs. Nina Stoks ([Expertisecentrum Palliatieve Zorg UMC Utrecht](#), [EPZU](#)), [Hospicezorg in Nederland](#), [Markering palliatieve fase](#), [Samenwerken in de palliatieve zorg](#), [Deskundigheid in de palliatieve zorg](#), [Coördinatie en continuïteit in de palliatieve zorg](#), [Consultatie palliatieve zorg](#)
- **Netwerk Palliatieve zorg:** Betrek netwerk(coördinator) voor verbindende (netwerk)kennis en landelijke ontwikkelingen.
- **Goede voorbeelden:** Zoek naar praktijkvoorbeelden van succesvolle integratie van specialistische zorg binnen andere PTU's of zorginstellingen.
- **Relevante zoektermen:** Specialistische zorg, complexe zorgbehoeften, specialistische teams, zorgcoördinatie, capaciteit hospicezorg.



4. CAPACITEIT EN MIDDELEN

✓ 4.3 Versterken van samenwerking met (palliatieve) onderwijs- en opleidingsinstellingen

- ❑ De organisatie werkt actief samen met onderwijs- en opleidingsinstellingen om de instroom van goed opgeleide zorgprofessionals te bevorderen en de kwaliteit van zorg te verbeteren.

VOORDELEN EN IMPACT

Waarom dit item belangrijk is voor de PTU en wat het oplevert:

- + Vergroot de instroom van gekwalificeerd personeel, wat bijdraagt aan een structurele oplossing voor personeelsbehoeften.
- + Stimuleert de kennisoverdracht en betrokkenheid van onderwijsinstellingen bij de praktijk, wat zorgt voor up-to-date kennis en nieuwe inzichten in de zorgverlening.
- + Biedt zorgprofessionals kansen voor professionele ontwikkeling en het verwerven van nieuwe competenties, wat de zorgkwaliteit ten goede komt.
- + Versterkt de samenwerking tussen de PTU en onderwijsinstellingen, wat kan leiden tot gezamenlijke onderzoeks- en innovatieprojecten.
- + Maakt het mogelijk om stages en werkplekken aan te bieden, wat de praktijkervaring van studenten vergroot en bijdraagt aan hun opleiding.



WEGWIJZER

Toets en verbeter de huidige kwaliteit aan de hand van:

- **Relevante links, documenten en/of richtlijnen:** [Kwaliteitskader Palliatieve Zorg](#), [Deskundigheid in de palliatieve zorg](#), [Palliaweb](#), [Kwaliteitskompas VPTZ](#), [Opleiding in de palliatieve zorg](#), [Samenwerken in de palliatieve zorg](#), [Scholing VPTZ](#)
- **Netwerk Palliatieve zorg:** Betrek netwerk(coördinator) voor verbindende (netwerk) kennis en landelijke ontwikkelingen, of voor ondersteuning en samenwerking met onderwijsinstellingen in de regio.
- **Goede voorbeelden:** Zoek naar instellingen die succesvolle samenwerkingen met onderwijs- en opleidingsinstellingen hebben gerealiseerd en positieve zorgresultaten hebben behaald.
- **Relevante zoektermen:** Borging opleiding zorgprofessionals, samenwerking onderwijsinstellingen zorg, stages in de palliatieve zorg



4. CAPACITEIT EN MIDDELEN

✓ 4.4 Evaluatie van zorgcapaciteit en personeelsbehoefte

- De organisatie evalueert periodiek de zorgcapaciteit en personeelsbehoefte om zorg continu te verbeteren en af te stemmen op de huidige en toekomstige zorgvraag binnen de PTU.

VOORDELEN EN IMPACT

Waarom dit item belangrijk is voor de PTU en wat het oplevert:

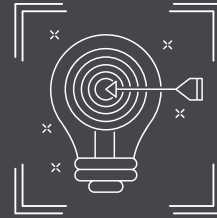
- + Helpt bij tijdige signalering van tekorten of overschotten in zorgcapaciteit en personeel, waardoor bijsturing mogelijk is.
- + Versterkt de zorgcontinuïteit door een proactieve aanpak van personeelsplanning en capaciteitsbeheer.
- + Vermindert werkdruk voor zorgmedewerkers door realistische planning en betere afstemming van middelen.
- + Draagt bij aan een efficiënte inzet van personeel en middelen, wat zowel de kwaliteit van zorg als de werktevredenheid verhoogt.
- + Ondersteunt het toekomstbestendig maken van de PTU door strategisch inzicht in capaciteitsvraagstukken.



WEGWIJZER

Toets en verbeter de huidige kwaliteit aan de hand van:

- **Relevante links, documenten en/of richtlijnen:** [Kwaliteitskader Palliatieve Zorg](#), [Palliaweb](#), [Kwaliteitskompas VPTZ](#), [Strategische agenda Transformatie palliatieve zorg](#), [Handreiking financiering palliatieve zorg](#), [Deskundigheid in de palliatieve zorg](#), [Zelfevaluatie palliatieve zorg voor organisaties](#), [Hospicezorg in Nederland](#), [Kerncijfers palliatieve zorg](#).
- **Netwerk Palliatieve zorg:** Betrek netwerk(coördinator) voor verbindende (netwerk) kennis en landelijke ontwikkelingen.
- **Goede voorbeelden:** Zoek naar praktijkvoorbeelden van organisaties die succesvol evaluaties van zorgcapaciteit en personeelsbehoefte uitvoeren en hiermee de zorgcontinuïteit hebben verbeterd.
- **Relevante zoektermen:** Zorgcapaciteit, personeelsplanning, werkdruk, capaciteitsbeheer, toekomstbestendige zorg.



5. SCHOLING EN DESKUNDIGHEIDSBEVORDERING

✓ 5.1 Scholingsplan palliatieve zorg

- De organisatie heeft een scholingsplan waarin is vastgelegd dat alle zorgmedewerkers (helpenden, verzorgenden, verpleegkundigen en artsen) een (basis)scholing palliatieve zorg volgen, gericht op PZP, palliatief redeneren, richtlijnen en samenwerking met VPTZ-vrijwilligers.

VOORDELEN EN IMPACT

Waarom dit item belangrijk is voor de PTU en wat het oplevert:

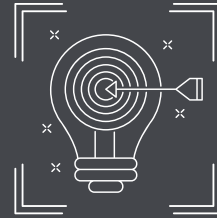
- + Verhoogt de kwaliteit van zorg door uniforme kennis en vaardigheden binnen het team.
- + Helpt onbewust onbekwaamheid te verminderen, zodat medewerkers zorgvragen beter herkennen en aanpakken.
- + Bevordert samenwerking met VPTZ-vrijwilligers, waardoor de zorgcapaciteit verbetert.
- + Zorgt voor betere input bij MDO's en sneller aanvragen van consulten.
- + Ondersteunt de implementatie van landelijke richtlijnen en tools zoals PZP en palliatief redeneren.



WEGWIJZER

Toets en verbeter de huidige kwaliteit aan de hand van:

- **Relevante links, documenten en/of richtlijnen:** [Kwaliteitskader Palliatieve Zorg](#), [Palliaweb](#), [Deskundigheid in de palliatieve zorg](#), [Kaderarts palliatieve zorg](#), [Samenwerken in de palliatieve zorg](#), [Consultatie palliatieve zorg](#), [Opleiding in de palliatieve zorg](#), [Scholing VPTZ](#)
- **Netwerk Palliatieve zorg:** Betrek netwerk(coördinator) voor verbindende (netwerk) kennis en landelijke ontwikkelingen. of om bijvoorbeeld scholingstrajecten regionaal te organiseren en ervaringen te delen, inclusief samenwerking met VPTZ.
- **Goede voorbeelden:** Zoek naar instellingen met een succesvol scholingsplan waarin basis- en verdiepingmodules voor palliatieve zorg zijn opgenomen, inclusief samenwerking.
- **Relevante zoektermen:** Scholing palliatieve zorg, Borging scholing palliatieve zorg, PZP, palliatief redeneren, multidimensionale zorg, VPTZ-vrijwilligers, deskundigheidsbevordering.



5. SCHOLING EN DESKUNDIGHEIDSBEVORDERING

✓ 5.2 Multidisciplinaire deskundigheidsbevordering en toepassing van scholing in praktijk

- De organisatie stimuleert multidisciplinaire samenwerking aanvullend aan de samenwerking in de zorg, door het aanbieden van mogelijkheden zoals scholing, intervisie en training, waarin zorgmedewerkers op verschillende functies en niveaus, zoals helpenden, verzorgenden, verpleegkundigen en artsen, gezamenlijk worden getraind in palliatieve zorg.

VOORDELEN EN IMPACT

Waarom dit item belangrijk is voor de PTU en wat het oplevert:

- + Zorgt voor directe praktijktoepassing: Scholing wordt effectief vertaald naar de dagelijkse zorgpraktijk, wat de zorgkwaliteit verhoogt.
- + Versterkt multidisciplinaire samenwerking: Teamgevoel en onderlinge communicatie verbeteren door gezamenlijke scholing en aandacht voor elkaars rollen.
- + Biedt ondersteuning bij complexe zorgvragen: Reflectie en coaching helpen zorgmedewerkers beter omgaan met uitdagingen in de palliatieve zorg.
- + Bevordert besluitvorming: Gestructureerde methodieken uit scholing verbeteren beslissingen in de palliatieve fase.
- + Stimuleert innovatie en kennisdeling: Uitwisseling van praktijkvoorbeelden en ervaringen leidt tot bredere inzichten binnen teams.
- + Creëert een cultuur van leren en verbeteren: Scholing draagt bij aan continu leren en het implementeren van richtlijnen en multidimensionale zorgmodellen.



WEGWIJZER

Toets en verbeter de huidige kwaliteit aan de hand van:

- **Relevante links, documenten en/of richtlijnen:** [Kwaliteitskader Palliatieve Zorg](#), [Palliaweb](#), [Deskundigheid in de palliatieve zorg](#), [Samenwerken in de palliatieve zorg](#), [Consultatie palliatieve zorg](#), [Opleiding in de palliatieve zorg](#), [Intervisie in palliatieve zorg](#).
- **Netwerk Palliatieve zorg:** Betrek netwerk(coördinator) voor verbindende (netwerk) kennis en landelijke ontwikkelingen.
- **Goede voorbeelden:** Zoek naar organisaties die multidisciplinaire trainingssessies, scholingen of intervisie hebben opgezet waarin zowel zorgmedewerkers als artsen actief samenwerken.
- **Relevante zoektermen:** Multidisciplinaire samenwerking, intervisie palliatieve zorg, gezamenlijke scholing, training in multidimensionale zorg, toepassing palliatieve scholing.



6. COMMUNICATIE EN INFORMATIE

✓ 6.1 Informatieverstrekking aan cliënten en naasten

- De organisatie voorziet cliënten en naasten van heldere en toegankelijke informatie over palliatieve zorg, symptoombehandeling, stervensfase en mogelijkheden, verwachtingen, en de ondersteuning die beschikbaar is tijdens de palliatieve en terminale fase, met aandacht voor veranderende zorgcomplexiteit en levensverwachting.

VOORDELEN EN IMPACT

Waarom dit item belangrijk is voor de PTU en wat het oplevert:

- + Verhoogt het vertrouwen van cliënten en naasten door duidelijke communicatie over wat zij mogen verwachten.
- + Verbeterd de zorgervaring door tijdige en relevante informatie te bieden die aansluit bij de specifieke zorgbehoeften.
- + Helpt cliënten en naasten bij het nemen van geïnformeerde beslissingen over zorg en ondersteuning.
- + Zorgt voor consistentie en transparantie door regelmatige evaluaties gericht op veranderende zorgcomplexiteit en levensverwachting, bijvoorbeeld via het CAS-model.
- + Ondersteunt zorgmedewerkers in het proactief en effectief communiceren met cliënten en naasten.
- + Maakt proactief verwachtingsmanagement mogelijk, zelfs in situaties waarin cliënten onverwacht opknappen of de zorgsituatie verandert.



WEGWIJZER

Toets en verbeter de huidige kwaliteit aan de hand van:

- **Relevante links, documenten en/of richtlijnen:** [Kwaliteitskader Palliatieve Zorg](#), [Palliaweb](#), [Oog voor naasten](#), [Effectieve communicatie palliatieve zorg](#), [Deskundigheid in de palliatieve zorg](#), [Pro-Actieve Zorgplanning](#), [Zorg in de stervensfase Kwaliteitskader Palliatieve Zorg](#), [Palliaweb](#), [Richtlijnen Palliatieve zorg](#), [Meetinstrumenten palliatieve zorg](#), [Patiënteninformatie](#)
- **Netwerk Palliatieve zorg:** Betrek netwerk(coördinator) voor verbindende (netwerk) kennis en landelijke ontwikkelingen.
- **Goede voorbeelden:** Zoek naar praktijkvoorbeelden waarin informatievoorziening aan cliënten en naasten succesvol is geïntegreerd binnen de zorgprocessen van PTU's of hospicevoorzieningen.
- **Relevante zoektermen:** Communicatie met naasten, Informatieverstrekking palliatieve zorg, Verwachtingsmanagement, Zorgcomplexiteit en levensverwachting, CAS-model hospicezorg, Meetinstrumenten Palliatieve Zorg, USD-d4



6. COMMUNICATIE EN INFORMATIE

✓ 6.2 Gebruik van website en folders

- De PTU biedt duidelijke, toegankelijke en actuele informatie via een website en folders, afgestemd op de behoeften van verwijzers, cliënten en hun naasten, gericht op het verbeteren van de zichtbaarheid en het bieden van helderheid over de zorgmogelijkheden.

VOORDELEN EN IMPACT

Waarom dit item belangrijk is voor de PTU en wat het oplevert:

- + Zorgt voor inzicht in de kerninformatie van de PTU, zoals de doelgroep, beschikbare bedden, faciliteiten en expertise, waardoor verwijzers cliënten gerichter kunnen doorverwijzen.
- + Versterkt de communicatie met cliënten en hun naasten door helderheid te bieden over de mogelijkheden, beperkingen en voordelen van de zorg.
- + Verhoogt de zichtbaarheid en herkenbaarheid van de PTU binnen het regionale palliatieve netwerk, waardoor samenwerking wordt gestimuleerd.
- + Minimaliseert vragen en onzekerheden bij verwijzers, cliënten en naasten door duidelijke en consistente informatievoorziening.
- + Ondersteunt het bouwen van vertrouwen in de zorgkwaliteit en het aanbod van de PTU door transparantie te bieden.



WEGWIJZER

Toets en verbeter de huidige kwaliteit aan de hand van:

- **Relevante links, documenten en/of richtlijnen:** [Kwaliteitskader Palliatieve Zorg](#), [Palliaweb](#), [Oog voor naasten](#), [Effectieve communicatie palliatieve zorg](#), [Deskundigheid in de palliatieve zorg](#), [Pro-Actieve Zorgplanning](#), [Zorg in de stervensfase Kwaliteitskader Palliatieve Zorg](#), [Palliaweb](#), [Richtlijnen Palliatieve zorg](#), [Meetinstrumenten palliatieve zorg](#), [Patiënteninformatie](#)
- **Netwerk Palliatieve zorg:** Betrek de netwerk(coördinator) voor verbindende (netwerk)kennis en landelijke ontwikkelingen.
- **Goede voorbeelden:** Zoek naar best practices in het gebruik van websites en folders binnen vergelijkbare PTU's en hospicevoorzieningen.
- **Relevante zoektermen:** PTU website, Zorgmogelijkheden PTU, Communicatie met verwijzers



7. INFRASTRUCTUUR EN MIDDELEN

✓ 7.1 Toegankelijkheid en inrichting van fysieke ruimtes

- De fysieke ruimtes van de PTU bieden een huiselijke sfeer die expliciet is afgestemd op de behoeften van cliënten en hun naasten, met bijzondere aandacht voor het vermijden van een instellingsfeer. Dit is essentieel voor het versterken van de identiteit van de PTU als een hoogwaardige palliatieve zorgvoorziening, vergelijkbaar met zelfstandige hospices.

VOORDELEN EN IMPACT

Waarom dit item belangrijk is voor de PTU en wat het oplevert:

- + Versterkt de positionering van de PTU als palliatieve zorgvoorziening: Een huiselijke sfeer helpt PTU's zich te onderscheiden van reguliere verpleeghuiszorg en sluit aan bij de verwachtingen van cliënten en hun naasten, zoals in hospices gebruikelijk is.
- + Draagt bij aan een positief imago: Cliënten en hun naasten ervaren een warmere, persoonlijkere omgeving, wat bijdraagt aan tevredenheid en positieve beeldvorming, zowel binnen de organisatie als daarbuiten.
- + Stimuleert emotionele rust en comfort: Een huiselijke inrichting ondersteunt de emotionele behoeften van cliënten en hun families, wat essentieel is in de laatste levensfase.
- + Vergroot de aantrekkelijkheid voor verwijzers en zorgprofessionals: Een uitnodigende omgeving versterkt het vertrouwen in de kwaliteit van zorg en maakt de PTU aantrekkelijker als samenwerkingspartner.
- + Versterkt de continuïteit van zorg binnen de palliatieve keten: Door een huiselijke sfeer te creëren die aansluit bij de normen en waarden van hospices, kunnen PTU's beter inspelen op de wensen van cliënten en naasten.



WEGWIJZER

Toets en verbeter de huidige kwaliteit aan de hand van:

- **Relevante links, documenten en/of richtlijnen:** [Kwaliteitskader Palliatieve Zorg](#), [Palliaweb](#), [Kwaliteitskompas VPTZ](#), [Stappenplan Opzetten Hospicevoorziening \(VPTZ\)](#)
- **Netwerk Palliatieve zorg:** Betrek de netwerk(coördinator) voor verbindende (netwerk)kennis en landelijke ontwikkelingen.
- **Goede voorbeelden:** Zoek naar best practices in de inrichting van hospices en PTU's, met nadruk op hoe instellingen hun uitstraling en identiteit hebben aangepast om de huiselijkheid te versterken zonder hun zorgstandaarden te verliezen.
- **Relevante zoektermen:** Huiselijke sfeer PTU, Huiselijke sfeer Hospicevoorziening, Interieur palliatieve zorg



7. INFRASTRUCTUUR EN MIDDELEN

✓ 7.2 Flexibiliteit van infrastructuur en middelen

- De infrastructuur en middelen van de PTU zijn flexibel ingericht om aanvullende behoeften te ondersteunen voor de doelgroep op de PTU, zoals het aanbieden van koppelbedden, en andere logeermogelijkheden voor naasten, mogelijkheden om met bed naar buiten te gaan, een kinderhoek of mobiele voorzieningen zoals een verrijdbare knutselkast, piano etc.

VOORDELEN EN IMPACT

Waarom dit item belangrijk is voor de PTU en wat het oplevert:

- + Versterkt de betrokkenheid van naasten: Koppelbedden en logeermogelijkheden bieden naasten de kans om dicht bij hun dierbaren te blijven, wat essentieel is in de palliatieve fase.
- + Creëert een gezinsvriendelijke omgeving: Een kinderhoek of verrijdbare knutselkast helpt jongere familieleden een plek te vinden om te ontspannen of bezig te zijn, waardoor de familieband wordt versterkt.
- + Vergroot de aantrekkelijkheid van de PTU: Praktische en creatieve oplossingen zoals multifunctionele voorzieningen maken de PTU aantrekkelijker voor cliënten en verwijzers.
- + Ondersteunt het bieden van maatwerk: Flexibiliteit in voorzieningen zoals mobiele oplossingen, gebeds- of stilteruimtes en logeermogelijkheden maakt het mogelijk om zorg af te stemmen op de specifieke behoeften van cliënten en hun families.
- + Stimuleert een huiselijke sfeer: Het toevoegen van persoonlijke en warme elementen aan de ruimtes bevordert een huiselijke uitstraling, wat bijdraagt aan het welzijn van alle betrokkenen.



WEGWIJZER

Toets en verbeter de huidige kwaliteit aan de hand van:

- **Relevante links, documenten en/of richtlijnen:**
[Kwaliteitskader Palliatieve Zorg](#), [Palliaweb](#), [Kwaliteitskompas VPTZ](#), [Stappenplan Opzetten Hospicevoorziening \(VPTZ\)](#)
- **Netwerk Palliatieve zorg:** Betrek de netwerk(coördinator) voor verbindende (netwerk)kennis en landelijke ontwikkelingen.
- **Goede voorbeelden:** Zoek naar voorbeelden van faciliteiten en middelen in hospices en PTU's. Koppelbed palliatieve zorg, Logeermogelijkheden hospicevoorziening, faciliteiten hospicevoorziening, Kinderhoek in zorgomgeving.
- **Relevante zoektermen:** Stilteruimtes/gebedsruimte in de zorg, Verrijdbare voorzieningen zorg



7. INFRASTRUCTUUR EN MIDDELEN

✓ 7.3 Gebruik van digitale hulpmiddelen

- De PTU maakt optimaal gebruik van digitale hulpmiddelen om zorgprocessen te ondersteunen, communicatie te verbeteren en de kwaliteit van zorgverlening te verhogen, met oog voor veiligheid en efficiëntie.

VOORDELEN EN IMPACT

Waarom dit item belangrijk is voor de PTU en wat het oplevert:

- + Verbetering van communicatie en zorgcoördinatie: Digitale hulpmiddelen, zoals cliëntportalen en multidisciplinaire communicatiesystemen, maken het eenvoudiger om informatie te delen tussen zorgverleners, cliënten en hun naasten.
- + Meer tijd voor directe zorg en verhoogde veiligheid: Efficiënte digitale tools en meetinstrumenten verminderen administratieve lasten, verbeteren de monitoring van cliënten en bieden ondersteuning bij het tijdig signaleren van risico's, zoals valincidenten.
- + Ondersteuning van naasten op afstand: Ondersteuningsmiddelen, zoals een digitaal dagboek, communicatieplatform of beeldbelopties, stellen naasten die niet altijd aanwezig kunnen zijn in staat om op de hoogte te blijven van belangrijke gebeurtenissen, zorgmomenten en updates over de toestand van hun dierbare, in lijn met de richtlijn "Oog voor naasten".
- + Gebruik van domotica: Slimme technologieën, zoals bewegingssensoren of alarmeringssystemen, verhogen de veiligheid van cliënten en verbeteren de efficiëntie van de zorg.
- + Toekomstbestendige zorg: Door gebruik te maken van moderne digitale oplossingen blijft de PTU aansluiten bij ontwikkelingen in de zorgsector en de behoeften van cliënten en naasten.



WEGWIJZER

Toets en verbeter de huidige kwaliteit aan de hand van:

- **Relevante links, documenten en/of richtlijnen:** [Kwaliteitskader Palliatieve Zorg](#), [Palliaweb](#), [Kwaliteitskompas VPTZ](#), [Oog voor naasten](#), [Meetinstrumenten palliatieve zorg](#), [Patiënteninformatie](#)
- **Netwerk Palliatieve zorg:** Betrek de netwerk(coördinator) voor verbindende (netwerk)kennis en landelijke ontwikkelingen.
- **Goede voorbeelden:** Zoek naar implementaties van digitale hulpmiddelen in vergelijkbare PTU's of hospices, zoals systemen voor symptoommonitoring, domotica voor veiligheid, communicatieplatforms voor multidisciplinair overleg of andere digitale ondersteuningsmiddelen.
- **Relevante zoektermen:** Digitale hulpmiddelen palliatieve zorg, Domotica, Ondersteuning naasten op afstand, Communicatieplatform zorg.