



*"Inzichten uit het USD-4D, over dat het leven loslaten en loslaten van dierbaren hoger scoort dan bijvoorbeeld pijn, hebben ervoor gezorgd dat we het beleid voor vrijwilligers hebben aangepast. We zijn benieuwd of we door het toepassen van andere interventies de scores zien veranderen."*

Op het *Sympal Dashboard* brengen we zorggegevens van hospices samen en koppelen deze terug naar de deelnemende hospices.

Hierbij leggen we de focus op registratie van symptoomlast (via het USD-4D<sup>1</sup>) en waarden, wensen en behoeften van patiënten op fysiek, psychisch, sociaal en spiritueel gebied. Zorgverleners registreren deze gegevens, zodat zij op patiëntniveau meer inzicht hebben in het (on)welbevinden van de patiënt. Dezelfde registraties gebruiken we ook voor het dashboard.

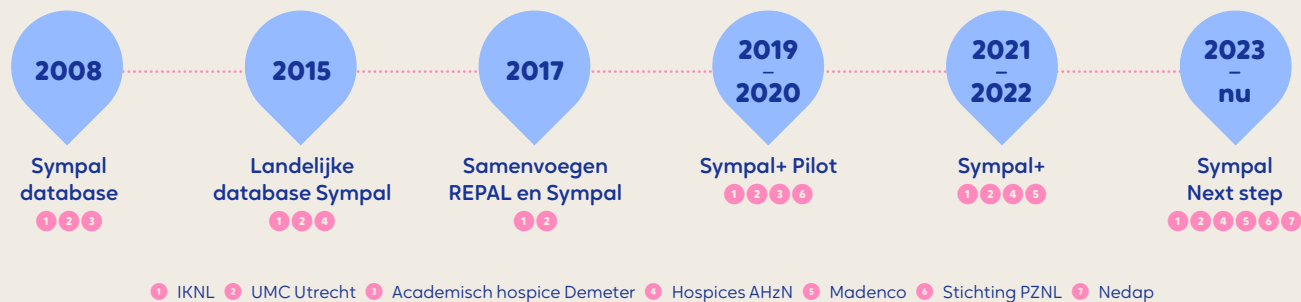
<sup>1</sup> USD-4D: Het Utrecht Symptoom Dagboek 4 dimensioneel (USD-4D) is een gevalideerd meetinstrument voor patiënten in de palliatieve fase, waarmee symptomen van de patiënt gesignaleerd en gemonitord kunnen worden.

**Door het teruggeven van deze inzichten op het *Sympal dashboard*, kunnen we:**

- De mate van passende hospicezorg verbeteren en van elkaar leren (benchmarking).
- De toegevoegde waarde van hospicezorg aantonen.

Door deelname aan Sympal levert u ook een waardevolle bijdrage aan wetenschappelijk onderzoek.

## Historie



Wil jij ook gebruik maken van het Sympal dashboard, heb je vragen en/of wil je meer informatie?

Kijk op [palliaweb.nl/sympal](https://palliaweb.nl/sympal) of mail ons: [info@nppzii.nl](mailto:info@nppzii.nl).

# Voorbeelden

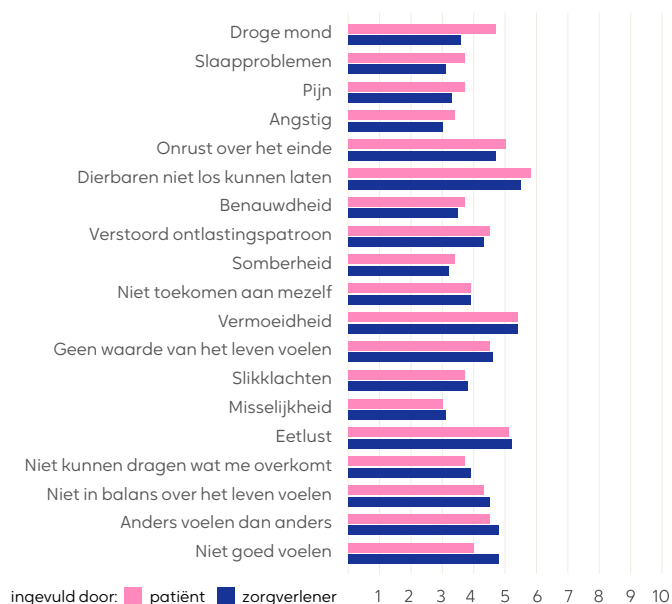
## Scores USD-4D: gemiddelde scores

Gemiddelde scores van de USD-4D metingen, ingevuld door patiënten, naasten en zorgverleners.

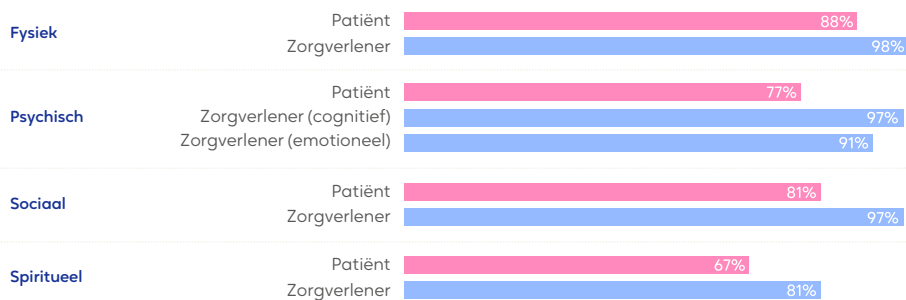


## Scores USD-4D: patiënt versus zorgverlener

Deze afbeelding laat zien dat er symptomen zijn die door de patiënt duidelijk als meer belastend worden ervaren dan de zorgverlener inschat (bovenste deel) en andersom (onderste deel).

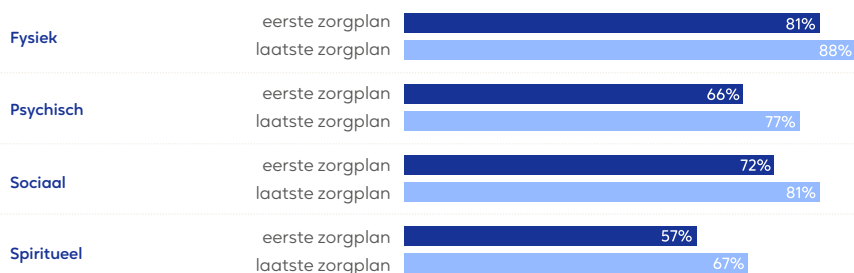


## Mate van beschrijven welbevinden op 4 dimensies in zorgplan



Deze afbeelding laat zien dat in het zorgplan het zorgverlenersperspectief vaker beschreven wordt dan het patiëntenperspectief. Denk bij het zorgverlenersperspectief op de psychische dimensie aan risico op delier. Voorbeelden van het patiëntenperspectief op psychisch niveau zijn 'zoveel mogelijk de natuur beleven', 'het raam open in de vroege ochtend'.

## Mate van beschrijven welbevinden op 4 dimensies eerste versus laatste zorgplan



Deze afbeelding laat zien in welke mate er in het eerste en laatste zorgplan iets over welbevinden rondom de 4 dimensies is beschreven. Er wordt vaker gerapporteerd over het fysiek welbevinden dan over het spiritueel welbevinden. Deze verhouding verandert niet gedurende de opname.