

Palliatieve Kit Zuidoost-Brabant

INFORMATIEFOLDER VOOR ZORGPROFESSIONALS

Palliatieve Kit

De Palliatieve Kit bevat noodzakelijke middelen en medicatie zodat de huisarts en thuiszorg snel kunnen handelen bij onverwachte acute verslechtingen en verwachte complicaties, bij patiënten in de laatste levensweken thuis.

Wanneer reguliere zorg niet direct beschikbaar is, zoals in de avond, nacht of in het weekend.

Op onze website kun je meer informatie vinden over de inhoud van de Palliatieve Kit: [klik hier](#).

Verwachte complicaties



Plasproblemen



Slaapproblemen



Pijn



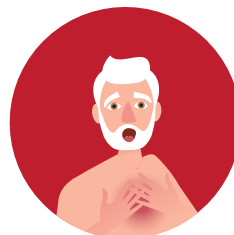
Laatste levensweken



Angst



Obstipatie



Benauwdheid



Misselijkheid

Wat levert het op?



Rust

Het gebruik van de Palliatieve Kit zorgt ten eerste voor rust bij de patiënt en naasten, doordat zij ervan bewust zijn dat alle materialen in huis zijn en deze gebruikt kunnen worden in een acute situatie.



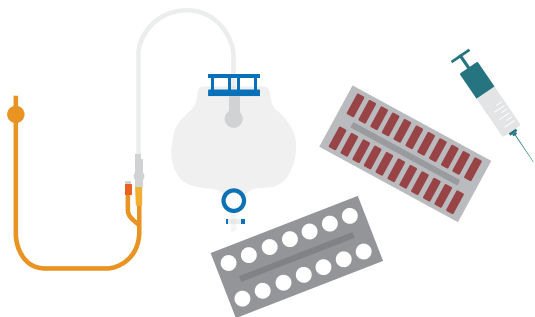
Tijdwinst

Daarnaast zijn de huisarts, thuiszorgmedewerkers, apothekers en mantelzorgers in acute situaties in avond, nacht of weekend minder tijd kwijt om zorg in de terminale fase te regelen.

Werkinstructies

Voor een juist gebruik van de Palliatieve Kit zijn er werkinstructies beschikbaar voor apothekers, huisartsen en thuiszorgmedewerkers. In deze werkinstructies staat het proces stapsgewijs uitgelegd.

Klik hier om direct toegang te krijgen tot de verschillende werkinstructies en aanvullende informatie.



Zo werkt het

1 AANVRAAG

De huisarts vraagt de Palliatieve Kit aan en maakt hiervoor een recept (code 'Petrus-kit'). De apotheker en huisarts maken in FTO een afspraak over het administratief afhandelen van de Palliatieve Kit.

2 BEZORGING



De apotheek vult en sealt de kit en bezorgt deze bij de patiënt thuis.

3 UITVOERING



Met het voorschrijven van de Palliatieve Kit geeft de huisarts toestemming dat deze direct gebruikt kan worden door de thuiszorgmedewerker of de huisarts zelf. De huisarts neemt hiervoor de verantwoordelijkheid.

4 RETOURNERING



Als de patiënt is overleden, dan meldt de huisarts dit aan de apotheek. De apotheek zorgt dat er duidelijke afspraken zijn gemaakt met de huisarts en thuiszorg over de retournering. In de apotheek wordt de kit nagekeken en zo nodig aangevuld. De ongebruikte materialen worden waar mogelijk hergebruikt.

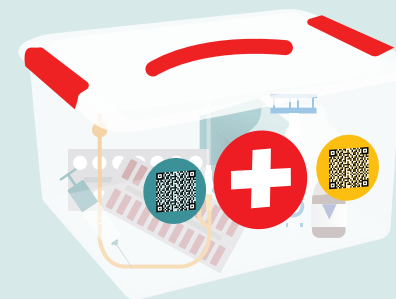
Contact

MAIL

netwerkpalliatievezorgzobrabant@stichtingkoh.nl

WEBSITE

netwerkpalliatievezorgzuidoostbrabant.nl



Dit project is mede mogelijk gemaakt door de zorgverzekeraars CZ en VGZ namens alle zorgverzekeraars.