

COMPASSIONATE COMMUNITIES



14 november 2024

Vind je weg in palliatieve zorg



INLEIDING

In de nabije toekomst zien we een toename van mensen die heel oud worden. Zorgvragen die ingewikkelder worden en een tekort aan professionals en mantelzorgers.

Het is belangrijk om na te denken wat kwaliteit van leven voor mensen inhoudt en op welke manier we dit met elkaar kunnen realiseren. Met elkaar betekent samen met professionals in zorg en sociaal domein maar ook met vrijwilligers en de eigen gemeenschap.

Inzet van vanmiddag is eerste stappen te zetten in het mobiliseren en versterken van het publiek om de verantwoordelijkheid op te nemen voor elkaars vraagstukken over dood, kwetsbaarheid en rouw. Niet als beleid of een verplichting, maar als een nieuwe cultuur. Op weg naar compassionate communities.

Palliatieve zorg is een zaak van iedereen



Bart Schweitzer

PALLIATIEVE ZORG

Wat is palliatieve zorg?

Ondersteuning en zorg aan mensen met een levensbedreigende aandoening of kwetsbaarheid en die daaraan overlijden. Dat kan dagen, weken, maanden maar ook jaren zijn.

Bij palliatieve zorg is het genezen van de aandoening niet meer het belangrijkste doel. Aandacht voor wensen om nog te doen wat kan, past en mogelijk is, is meer van belang. Ieder mens is hierin verschillend.

Vier dimensionaal



Welke vragen kan iemand hebben in deze fase van het leven?



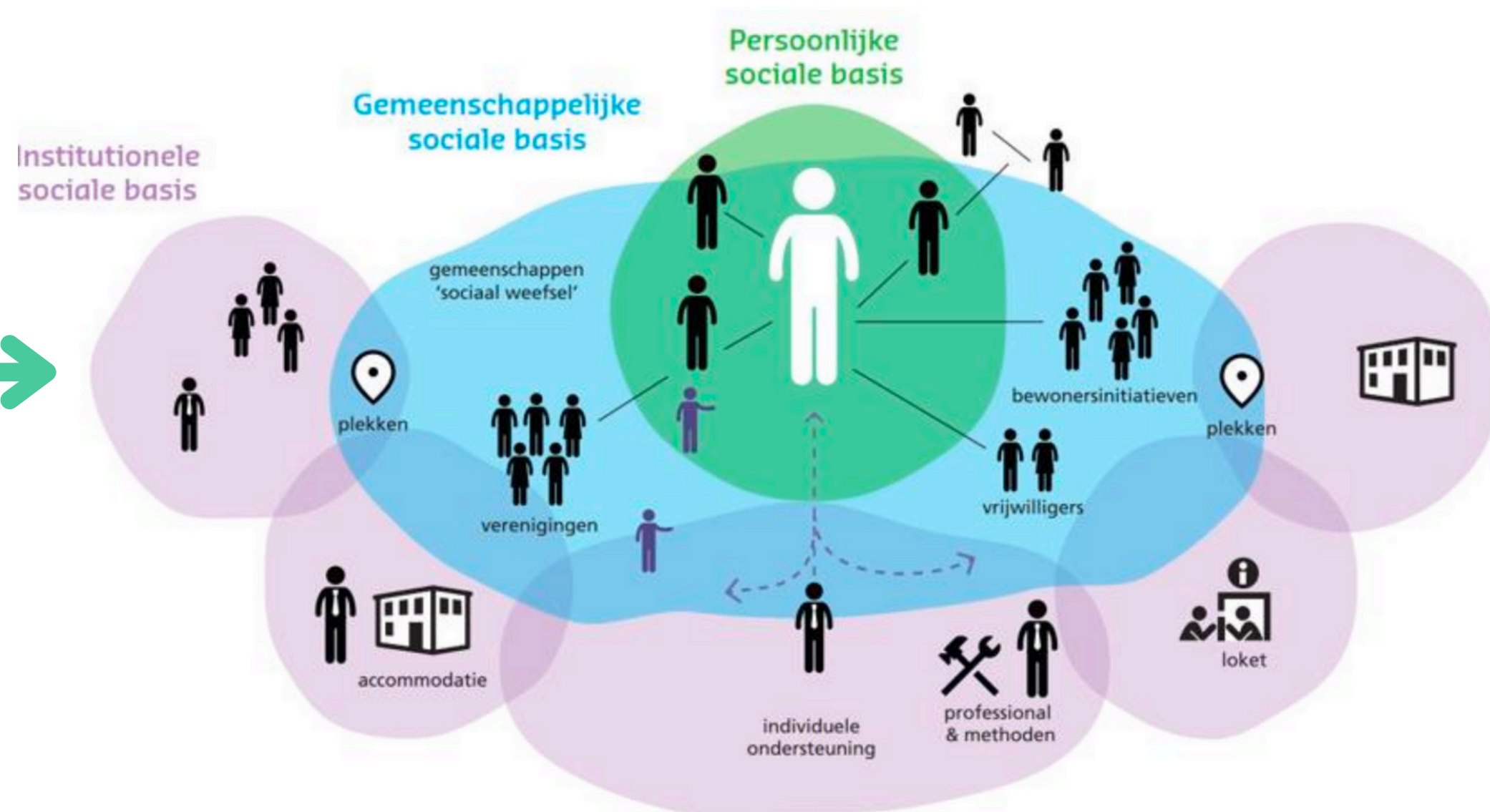
SOCIALE BENADERING PALLIATIEVE ZORG

Sandrina Sangers, beleidsmedewerker van Agora vertelt over palliatieve zorg, de vier dimensies en sociale benadering van palliatieve zorg. De termen 'Gemeentelijk sociaal domein' en 'sociale basis', zijn verwant aan het sociaal domein, maar er wordt iets anders mee bedoeld.

- **Persoonlijke sociale basis:** een inwoner en diens netwerk.

- **Gemeenschappelijke sociale basis:** formele en informele netwerken van inwoners in de wijk, waaronder burgerinitiatieven en compassionate communities

Institutionele sociale basis: accommodaties, collectieve voorzieningen en andere laagdrempelige voorzieningen waar iedere inwoner gebruik van kan maken zoals buurthuizen, het Centrum Jeugd & Gezin, bibliotheken, de buurtsportcoach en scholen. Daarnaast bestaat dit uit betaalde krachten (sociaal werkers zoals het welzijnswerk en het jeugd- en jongerenwerk).



PETER EN ANITA

In gesprek naar aanleiding
van de film.

“Indringend”

“Positief
ingesteld”

“Begrijp
beter waar
palliatieve
zorg over
gaat”

“Laat duidelijk de impact
van een dergelijke ziekte
zien”



AAN HET WERK- FLAP 1

Bespreekbaar maken leven en levenseinde

- Sluit aan bij bestaande structuren;
 - Gesprekskringen
 - Restaurant binnen zorglocaties waaronder locatie in Muiderberg
- PR in het lokale suffertje, huis aan huis flyer
- Materialen zoeken die we kunnen inzetten om het gesprek en nadenken over leven/ levenseinde op gang te krijgen
- Start bij de samenleving zelf- bijvoorbeeld bij een supermarkt zoals Albert Heijn, de bibliotheek
- Sluit aan bij diverse culturen
- Houd rekening met de toon/de taal waarmee je iets zegt
- Start bij wat is voor jou van waarde in het leven

Community's

- Inventarisatie van wat er in Gooise Meren zoal is aan mooie samenwerkingen binnen de samenleving
- Sociale kaart
- Mooie verhalen over buurtinitiatieven zichtbaar maken
- Elkaar leren kennen maar ook een aanjager nodig hebben

Dit kan ik doen

- Ruimte beschikbaar stellen, expertise delen, ophalen verhalen hoe mensen in het leven staan en wat is thuis nodig om dit goed vol te kunnen houden, Interne gesprekskring benutten maar
- ook kijken hoe we de gesprekskring mogelijk naar buiten kunnen vormgeven
- Ervaring van Samen doen, delen, open middag hospice
- Op netwerk niveau helpen en adviseren om compassionate community een plek te geven
- Informeren en motiveren

Persbericht

In de gemeente Gooise Meren zijn alle drempels weggenomen en is spreken over **levenseinde** een vanzelfsprekend.

Daardoor weten we elkaar te vinden en helpen wij elkaar. Wij krijgen vanzelfsprekend steun van onze naasten koma vrienden, kennissen, burens maar ook van mensen die spontaan helpen.

Iedereen In de Gooise Meren zegt dat palliatieve zorg aanvoelt als een warm bad.

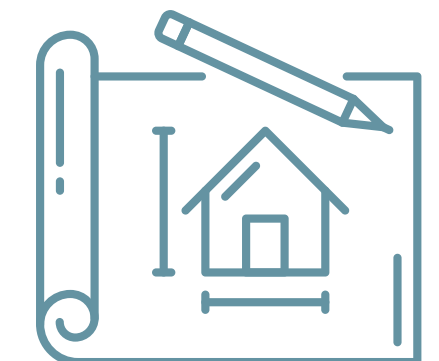
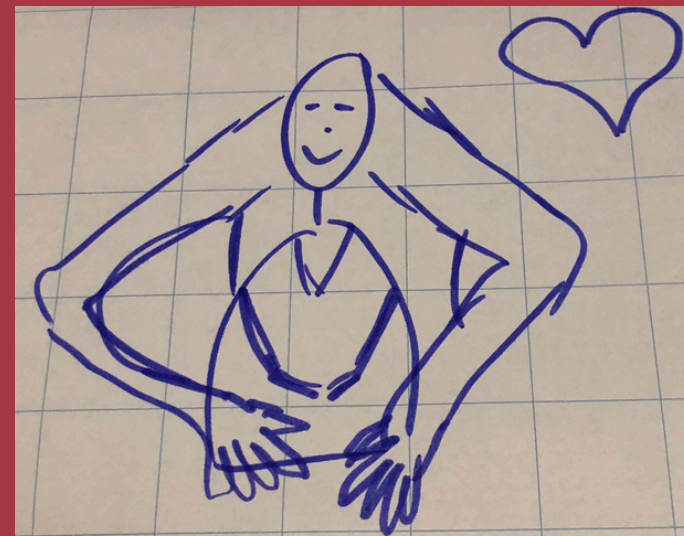
Weten we iets niet dan kunnen we terecht bij het informatiepunt.

Bij ons is er geen onderscheid tussen professionals vrijwilligers/ naasten.

Ons motto is: leven tot het laatste dat doen wij hier met elkaar!

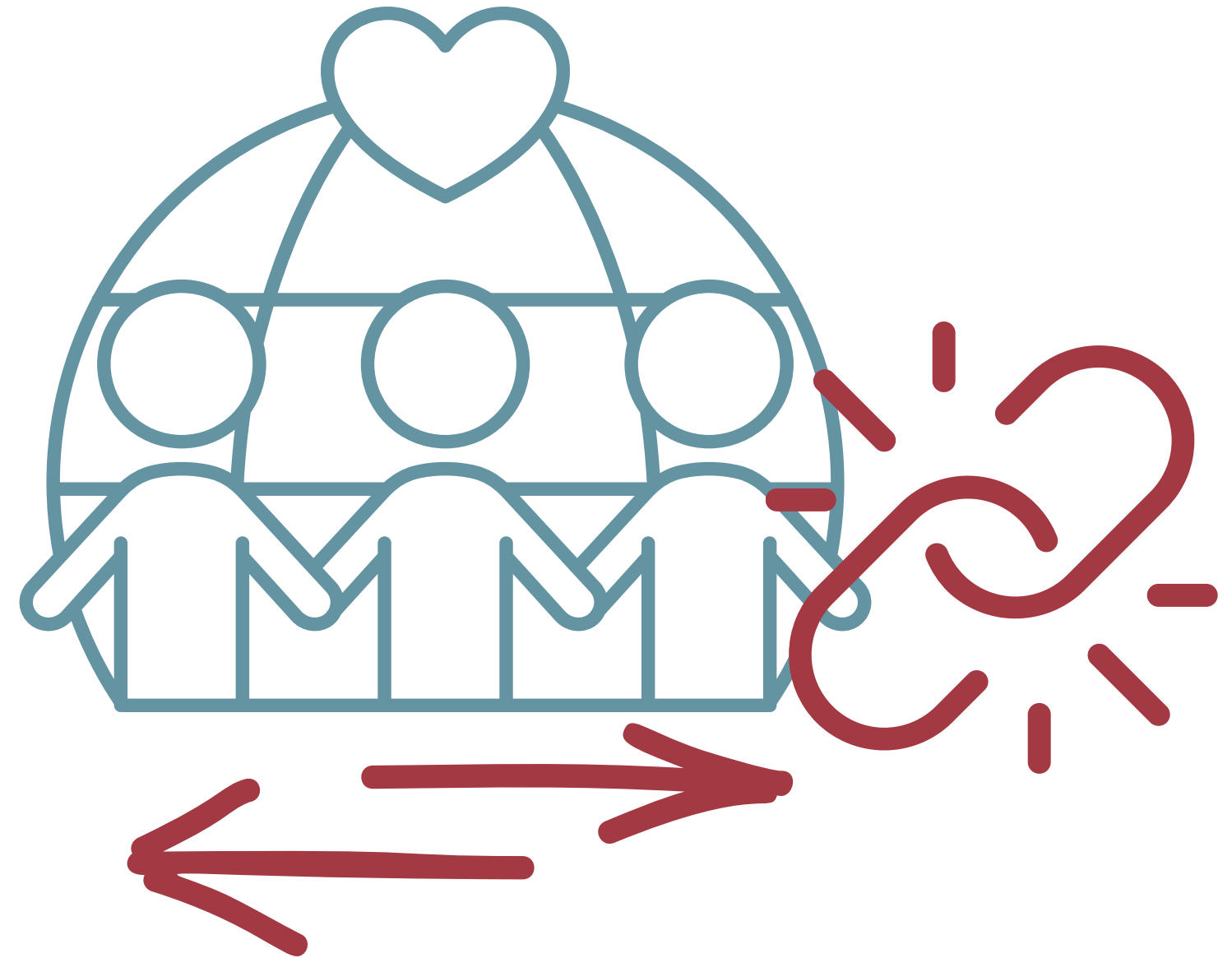
AAN HET WERK- FLAP 2

- Wij hebben een nieuwsgierige buurt.
We weten wat burenen leuk en belangrijk vinden
De buurt verhuist mee, we blijven naar elkaar omkijken
- We vertrouwen elkaar en organisaties hebben vertrouwen In de mensen die er werken
- We hebben mantelzorg vriendelijk beleid
- We leren
Van zelfredzaam naar samen redzaam
Hoe je contact legt/ hoe je hulp vraagt
Over veerkracht
- We dragen bij aan verspreiding van dat wat we weten en wat we doen
- Er zijn bouwplannen om communities vriendelijk te bouwen



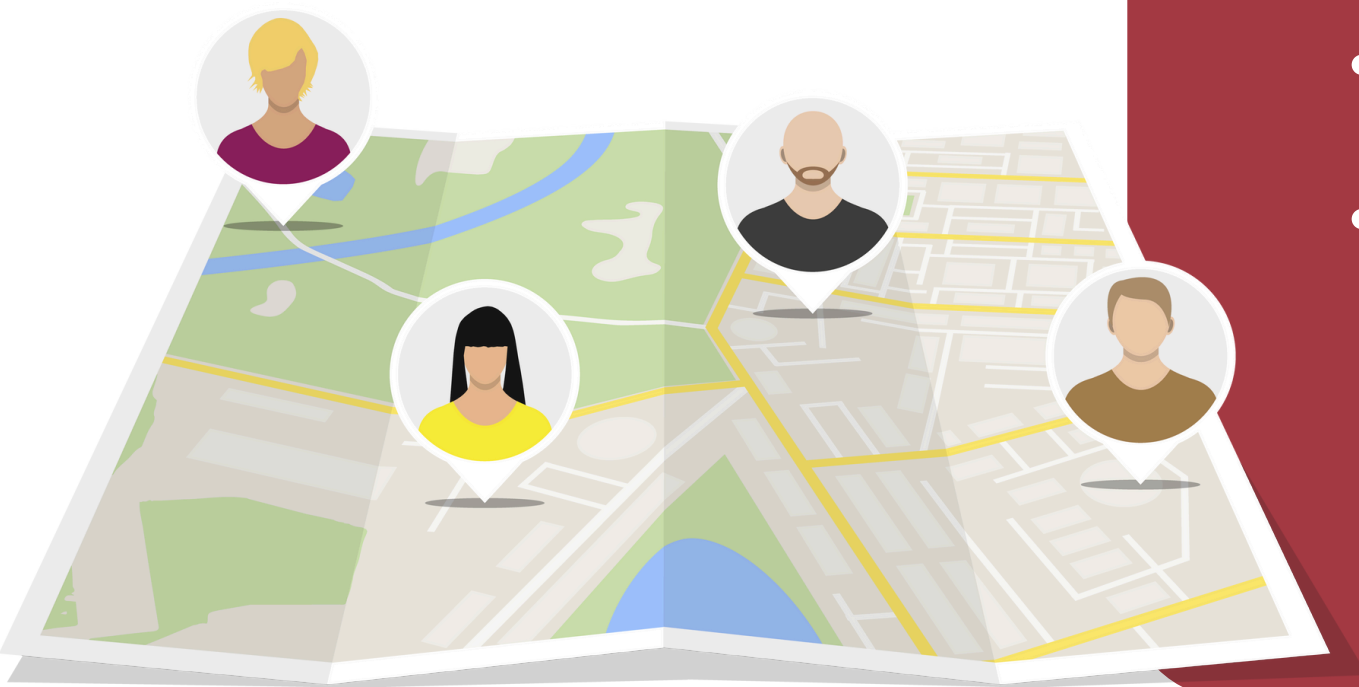
AAN HET WERK- FLAP 3

- Gemeente verbinders
Wat is er nu al?
Nieuwe manier: halen en brengen
- Het vraagt om een cultuuromslag vanuit de:
Gezonde verenigingen en activiteiten
Leren naar elkaar omzien
Het uit de zorg halen.



AAN HET WERK- FLAP 4

- Grote van de communities?
Buurt niveau (zeven buren naar links en 7 buren naar rechts kennen)
- Wat werkt?
- Als er een bij geholpen is- starten en daar energie van krijgen
- Elkaar leren kennen- in kaart brengen sociale kaart- dit is de eerste stap
- In de wijken: naar elkaar omkijken In de wijk bijvoorbeeld tafel In de wijk
Ontmoeting
Vertrouwen
Goede bodem nodig om bestaansrecht te houden
- Pop up kas, lichtjes dag/ nacht
- hoe bewustwording bevorderen?
Hoe burgers betrekken?
Bijeenkomsten organiseren
Adverteren plaatselijke krant
Lokale TV
Campagne



CONCLUSIE

Een mooie & inspirerende bijeenkomst met opbrengsten die vragen om een vervolg.

In begin 2025 praten we met elkaar verder om zo stap voor stap verder te gaan naar de realisatie van Compassionate Communities.

