

Netwerkkkaart | Palliatief verbonden Oost

Samen leven tot het laatst in Amsterdam Oost

Wijknetwerken
Amsterdam Oost



**NETWERK
PALLIATIEVE ZORG**
AMSTERDAM • DIEMEN



Inleiding

Inwoners van Amsterdam zo veel mogelijk eigen regie over hun leven laten ervaren, ook bij ernstige ziekte en het levenseinde.

Goede samenwerking tussen zorgprofessionals en sociale partners zorgt ervoor dat Amsterdammers zo lang mogelijk kunnen leven zoals zij dat willen ofwel eigen regie ervaren, ook bij een levensbedreigende ziekte en het levenseinde.

Deze wegwijzer is een tool voor korte lijnen tussen zorg en welzijn zodat risicogroepen **eerder in beeld** komen c.q. **sneller de weg vinden** naar de juiste zorg en ondersteuning. We gaan ervan uit dat iedere partner oog heeft en/of werkt vanuit de **vier levensdomeinen**: lichamelijk, mentaal, sociaal en zingeving. Daarbij is **bestaanszekerheid** toegevoegd.

Hoe: gezamenlijk optrekken in het versterken van de ondersteuning van mensen met een levensbedreigende ziekte en hun naasten door o.a. elkaars expertise te betrekken, elkaar te bevragen, adviseren, ontmoeten en sparren. Tevens vroegtijdige voorlichting te geven over gezond leven ter preventie of vertraging van ziekte en laten nadenken over het levenseinde.

Deze **netwerkkkaart** is voortgekomen uit de proeftuin 2024-2026 door Dynamo Welzijn met ondersteuning van NPZA De proeftuin is tot stand gekomen vanuit het Amsterdam UMC met subsidie van ZonMw. En vervolgt als netwerk 'Samen leven tot het laatst'. Hier werken we samen vanuit de zorg en het sociaal domein voor bewoners en naasten.

Wilt u deelnemen aan dit netwerk of meer informatie?

Neem dan contact op met de projectleider: Charissa Maduro via cmaduro@dynamo-amsterdam.nl

Het netwerk 'Samen leven tot het laatst' bevordert dat mensen met een levensbedreigende ziekte en hun naasten een betere kwaliteit van leven ervaren zoals zij dat zelf willen en de weg weten.

Disclaimer en uitleg

Dit overzicht is onderhevig aan veranderingen en niet uitputtend. De genoemde organisaties en vormen van ondersteuning kunnen in meerdere fases worden ingezet. Voor de stadia is het levenspad palliatieve zorg als vertrekpunt genomen, het is in deze kaart aangepast van zorg naar meer welzijn + preventie. Het levenspad is niet lineair; mensen komen doorgaans laat in beeld. Daarom is het van belang eerder samen op te trekken om het verschil te kunnen maken. De samenwerking is van belang zodat optimaal afgestemd wordt op de lichamelijke, psychische, sociale en spirituele behoeften van de patiënt en op vragen rondom bestaanszekerheid.



Voor meer informatie
over het levenspad
palliatieve zorg



Informatie over het
belang van samenwerken
tussen sociaal- en
zorgdomein

Fase 0 | Preventie en Voorlichting

In deze periode kunnen we gezamenlijk - vroegtijdig- samenwerken. Bewustwording en kennis vergroten en ervoor zorgen dat mensen de weg snel(ler) vinden voor zichzelf of hun naasten wanneer ondersteuning nodig is.

Advies en ondersteuning voor netwerkpartners

- [Netwerk Palliatieve Zorg Amsterdam en Diemen](#)

Ondersteund en faciliteert om palliatieve zorg te verbeteren.

Voor materialen en informatie zoals [Toost op het leven](#) en [Weet u wat u wilt](#)

- [Wijknetwerken Amsterdam Oost](#)

Kennisuitwisseling op wijkniveau met wisselende thema's

Sociale basis met cultuursensitief aanbod

- [Assadaaka Community](#)
- [Diversiteitsland](#)
- [Stichting Prachtvrouw](#)

NB. Er zijn veel meer partijen en initiatieven in Oost, wat past bij iemand? Vraag het aan een partij onder het kopje Welzijn of voor een praktische vraag naar [hulplijn Oost](#).

Bestaanszekerheid

- [Buurtteam](#) o.a. voor vragen over gezondheid, veiligheid, wonen, werk, geld, zorg, dagbesteding

Cliëntondersteuning

- [MEE Dichtbij](#) o.a. training "heft in eigen handen"



Gemeente Amsterdam

- [Vitaal ouder worden](#) } [GGD Amsterdam](#)
- [Laat je niet vallen](#) | [GGD Amsterdam](#)
- [Toolkit valpreventie](#) | [GGD Amsterdam](#)
- [Leefstijlnetwerk](#)

Welzijn

Activeren van bewoners van preventie t/m leven na diagnose. Kennis sociale basis, ingang naar breed wijknetwerk.

- [Burennetwerk](#)
- [Civic Amsterdam Oost](#) Indische Buurt en Oostelijk Havengebied en [Lang leve thuis Flevoflat](#)
- [Dynamo](#) Oud-Oost, IJburg, Watergraafsmeer
- [Platform Informele Zorg Oost](#) o.a. advies vrijwillige inzet
- [Welzijn op recept](#) aandacht en activiteiten als medicijn

Maatschappelijke voorzieningen

- [Diverse wijkpartners](#)



Fase 1 | Signalering

'Wees op tijd. Iedereen kan signaleren wanneer iemand achteruitgaat, ziek wordt of een verhoogd risico heeft. Vooral aan het begin van het ziekteproces is er veel te winnen.

Vroegtijdige signalering en markering van een levensbedreigende aandoening of het risico daarop, draagt bij aan de (langere) kwaliteit van leven van patiënt en naasten. In principe kan iedereen signaleren. Bijvoorbeeld degene zelf, naasten, vrijwilligers of betrokken professionals.

Het daadwerkelijke gesprek om het begin van een naderend levenseinde te markeren, wordt gevoerd door de behandelend arts. Meer informatie: [Signaleren en markeren - Levenspad Amsterdam - Diemen](#)

De levensverwachting kan kort of lang zijn, denk aan chronisch zieken, mensen met COPD, hartfalen, beginnende dementie, kanker, Parkinson. Voorbeelden van een verhoogd risico zijn mensen met een ongezonde leefstijl, diabetes, overgewicht, hoge leeftijd, ernstige mentale of lichamelijke klachten die het dagelijks leven belemmeren.

Essentieel is een open communicatie waarbij al vroeg in het ziekteproces wordt gesproken met patiënten en hun naasten over hun wensen, behoeften en waarden. Belangrijke beslissingen hoeven zo niet pas in een crisissituatie genomen te worden. Bovendien bevordert het een gelijkwaardige samenwerking tussen patiënt, naasten en betrokken zorg/hulpverleners, waarbij het draait om de mens achter de ziekte.



informatie over de kracht
van samenwerken tussen
sociaal- en zorgdomein



Factsheet over pro actieve
zorgplanning

Fase 2 | Leven na de diagnose

Nadat de diagnose is gesteld van een levensbedreigende aandoening komt er veel op mensen af. Behalve (langdurige) behandelingen/zorg heeft het impact op iemands bestaanszekerheid (geld, werk/inkomen, wonen) en diens gezin (kinderen, partner of huisdieren). In deze periode gaan zorg en welzijn hand in hand.

Bestaanszekerheid en voorzieningen

- Buurtteam Oost

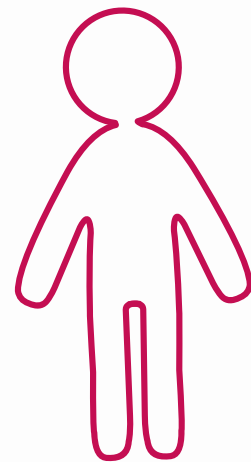
(Cliënt)ondersteuning

- MEE Dichtbij
- Buddyzorg Kuria
- Markant / VPTZ
- HUPS

Informele zorg met divers sensitief aanbod

- Assadaaka Community
- Diversiteitsland
- Stichting Prachtvrouw

Deze partijen zijn betrokken geweest bij de proeftuin en/of bij andere projecten (kanker, dementie)



Welzijn; voor ondersteuning of zelf iets doen

- Burennetwerk
- Civic Oost Indische Buurt en Oostelijk Havengebied
- Dynamo Oud-Oost, Watergraafsmeer, IJburg
- Flevoflat - Lang Leven Thuisflats
- Platform Informele zorg Oost
- Questio Centrum voor Levensvragen
- Welzijn op recept aandacht en activiteiten als medicijn
- Hulplijn in de sociale basis Oost

Zorg (WLZ/VPT)

Cordaan

Evean

Buurtzorgt

Zorggroep Amsterdam Oost

OLVG - Palliatief team (voor overleg/vragen)

Algemeen: De huisarts is altijd betrokken 260 huisartsenpraktijken in Amsterdam. Ook zijn er verschillende PaTz groepen waarbij artsen en wijkverpleegkundigen patiënten bespreken. Multidisciplinair overleg waarin patiënten worden besproken, OLVG Oost, donderdagen 12.30-13.30

Fase 3 | Ondersteuning en zorg in de laatste 3 maanden

De laatste drie maanden noemen we de terminale fase. Als iemand thuis gaat sterven is genoeg zorg belangrijk. Zoals zorg van naasten, de wijkverpleegkundige en thuiszorg. Soms is thuis sterven niet goed mogelijk dan kan een hospice passend zijn. Er is ook vrijwillige waakzorg thuis.

Ondersteuning thuis

[VPTZ vrijwilligers](#)

[Buddy Kuria](#)

Hospices / palliatieve units

[Hospicezorg Oostpoort](#)

[Overige hospices zoeken in Amsterdam](#)

Ondersteuning bij Levensvragen

[Questio](#)

[mantelzorgondersteuning Dynamo](#)

Uitvaartcoaching

[Samsam Uitvaartcoaching](#)

Praktische zaken regelen

[MEE dichtbij](#)

Wensen

[Wensambulace](#)

[Vaarwens](#)

[Bedside singers](#)

Consultatie vragen

[Palliatieve team OLVG](#)

Zorg voor huisdieren

[informatie](#)



Op de website '[over palliatieve zorg](#)' is veel informatie te vinden. Deze informatie is ook geschikt voor de mensen waar je komt en palliatieve zorg krijgen.

Fase 4 | Rouw en Nazorg

Bij rouw verleen je zorg voor het (naderend) overlijden. Nazorg is onderdeel van rouw en verliesbegeleiding en biedt zorg en ondersteuning aan naasten en nabestaanden van de overleden patiënt.

Overzicht rouwzorg in Amsterdam

Home - Rouwzorg Amsterdam

Humanitas

Steun bij rouw / lotgenotengroepen

Mantelzorgondersteuning

Mantelzorg.nl

Markant | VPTZ

Buurtteam

Civic

Dynamo

HUPS

NPZA Kaart Rouw- en Nazorg met wegwijzer

Welzijn op recept

Welzijn op recept Aandacht en activiteiten na rouw voor nabestaanden



Bij PAL in de Stad staat elkaar ontmoeten voorop! In Amsterdam en Diemen zetten veel organisaties en mensen zich in om de openheid rondom leven, dood, rouw en verlies te stimuleren. PAL in de Stad brengt deze initiatieven samen en verzamelt deze in de agenda.

Afsluitend

Deze netwerkkaart is een opzet en niet volledig. Wat we beogen is je op weg te helpen naar organisaties die je kunt raadplegen of mensen naar door kunt verwijzen als je betrokken bent bij iemand die zorg of ondersteuning nodig heeft vanwege de hoge leeftijd en/ of levensbedreigend ziek is. Mocht je een organisatie missen die wat jou betreft in dit overzicht niet mag ontbreken, neem dan **contact** op met Charissa Maduro, projectleider bij Dynamo Welzijn via cmaduro@dynamo-amsterdam.nl

Andere overzichten van belang

Er zijn diverse overzichten van zorg en welzijn organisaties in omloop. Hieronder staan enkele aanvullende overzichten:

- Welzijn op recept, overzicht van de welzijnscoaches en buurtteammedewerkers gekoppeld aan de huisartspraktijken: <https://welzijnopreceptamsterdam.nl/>
- Wegwijskaat voor huisartsen: <https://www.buurtteamamsterdam.nl/professionals/wegwijzer/>
- Sociale basis partijen in Oost: via [Buurtteam](#), [Civic](#), [Dynamo](#), [Platform Informele Zorg Oost](#), [stadsdeel Oost](#).
- Materiaal zoals wensenboekjes, kaartspellen kiezen&delen, folders, flyers en factsheets kun je [HIER](#) bestellen
- Werk en dagbesteding: <https://amsterdam.jekuntmeer.nl/>
- Dementie ondersteuning: <https://www.dementieamsterdam.nl/page/9267/klik-hieronder-op-een-thema-van-oost.html>
- Overzicht maatschappelijke voorzieningen: https://maps.amsterdam.nl/maatschappelijke_voorzieningen/

Netwerk Palliatieve Zorg Amsterdam en Diemen (NPZA)

Mocht je meer willen weten over palliatieve zorg en het netwerk palliatieve zorg van Amsterdam en Diemen.

Ontmoet ons dan [HIER](#) of lees meer op onze [website](#) meer informatie. Mocht je folders, kaarten of flyers willen? [HIER](#) kun je ons gratis materiaal bestellen.

