

Netwerkkkaart | Palliatief verbonden Zuid

Samen leven tot het laatst in Amsterdam Zuid

Wijknetwerken
Amsterdam Zuid

Buurteam
Amsterdam **B**

 **NETWERK**
PALLIATIEVE ZORG
AMSTERDAM • DIEMEN



Inleiding

Inwoners van Amsterdam zo veel mogelijk eigen regie over hun leven inclusief het levenseinde laten ervaren.

Deze netwerkkaart vertrekt vanuit wat voor de specifieke Amsterdammer van betekenis is: kwaliteit van leven, eigen regie en het netwerk rondom de inwoner, over alle levensdomeinen heen. Zowel de Amsterdamse maatwerkmethode als besluitvorming in de palliatieve fase nemen dit als uitgangspunt.

In de laatste levensfase raken medische zorg, welzijn, zingeving en praktische ondersteuning onlosmakelijk met elkaar verbonden. Dat vraagt om vanzelfsprekende samenwerking tussen zorg en sociaal domein.

Deze kaart helpt om elkaar sneller te vinden, rollen te verduidelijken en vanuit een gedeelde visie samen te werken. Zo versterken we de ondersteuning aan mensen in de palliatieve fase en hun naasten.

Deze netwerkkaart is voortgekomen uit het Netwerk Palliatief verbonden Zuid, met ondersteuning van Stadsdeel Zuid, NPZA en Amsterdam UMC. Binnen dit netwerk werken professionals uit zorg- en welzijnsorganisaties samen aan betere afstemming tussen formele en informele ondersteuning en zorg.

Wilt u deelnemen aan dit netwerk? Neem dan contact op met de netwerkcoördinator Zuid Jerry Galesloot, j.galesloot@buurteamamsterdamzuid.nl of 06 57467218

Onder palliatieve zorg verstaan we ondersteuning en zorg gericht op kwaliteit van leven voor mensen die kwetsbaar zijn en /of een levensbedreigende ziekte hebben waarbij genezing niet meer mogelijk is, en voor hun naasten.

Disclaimer

Dit overzicht is onderhevig aan veranderingen en zal ook niet uitputtend zijn. Ziekenhuizen en huisartsenpraktijken zijn niet in het overzicht opgenomen. Naast de onderverdeling in de vier dimensies van palliatieve zorg, kan ook onderscheid worden gemaakt in de verschillende fases van de palliatieve fase (zoals preventie/voorlichting, maanden of jaren na de diagnose, de terminale fase en nazorg). De genoemde organisaties en vormen van ondersteuning kunnen in meerdere fases worden ingezet.



Voor meer informatie
over het levenspad
palliatieve zorg



Animatie over het belang
van samenwerken tussen
sociaal- en zorgdomein

Sociaal

Versterken van sociale verbindingen, het bespreekbaar maken van wensen en behoeften en het ondersteunen van inwoners en hun naasten bij de sociale en praktische gevolgen van hun kwetsbaarheid en/of een levensbedreigende ziekte.

Mantelzorgondersteuning

Markant | VPTZ

Dynamo

Combiwel

HUPS

Logeerhuis



Buddyzorg

Buddy Kuria

Welzijn, activiteiten en maatschappelijke ondersteuning in de buurt

Buurtteam

Welzijn op Recept

Odensehuis

IPSO inloophuis Ananas

PAL in de stad

Clientondersteuning

MEE Dichtbij

Ondersteuners van Amsterdam

Ervaringsdeskundigheid

Het Amsterdams Netwerk Ervaringskennis

Vrijwilligersinzet

Platform informele zorg

Hospice

Kuria

Amsta

Jongerenwerk

Combiwel

Permens

Online/telefonische ondersteuning



Algemeen:

NPZA ondersteunt bij het geven van voorlichtingsbijeenkomsten (in eigen taal) zoals bijvoorbeeld 'Weet u wat u wilt?' en 'Toost op het leven'

Lichamelijk

Het optimaliseren van fysiek welbevinden met aandacht voor dag- en nachtritme, mobiliteit, voeding en persoonlijke verzorging. Het omvat een proactieve benadering voor aanpassingen en behandeling van klachten met als doel de symptoomlast te verminderen tot een voor de patiënt acceptabel niveau.

Fysio/Ergo

overzichtskaart opgevraagd bij ELAA, Platform>opvragen

Clientondersteuning

MEE Dichtbij

Indicatie

Indicatieadviesbureau Argonaut

Wijkverpleging

Cordaan

Evean

Amstelring

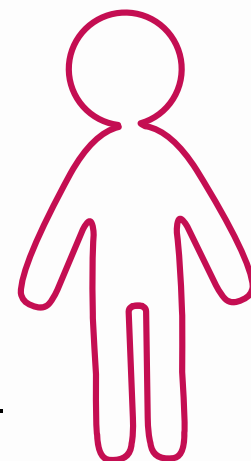
Zonnehuisgroep

Hospice

Kuria

Het Veerhuis

Joods Hospice Immanuel



Medische hulpmiddelen

VEGRO

Hulp bij huishouden

Alea Care, Cordaan Thuisdiensten, Emile Thuiszorg,
Madeliefje Thuishulp, Sara thuiszorg, ThuiszorgInHolland,
Tzorg

Sport en activering

Team Sport Service Amsterdam

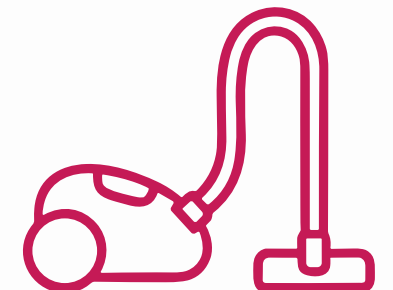
Beweegcoaching

Gezondheid en bewegen Puur Zuid
Dynamo Sport Zuid

Dementie ondersteuning

Alzheimer Trefpunt

Odensehuis Amsterdam Zuid



Algemeen: In Amsterdam Zuid zijn verschillende PaTz groepen waarbij artsen en wijkverpleegkundigen patiënten bespreken. Dat kunnen dus buurtbewoners zijn waar ook jij bij betrokken bent. Zoek daarom contact met elkaar.

Mentaal

Emotioneel en mentaal welzijn van inwoners en hun naasten bij kwetsbaarheid en/of een ongeneeslijke ziekte. Denk bijv. aan het omgaan met angst, verdriet, boosheid en het verwerken van de veranderende situatie. Het gaat om het behouden van kwaliteit van leven door ondersteuning, open communicatie en indien nodig, inzet van professionals.

Buddyzorg

[Buddy Kuria](#)

Welzijn, activiteiten en maatschappelijke ondersteuning in de buurt

[Buurtteam](#)

[Welzijn op Recept](#)

Psychische ondersteuning

[W in de wijk](#)

Lotgenotencontact

[IPSO inloophuis Ananas](#)



Mantelzorgondersteuning

[Markant](#)

[Dynamo](#)

[Combiwel](#)

[HUPS](#)

[Logeerhuis](#)

Vrijwilligers palliatieve terminale zorg (VPTZ)

[Website](#)

Rouwcoaching

[Informatie](#)



Algemeen:

NPZA heeft [materiaal beschikbaar](#) die je gratis kan aanvragen. Mis je iets op het gebied van palliatieve zorg of het bespreken van gerelateerde onderwerpen? Neem dan [contact](#) op en stel je vraag.

Zingeving

Zingeving, levensvragen en geestelijke verzorging zijn onderdeel van holistische zorg naast sociale, lichamelijke en mentale ondersteuning en zorg. Het helpt mensen om te gaan met het leven en de eindigheid daarvan om te ondersteunen in het vinden van betekenis.

Ondersteuning bij levensvragen

stichting Questio

Mantelzorgondersteuning

Markant | VPTZ

Dynamo

Combiwel

HUPS

Logeerhuis

Vrijwilligersinzet

Platform informele zorg

Buddy Kuria

Lotgenotencontact en ontmoeting

IPSO inloophuis



Welzijn, activiteiten en maatschappelijke ondersteuning in de buur

Buurteam

Welzijn op Recept

Luisterlijn

Telefoon: 088 0767 000

Psychische ondersteuning

W in de wijk

Rouw en Verlies

Humanitas



Afsluitend

Wij zijn ons bewust dat dit overzicht niet volledig is. Wat we beogen is je op weg te helpen en de weg te wijzen naar organisaties die je kunt raadplegen of waar je mensen naar door kunt verwijzen als je ebtrokken bent bij iemand die kwetsbaar is vanwege de hoge leeftijd en/ of levensbedreigend ziek is (denk aan COPD, Hartfalen, kanker, dementie of parkinson bijv.). Mocht je een organisatie missen die wat jou betreft in dit overzicht niet ontbreken mag, neem dan contact op met [Jerry Galesloot](#).

Andere overzichten van belang

Er zijn diverse overzichten van zorg en welzijn organisaties in omloop. Hieronder staan enkele aanvullende overzichten:

- Welzijn op recept, overzicht van de welzijnscoaches en buurtteammedewerkers gekoppeld aan de huisartspraktijken: <https://welzijnopreceptamsterdam.nl/>
- Wegwijskaat voor huisartsen: <https://www.buurtteamamsterdam.nl/professionals/wegwijzer/>
- Sociale basis partijen in Zuid: PDF bestand/link
- Netwerk in beeld van NPZ: PDF bestand/link
- Werk en dagbesteding: <https://amsterdam.jekuntmeer.nl/>
- Dementie ondersteuning: <https://www.dementieamsterdam.nl/page/9273/klik-hieronder-op-een-thema-van-zuid.html>
- Overzicht maatschappelijke voorzieningen: https://maps.amsterdam.nl/maatschappelijke_voorzieningen/

Netwerk Palliatieve Zorg Amsterdam en Diemen (NPZA)

Mocht je meer willen weten over palliatieve zorg en het netwerk palliatieve zorg van Amsterdam en Diemen.

Ontmoet ons dan [HIER](#) of lees meer op onze [website](#) meer informatie. Mocht je folders, kaarten of flyers willen? [HIER](#) kun je ons gratis materiaal bestellen.

